

ព្រះរាជាណាចក្រកម្ពុជា
KINGDOM OF CAMBODIA
ជាតិ សាសនា ព្រះមហាក្សត្រ
NATION RELIGION KING



ធនាគារជាតិ នៃ កម្ពុជា
NATIONAL BANK OF CAMBODIA

ព័ត៌មានស្ថិតិសេដ្ឋកិច្ច និងរូបិយវត្ថុ
ECONOMIC AND MONETARY STATISTICS

លេខ ៣១៨ – ឆ្នាំទី២៨
ខែមេសា ឆ្នាំ២០២០

SERIES No. 318 – 28th YEAR
APRIL 2020

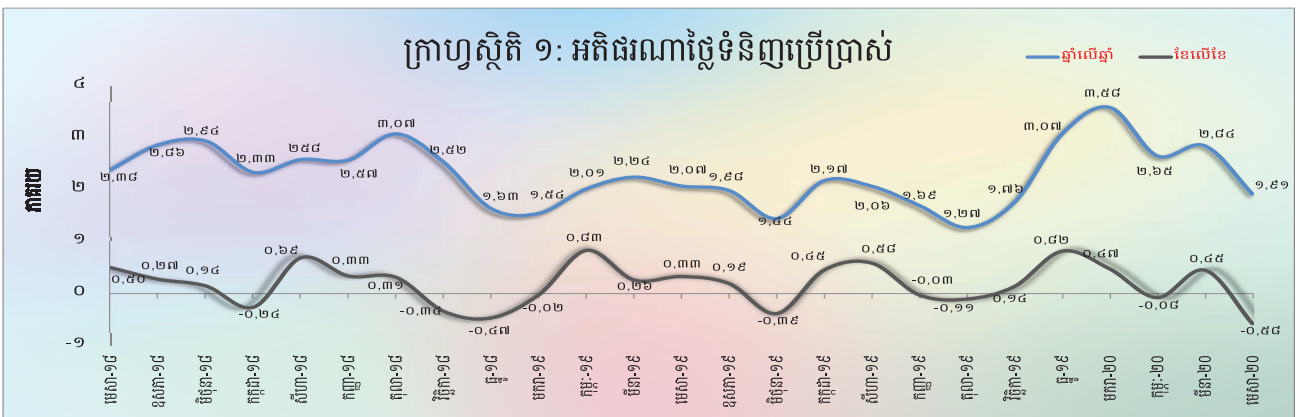
- សេចក្តីផ្តើម..... ១
- សន្ទស្សន៍ផ្នែកទំនិញប្រើប្រាស់..... ១
- អត្រាប្តូរប្រាក់..... ១
- ការផ្គត់ផ្គង់រូបិយវត្ថុ..... ២
- ទ្រព្យសកម្មក្នុងស្រុកសុទ្ធនៃគ្រឹះស្ថានទទួលប្រាក់បញ្ញើ..... ២
- ទ្រព្យសកម្មបរទេសសុទ្ធនៃគ្រឹះស្ថានទទួលប្រាក់បញ្ញើ..... ៣
- ប្រតិបត្តិការរបស់គ្រឹះស្ថានទទួលប្រាក់បញ្ញើផ្សេងទៀត..... ៣
- ប្រតិបត្តិការរបស់គ្រឹះស្ថានហិរញ្ញវត្ថុផ្សេងទៀត..... ៣
- អត្រាការប្រាក់លើប្រាក់កម្ចី និងប្រាក់បញ្ញើរបស់ធនាគារទទួលប្រាក់បញ្ញើ..... ៤
- ការមកដល់នៃភ្ញៀវបរទេស..... ៤
- ពាណិជ្ជកម្មទំនិញអន្តរជាតិ..... ៥
- តារាង ១ : សន្ទស្សន៍ផ្នែកទំនិញប្រើប្រាស់ និងអត្រាអតិផរណា..... ៦
- តារាង ២ : មុខទំនិញចុះផ្ទៃក្នុងខែមេសា ឆ្នាំ២០២០..... ៧
- ក្រាហ្វស្ថិតិ ១ : សន្ទស្សន៍ផ្នែកទំនិញប្រើប្រាស់..... ៨
- ក្រាហ្វស្ថិតិ ២ : សមាមាត្រមេគុណនៃសន្ទស្សន៍ផ្នែកកម្រិតទំនិញប្រើប្រាស់..... ៨
- តារាង ៣ : ផលិតផលក្នុងស្រុកសរុប (ផសស)..... ៩
- ក្រាហ្វស្ថិតិ ៣ : ផលិតផលក្នុងស្រុកសរុបតាមសកម្មភាពសេដ្ឋកិច្ច (គិតតាមថ្ងៃថេរ ឆ្នាំ២០០០)..... ៩
- ក្រាហ្វស្ថិតិ ៤ : ផលិតផលក្នុងស្រុកសរុបតាមសកម្មភាពសេដ្ឋកិច្ច (គិតតាមថ្ងៃបច្ចុប្បន្ន)..... ៩
- តារាង ៤ : គម្រោងវិនិយោគដែលបានអនុម័តតាមវិស័យ..... ១០
- ក្រាហ្វស្ថិតិ ៥ : ការវិនិយោគជាអចលនទ្រព្យតាមវិស័យ..... ១០
- ក្រាហ្វស្ថិតិ ៦ : ចំនួនគម្រោងវិនិយោគតាមវិស័យ..... ១០
- តារាង ៥ : គម្រោងវិនិយោគដែលបានអនុម័តតាមបណ្តាប្រទេសចម្បងៗ..... ១១
- តារាង ៦ : អត្រាប្តូរប្រាក់ប្រចាំថ្ងៃ ក្នុងខែមេសា ឆ្នាំ២០២០..... ១២
- តារាង ៧ : អត្រាប្តូរប្រាក់ប្រចាំខែ (អត្រាចុងគ្រា រៀល/១ដុល្លារអាមេរិក)..... ១៣
- ក្រាហ្វស្ថិតិ ៧ : និន្នាការអត្រាប្តូរប្រាក់ប្រចាំខែ..... ១៣
- តារាង ៨ : តម្លៃប្រាក់រៀលធៀបជាមួយនឹងរូបិយប័ណ្ណផ្សេងៗ (អត្រាទិញផ្លូវការចុងខែ)..... ១៤
- តារាង ៩ : អត្រាការប្រាក់លើប្រាក់បញ្ញើនិងប្រាក់កម្ចីរបស់ធនាគារជាដើម..... ១៥
- តារាង ១០ : ស្ថានភាពធនាគារកណ្តាល..... ១៦
- តារាង ១១ : ស្ថានភាពគ្រឹះស្ថានទទួលប្រាក់បញ្ញើផ្សេងទៀត..... ១៧
- តារាង ១២ : ស្ថានភាពគ្រឹះស្ថានទទួលប្រាក់បញ្ញើ..... ១៨
- តារាង ១៣ : ស្ថានភាពគ្រឹះស្ថានហិរញ្ញវត្ថុផ្សេងទៀត..... ១៩
- តារាង ១៤ : ស្ថានភាពគ្រឹះស្ថានហិរញ្ញវត្ថុ..... ២០
- ក្រាហ្វស្ថិតិ ៨ : ស្ថានភាពគ្រឹះស្ថានហិរញ្ញវត្ថុ..... ២១
- ក្រាហ្វស្ថិតិ ៩ : ធាតុនៃរូបិយវត្ថុសរុប..... ២១
- តារាង ១៥ : ឥណទានផ្តល់ដោយធនាគារទទួលប្រាក់បញ្ញើតាមប្រភេទជំនួញ..... ២២
- ក្រាហ្វស្ថិតិ ១០ : ឥណទានផ្តល់ដោយធនាគារទទួលប្រាក់បញ្ញើតាមប្រភេទជំនួញ ក្នុងខែមេសា ឆ្នាំ២០២០ (%នៃឥណទានសរុប) ២២
- តារាង ១៦ : បម្រែបម្រួលប្រចាំខែនៃឥណទានផ្តល់ដោយធនាគារទទួលប្រាក់បញ្ញើតាមប្រភេទជំនួញ..... ២៣
- តារាង ១៧ : ប្រាក់បញ្ញើនៅធនាគារទទួលប្រាក់បញ្ញើ..... ២៤
- ក្រាហ្វស្ថិតិ ១១ : ប្រាក់បញ្ញើចំណាត់ថ្នាក់តាមប្រភេទរូបិយវត្ថុ ក្នុងខែមេសា ឆ្នាំ២០២០ (%នៃប្រាក់បញ្ញើសរុប)..... ២៤
- តារាង ១៨ : បម្រែបម្រួលប្រចាំខែនៃប្រតិបត្តិការទទួលប្រាក់បញ្ញើរបស់ធនាគារទទួលប្រាក់បញ្ញើ..... ២៥
- ក្រាហ្វស្ថិតិ ១២ : ប្រាក់បញ្ញើជាដើមចំណាត់ថ្នាក់តាមប្រភេទ ក្នុងខែមេសា ឆ្នាំ២០២០ (%នៃប្រាក់បញ្ញើសរុប)..... ២៦
- ក្រាហ្វស្ថិតិ ១៣ : ប្រាក់បញ្ញើជារូបិយប័ណ្ណចំណាត់ថ្នាក់តាមប្រភេទ ក្នុងខែមេសា ឆ្នាំ២០២០ (%នៃប្រាក់បញ្ញើជារូបិយប័ណ្ណសរុប)..... ២៦
- តារាង ១៩ : សកម្មភាពផ្តល់ឥណទានរបស់គ្រឹះស្ថានមីក្រូហិរញ្ញវត្ថុ និងអង្គការមិនមែនរដ្ឋាភិបាល..... ២៧
- តារាង ២០ : ការដាត់ទាត់មូលប្បទានបត្រជាប្រាក់រៀលតាមរយៈសភាពដាត់ទាត់..... ២៨
- តារាង ២១ : ការដាត់ទាត់មូលប្បទានបត្រជាប្រាក់ដុល្លារតាមរយៈសភាពដាត់ទាត់..... ២៩
- តារាង ២២ : ចំនួនភ្ញៀវបរទេសមកដល់ប្រទេសកម្ពុជា..... ៣០
- តារាង ២៣ : ស្ថិតិនាំចូល និងនាំចេញទំនិញរបស់ប្រទេសកម្ពុជា..... ៣១
- តារាង ២៤ : ប្រព័ន្ធធនាគារនៅប្រទេសកម្ពុជា..... ៣២-៣៣

សេចក្តីផ្តើម

អតិផរណាថ្លៃទំនិញប្រើប្រាស់រួមក្នុងខែមេសា ឆ្នាំ២០២០ នេះបានថយចុះធៀបនឹងខែមុន ខណៈដែលអត្រាប្តូរប្រាក់រៀលបានថយថ្លៃធៀបនឹងប្រាក់ដុល្លារអាមេរិក។ ក្នុងអំឡុងពេលនេះដែរ អន្តរការីយកម្មហិរញ្ញវត្ថុតាមរយៈឥណទានចំពោះវិស័យឯកជននិងប្រាក់បញ្ញើ នៃប្រព័ន្ធធនាគារបានបន្តកើនឡើង។ ចំណែកឯជញ្ជីងពាណិជ្ជកម្មទំនិញអន្តរជាតិបានបង្ហាញនូវការថយចុះនូវឱនភាព។

សន្ទស្សន៍ថ្លៃទំនិញប្រើប្រាស់

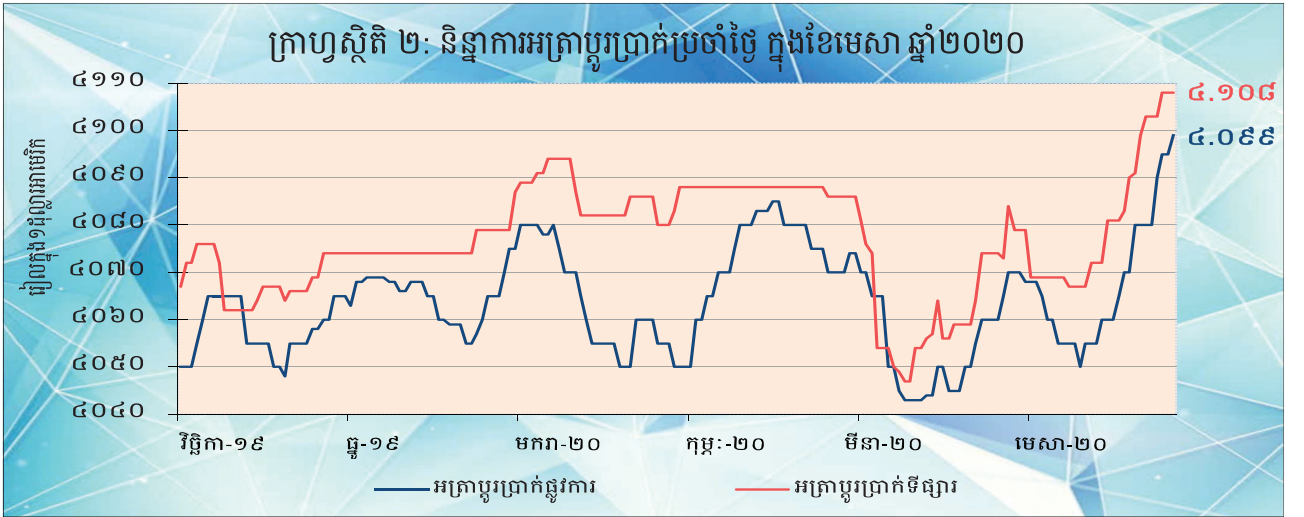
អតិផរណាថ្លៃទំនិញប្រើប្រាស់ (ខែលើខែ) នៅភ្នំពេញបានថយចុះក្នុងកម្រិតអវិជ្ជមាន -០,៥៨% ក្នុងខែមេសា ឆ្នាំ២០២០ បន្ទាប់ពីបានកើនឡើងដល់ ០,៤៥% ក្នុងខែមីនា។ ក្នុងនោះសន្ទស្សន៍ថ្លៃទំនិញប្រាំមួយក្រុមក្នុងចំណោមសន្ទស្សន៍ថ្លៃទាំងដប់ពីរក្រុមបានថយចុះ ខណៈដែលប្រាំក្រុមបានកើនឡើង និងមួយក្រុមផ្សេងទៀតមិនមានការប្រែប្រួល។



ផ្អែកលើទិន្នន័យបម្រែបម្រួលឆ្នាំលើឆ្នាំនៃសន្ទស្សន៍ថ្លៃទំនិញប្រើប្រាស់រួមបានថយចុះមកអត្រា ១,៩១% ក្នុងខែមេសា ឆ្នាំ២០២០ ពីអត្រា ២,៨៤% ក្នុងខែមីនា ដែលឆ្លុះបញ្ចាំងជាចម្បងពីការថយចុះថ្លៃប្រេងឥន្ធនៈ។

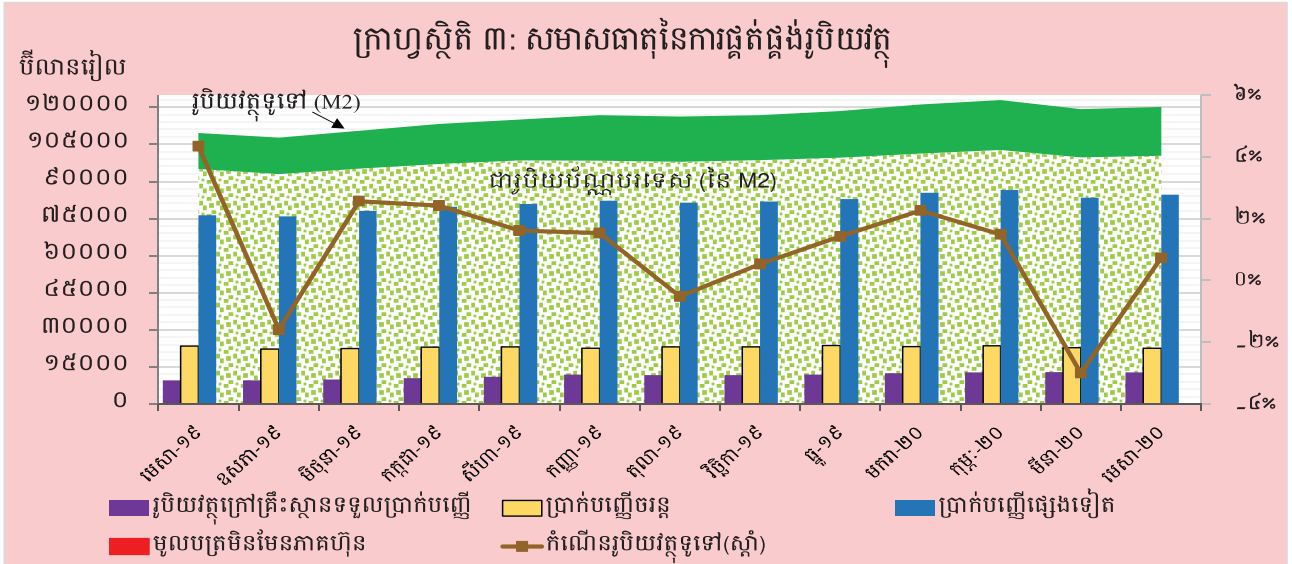
អត្រាប្តូរប្រាក់

ក្នុងខែមេសា ឆ្នាំ២០២០ នេះ អត្រាទិញទីផ្សារចុងគ្រាប្រាក់រៀលធៀបនឹងប្រាក់ដុល្លារអាមេរិកមានអត្រា ៤.១០៨ រៀលក្នុងមួយដុល្លារអាមេរិក ដោយបានថយថ្លៃ ០,៥៩% ធៀបនឹងខែមីនា។ ការថយថ្លៃនេះជាចម្បងបណ្តាលមកពីកត្តារដូវកាល រួមជាមួយនឹងការថយចុះនៃតម្រូវការប្រាក់រៀលក្នុងសេដ្ឋកិច្ច ក្នុងបរិការជម្ងឺកូវីដ១៩។



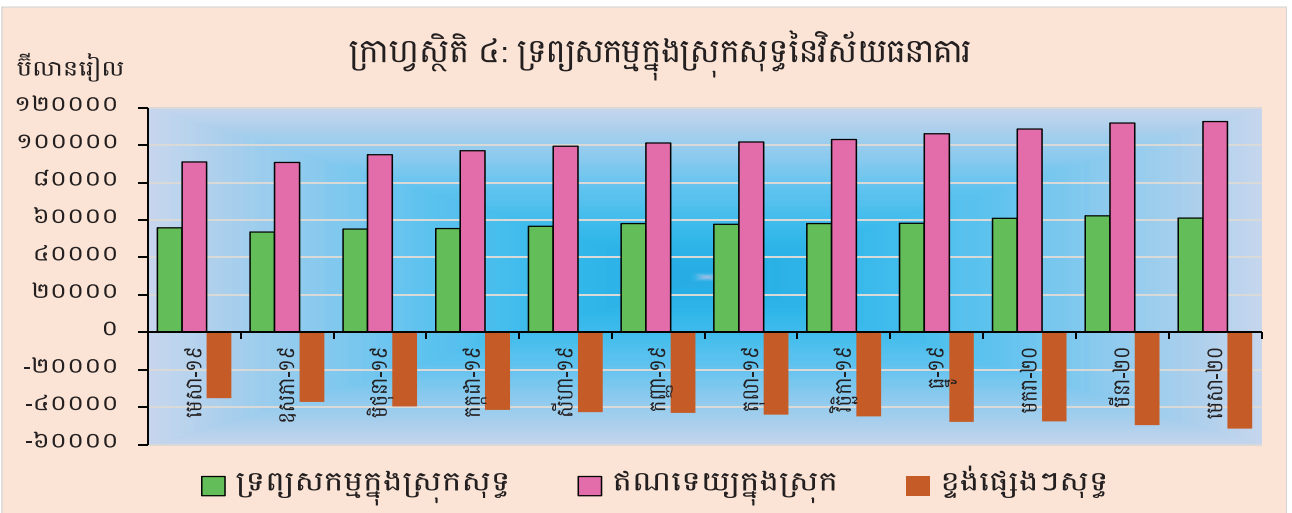
ការផ្គត់ផ្គង់រូបិយវត្ថុ

រូបិយវត្ថុទូទៅ (M2) បានកើនឡើងដល់ ១២០.០៩៤,២ ប៊ីលានរៀល ក្នុងខែមេសា ឆ្នាំ២០២០ គឺបានកើនឡើងចំនួន ០,៧% ធៀបនឹងខែមីនា។ សមាសធាតុរបស់ M2 រួមមាន ប្រាក់បញ្ញើផ្សេងៗកើនឡើងចំនួន ១,៣% ខណៈដែល ប្រាក់បញ្ញើចរន្ត និង រូបិយវត្ថុក្រៅគ្រឹះស្ថានទទួលប្រាក់បញ្ញើបានថយចុះ ចំនួន ០,៨% និង ០,៥% រៀងគ្នា។



ទ្រព្យសកម្មក្នុងស្រុកសុទ្ធនៃគ្រឹះស្ថានទទួលប្រាក់បញ្ញើ

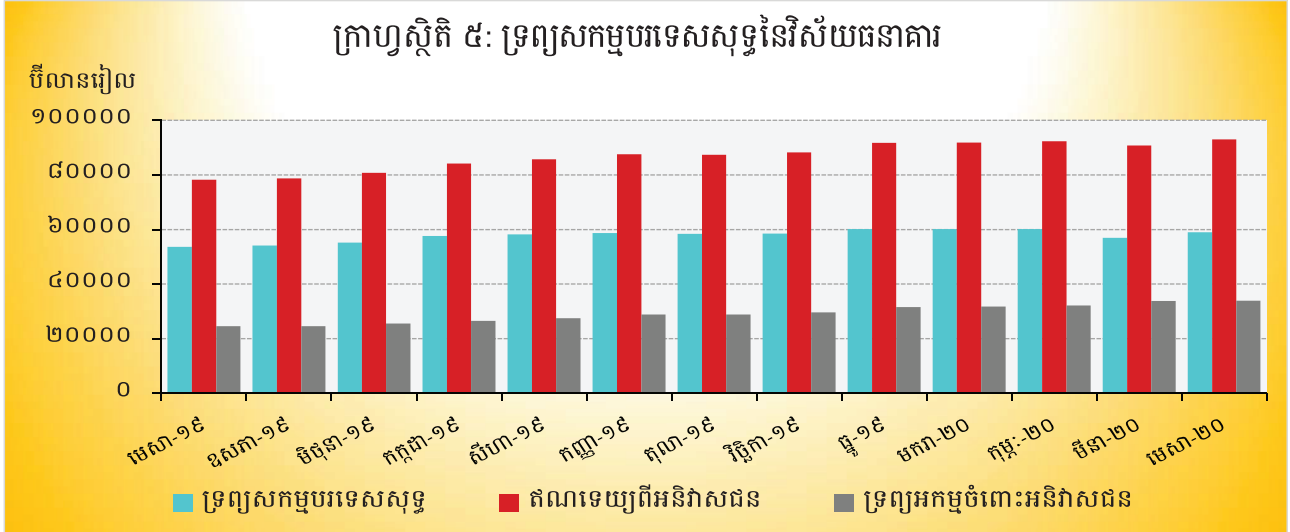
ទ្រព្យសកម្មក្នុងស្រុកសុទ្ធនៃគ្រឹះស្ថានទទួលប្រាក់បញ្ញើ ក្នុងខែមេសា ឆ្នាំ២០២០ បានបន្តថយចុះមកត្រឹម ៦១.០៦៦,២ ប៊ីលានរៀល ថយចុះចំនួន ១,៩% ធៀបនឹងខែមុន។ ការថយចុះនេះ បណ្តាលមកពីការថយចុះខ្ពង់ផ្សេងៗសុទ្ធចំនួន ៣,៩% ខណៈដែលខ្ពង់ឥណទេយ្យក្នុងស្រុកសុទ្ធបានកើនឡើងចំនួន ០,៧% ។



ការថយចុះនៃខ្ពង់ផ្សេងៗសុទ្ធ ជាចម្បងបណ្តាលមកពីការថយចុះនៃខ្ពង់ផ្សេងៗចំនួន ៤,៦% រួមជាមួយនឹងការកើនឡើងចំនួន ៣,៨% នៃខ្ពង់ដើមទុន។ ការកើនឡើងនៃខ្ពង់ឥណទេយ្យក្នុងស្រុកសុទ្ធ ជាចម្បងឆ្លុះបញ្ចាំងដោយការកើនឡើងនៃខ្ពង់ឥណទានសុទ្ធចំពោះគ្រឹះស្ថានហិរញ្ញវត្ថុផ្សេងៗ និងខ្ពង់ឥណទានចំពោះវិស័យឯកជនចំនួន ៣,៧% និង ០,៥% រៀងគ្នា ខណៈដែលឥណទេយ្យសុទ្ធចំពោះគ្រឹះស្ថានសាធារណៈមិនមែនហិរញ្ញវត្ថុបានថយចុះចំនួន ០,២%។

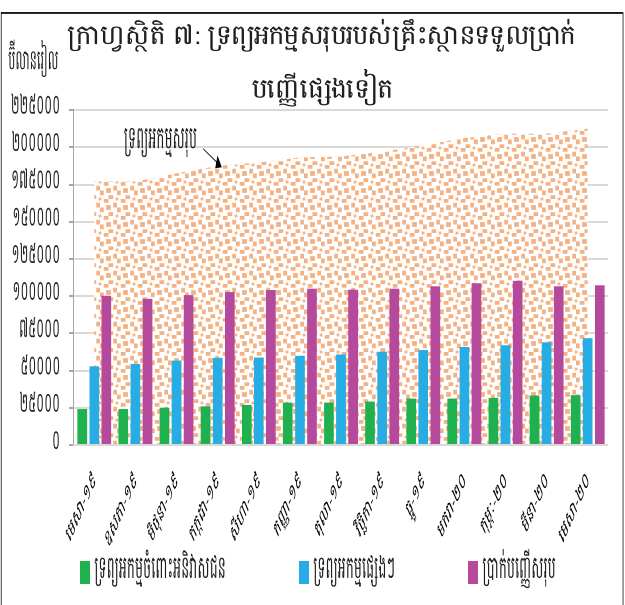
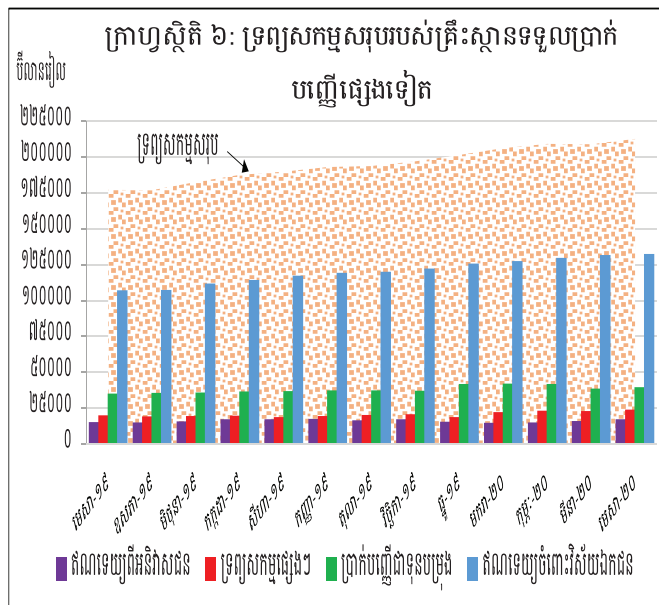
ទ្រព្យសកម្មបរទេសសុទ្ធនៃគ្រឹះស្ថានទទួលប្រាក់បញ្ញើ

ទ្រព្យសកម្មបរទេសសុទ្ធនៃវិស័យធនាគារបានកើនឡើងដល់ចំនួន ៥៩.០២៨ ប៊ីលានរៀល នៅខែមេសា ឆ្នាំ២០២០ គឺកើនឡើងចំនួន ៣,៦% ធៀបនឹងខែមីនា។ ការកើនឡើងនេះ បណ្តាលមកពីការកើនឡើងខ្ពង់ ទ្រព្យសកម្មបរទេសផ្សេងៗ និងខ្ពង់ទុនបម្រុងដុលចំនួន ៧,៥% និង ១,៤% រៀងគ្នា ខណៈដែលខ្ពង់ទ្រព្យអកម្ម បរទេស បានកើនឡើងតែចំនួន ០,៥% ។



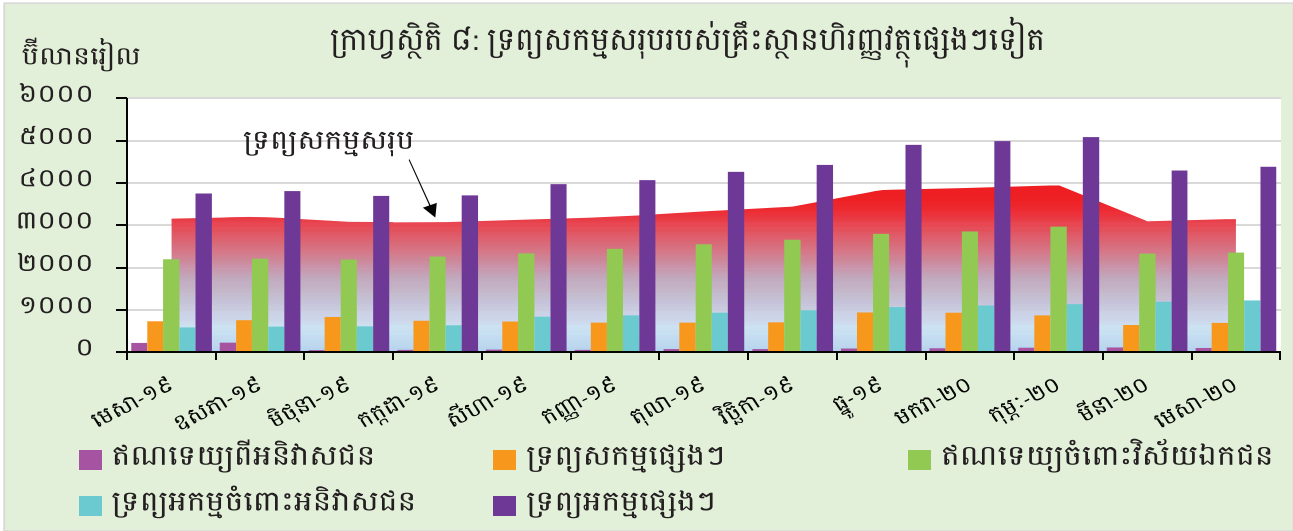
ប្រតិបត្តិការរបស់គ្រឹះស្ថានទទួលប្រាក់បញ្ញើផ្សេងៗទៀត

ទ្រព្យសកម្មសរុបរបស់គ្រឹះស្ថានទទួលប្រាក់បញ្ញើផ្សេងៗទៀត ដែលរួមមានធនាគារពាណិជ្ជ និងគ្រឹះស្ថាន មីក្រូហិរញ្ញវត្ថុទទួលប្រាក់បញ្ញើ ក្នុងខែមេសា ឆ្នាំ២០២០ នេះ មានចំនួន ២១២.២៦៥,៩ ប៊ីលានរៀល គឺបានកើន ឡើងចំនួន ១,៧% ធៀបនឹងខែមីនា។



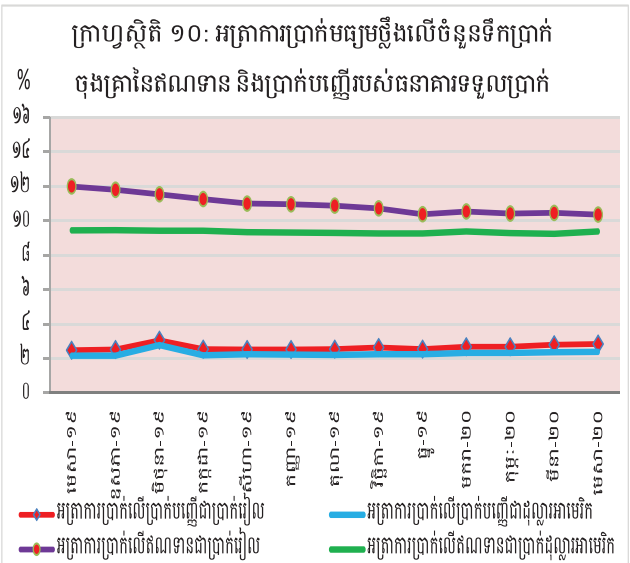
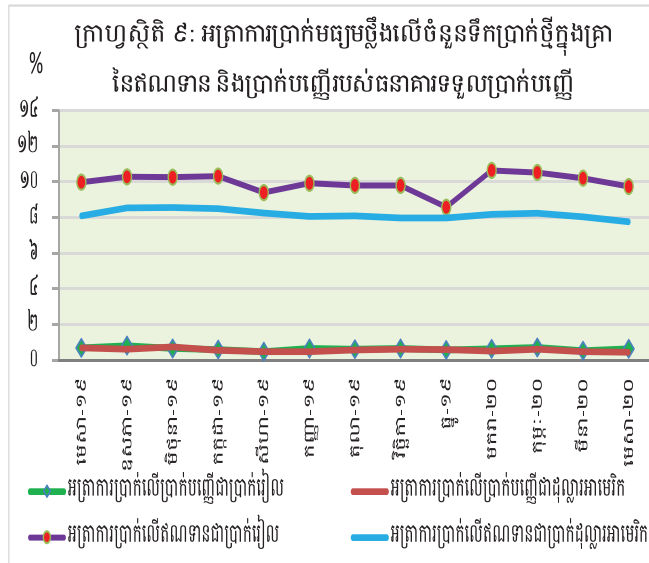
ប្រតិបត្តិការរបស់គ្រឹះស្ថានហិរញ្ញវត្ថុផ្សេងៗទៀត

ទ្រព្យសកម្មសរុបរបស់គ្រឹះស្ថានហិរញ្ញវត្ថុផ្សេងៗទៀតក្នុង ខែមេសា ឆ្នាំ២០២០ នេះ បានកើនឡើងចំនួន ១,៩% ធៀបនឹងខែមីនា ដល់ ៣.១៥២,៨ ប៊ីលានរៀល។



អត្រាការប្រាក់លើប្រាក់បញ្ញើ និងឥណទានរបស់ធនាគារទទួលប្រាក់បញ្ញើ

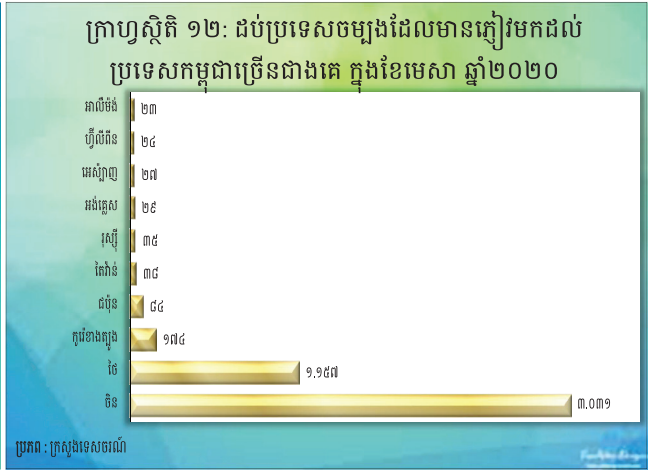
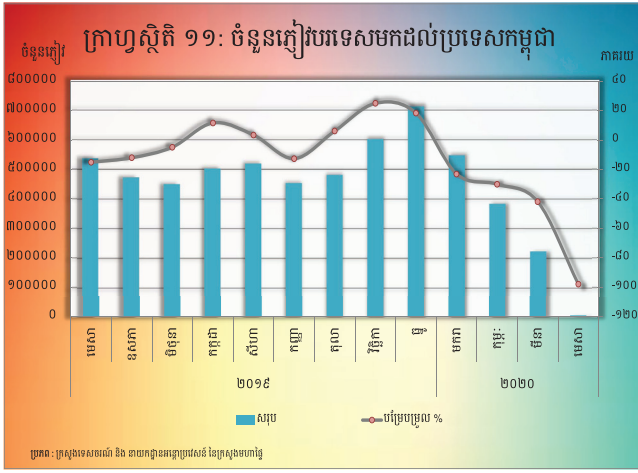
បម្រែបម្រួលអត្រាការប្រាក់លើប្រាក់បញ្ញើ និងប្រាក់កម្ចីវិស័យធនាគារ ក្នុងខែមេសា ឆ្នាំ២០២០ នេះ បានបង្ហាញថា អត្រាការប្រាក់លើប្រាក់បញ្ញើដែលវាស់ដោយកម្រិតមធ្យមថ្លឹងតាមទំហំនៃប្រតិបត្តិការធនាគារ (ប្រាក់បញ្ញើថ្មីក្នុងខែ) ជាប្រាក់រៀលបានកើនឡើងចំនួន ០,០៩% ដល់អត្រា ០,៦២% ខណៈដែលអត្រាការប្រាក់ដូចគ្នាជាដុល្លារអាមេរិកបានថយចុះចំនួន ០,០៣% មកអត្រា ០,៤៥%។ ក្នុងអំឡុងពេលនេះដែរ អត្រាការប្រាក់លើប្រាក់កម្ចីដែលវាស់ដោយកម្រិតមធ្យមថ្លឹងតាមទំហំប្រតិបត្តិការធនាគារ (ប្រាក់កម្ចីថ្មីក្នុងខែ) ជាប្រាក់រៀលបានថយចុះចំនួន ០,៤៥% មកអត្រា ៩,៧៤% និងអត្រាការប្រាក់ដូចគ្នាជាដុល្លារអាមេរិកបានថយចុះចំនួន ០,២៨% មកអត្រា ៧,៧៦%។



ការមកដល់នៃភ្ញៀវបរទេស

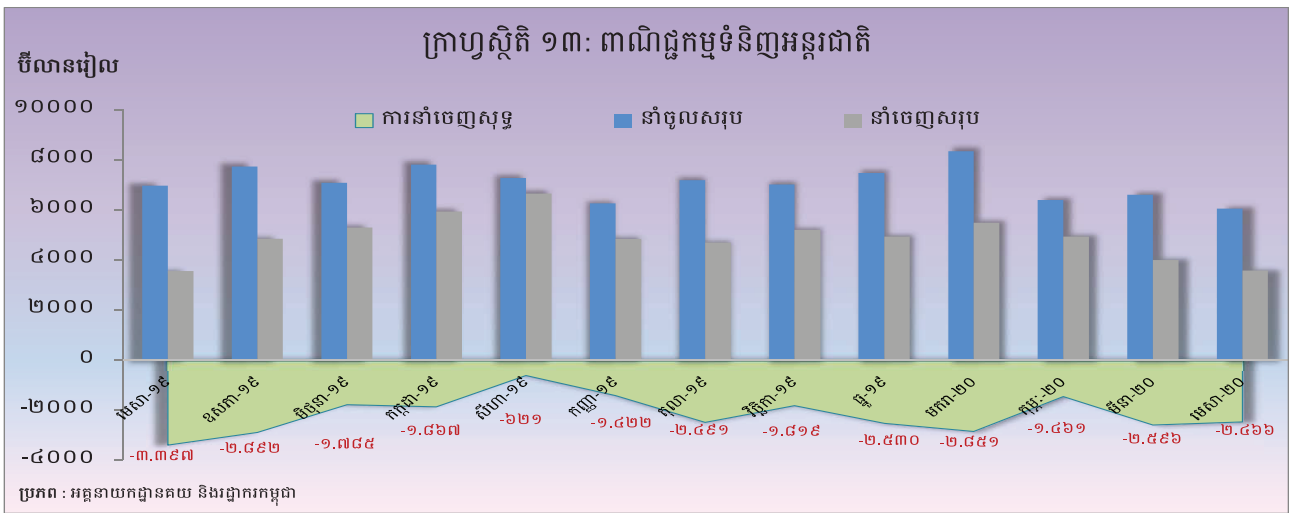
ចំនួនភ្ញៀវបរទេសមកដល់ប្រទេសកម្ពុជាក្នុងខែមេសា ឆ្នាំ២០២០ នេះ មានចំនួន ៤.៨៤១ នាក់ បានថយចុះចំនួន ៩៧,៨% បន្តពីការថយចុះចំនួន ៤១,៨% កាលពីខែមុន។ គោលបំណងចម្បងនៃភ្ញៀវបរទេសមកដល់ប្រទេសកម្ពុជា គឺជំនួញ និងការធ្វើវិស្សមកាល ដែលមានសមាមាត្រ ៥៧,៣% និង៤១,១% នៃចំនួនភ្ញៀវសរុប រៀងគ្នា។

សមាមាត្រនៃភ្ញៀវទេសចរបរទេសចូលមកប្រទេសកម្ពុជាច្រើនជាងគេគឺមកពី ប្រទេសចិន ថៃ កូរ៉េ ជប៉ុន តៃវ៉ាន់ រុស្ស៊ី អង់គ្លេស អេស្ប៉ាញ ហ្វីលីពីន និងអាណូម៉ុង។

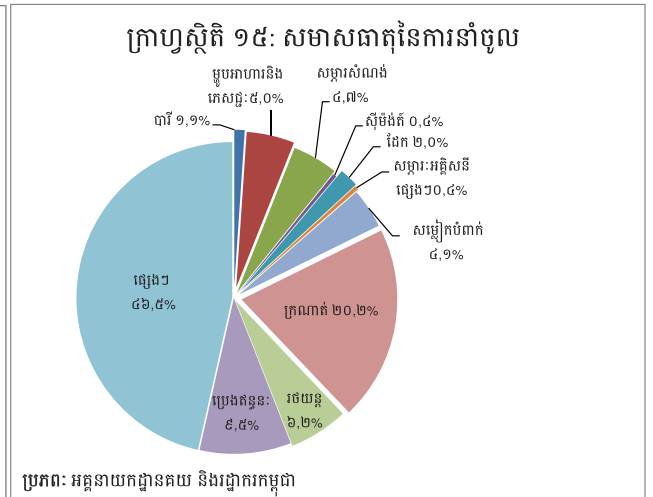
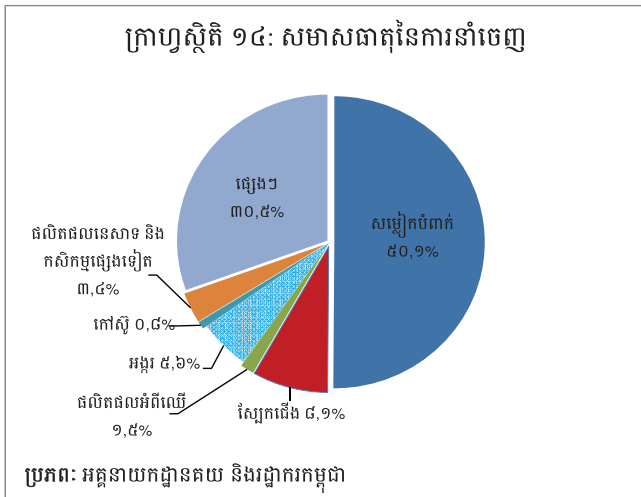


ពាណិជ្ជកម្មទំនិញអន្តរជាតិ

ក្នុងខែមេសា ឆ្នាំ២០២០ ពាណិជ្ជកម្មទំនិញអន្តរជាតិបានបង្ហាញនូវឱនភាពចំនួន ២.៤៦៥,៩ ប៊ីលានរៀល (៤០,៨%) បន្តពីឱនភាពចំនួន ២.៥៩៦,៣ ប៊ីលានរៀល (៣៩,៣%) ក្នុងខែមីនា។



សមាសធាតុចម្បងនៃការនាំចេញសរុបក្នុងខែនេះគឺ សម្លៀកបំពាក់ ស្បែកជើង អង្ករ កង់ ត្រីនិងផលិតផលកសិកម្មផ្សេងៗ គ្រឿងបំណែកអេឡិចត្រូនិក ផលិតផលអំពីឈើ គ្រឿងបន្លាស់រថយន្ត និងកៅស៊ូ។ រីឯសមាសធាតុចម្បងនៃការនាំចូលសរុបក្នុងខែនេះគឺ ក្រណាត់ ប្រេងឥន្ធនៈ រថយន្ត ម្ហូបអាហារនិងភេសជ្ជៈ សម្ភារៈសំណង់ សម្លៀកបំពាក់ ដែក ថ្នាំពេទ្យ បារី ជី និងសម្ភារៈអគ្គិសនីផ្សេងៗ។



តារាង ១ : សន្ទស្សន៍ថ្លៃទំនិញប្រើប្រាស់ និងអត្រាអភិវឌ្ឍន៍

១. សន្ទស្សន៍ថ្លៃទំនិញប្រើប្រាស់ (CPI) និងសន្ទស្សន៍ថ្លៃតាមក្រុមមុខទំនិញ

(តុលា-ធ្នូ ២០០៦=១០០)	ឆ្នាំ-១៩	មករា-២០	កុម្ភៈ-២០	មីនា-២០	មេសា-២០
មុខទំនិញគ្រប់មុខ	១៧៩,៩៥	១៨០,៨០	១៨០,៦៥	១៨១,៤៦	១៨០,៤១
អាហារ និងភេសជ្ជៈ:មិនមែនជាតិស្រវឹង	២១៩,៨៤	២២១,០៧	២២១,០៤	២២២,៩៤	២២៤,៧២
ភេសជ្ជៈ:មានជាតិស្រវឹង និងថ្នាំជក់	១៧៣,៩៣	១៧៤,២៩	១៧៤,១៥	១៧៤,៥៣	១៧៤,៧៤
សម្លៀកបំពាក់ និងស្បែកជើង	១៥៣,៥៣	១៥៣,៩៥	១៥៣,១០	១៥៣,៩៧	១៥៤,១១
ផ្ទះសំបែង ទឹក អគ្គិសនី ឧស្ម័ន និងឥន្ធនៈដទៃទៀត	១២៨,២៧	១២៨,៣៩	១២៨,៣៦	១២៨,៨៩	១២៨,១០
គ្រឿងសង្ហារឹម សម្ភារៈប្រើប្រាស់គ្រួសារនិងការថែទាំផ្ទះជាប្រចាំ	១៥៣,២៤	១៥៣,៦៧	១៥៣,១១	១៥៣,៤១	១៥៣,៩៤
សុខាភិបាល	១៣៧,៦៨	១៣៧,៣០	១៣៧,២៩	១៣៧,៦៩	១៣៧,២១
ការដឹកជញ្ជូន	១១៤,៧០	១១៤,៨៣	១១៤,៧៤	១១៣,៨២	១០០,៤០
គមនាគមន៍	៦៧,០៦	៦៧,០៨	៦៧,០៥	៦៧,០២	៦៦,៩៤
ការកម្សាន្ត និងវប្បធម៌	១២១,០០	១២០,១២	១១៩,៧៦	១២០,២១	១១៩,៧៤
ការសិក្សា	១៦៣,៨៧	១៦៣,៨៧	១៦៣,៨៧	១៦៤,៥៧	១៦៤,៥៧
ភោជនីយដ្ឋាន	២៩៣,១៣	២៩៧,៥៣	២៩៦,៤២	២៩៤,៦៧	២៩៣,២៧
ទំនិញ និងសេវាកម្មផ្សេងៗ	១៤៩,៦៦	១៥០,៥៤	១៥០,៥៤	១៥០,៦៨	១៤១,៩១

២. បម្រែបម្រួលជាភាគរយនៃសន្ទស្សន៍ថ្លៃទំនិញប្រើប្រាស់ និងទាញយក

២.១ បម្រែបម្រួលជាភាគរយប្រចាំខែ

មុខទំនិញគ្រប់មុខ	០,៨២	០,៤៧	-០,០៨	០,៤៥	-០,៥៨
អាហារ និងភេសជ្ជៈ:មិនមែនជាតិស្រវឹង	០,៩២	០,៥៦	-០,០១	០,៨៦	០,៨០
ភេសជ្ជៈ:មានជាតិស្រវឹង និងថ្នាំជក់	០,៨៣	០,២១	-០,០៨	០,២២	០,១២
សម្លៀកបំពាក់ និងស្បែកជើង	១,០១	០,២៧	-០,៥៦	០,៥៧	០,០៩
ផ្ទះសំបែង ទឹក អគ្គិសនី ឧស្ម័ន និងឥន្ធនៈដទៃទៀត	០,២៦	០,០៩	-០,០២	០,៤១	-០,៦២
គ្រឿងសង្ហារឹម សម្ភារៈប្រើប្រាស់គ្រួសារនិងការថែទាំផ្ទះជាប្រចាំ	០,១៦	០,២៨	-០,៣៦	០,២០	០,៣៤
សុខាភិបាល	០,៥៦	-០,២៨	០,០០	០,២៩	-០,៣៥
ការដឹកជញ្ជូន	០,៣០	០,១២	-០,០៩	-០,៨០	-១១,៨០
គមនាគមន៍	០,២៥	០,០៣	-០,០៤	-០,០៤	-០,១២
ការកម្សាន្ត និងវប្បធម៌	១,៩៨	-០,៧២	-០,៣១	០,៣៨	-០,៣៩
ការសិក្សា	០,៩២	០,០០	០,០០	០,៤៣	០,០០
ភោជនីយដ្ឋាន	១,៤២	១,៥០	-០,៣៧	-០,៥៩	-០,៤៧
ទំនិញ និងសេវាកម្មផ្សេងៗ	០,៥២	០,៥៩	០,០០	០,០៩	០,៨១

២.២ បម្រែបម្រួលជាភាគរយធៀបនឹងខែដូចគ្នានៃឆ្នាំមុន

មុខទំនិញគ្រប់មុខ	៣,០៧	៣,៥៨	២,៦៥	២,៨៤	១,៩១
អាហារ និងភេសជ្ជៈ:មិនមែនជាតិស្រវឹង	៣,៣៦	៣,៨៧	៣,១៨	៤,១៨	៤,៣៦
ភេសជ្ជៈ:មានជាតិស្រវឹង និងថ្នាំជក់	៣,៦៣	២,៦៣	២,១៩	២,២៨	២,៤៧
សម្លៀកបំពាក់ និងស្បែកជើង	២,៧០	២,៩៧	១,៥៣	១,៨៧	១,៧៥
ផ្ទះសំបែង ទឹក អគ្គិសនី ឧស្ម័ន និងឥន្ធនៈដទៃទៀត	១,៥៥	១,៧៧	០,៩១	០,៧៦	០,០៩
គ្រឿងសង្ហារឹម សម្ភារៈប្រើប្រាស់គ្រួសារនិងការថែទាំផ្ទះជាប្រចាំ	១,៦២	០,៧០	០,០៣	០,៣៩	០,៥៨
សុខាភិបាល	០,៦៨	០,២២	-០,០៣	០,៤៨	០,១០
ការដឹកជញ្ជូន	១,៧០	៤,៧២	២,៩៥	០,១៣	-១២,៩៥
គមនាគមន៍	-០,៤០	-០,៦២	-០,៧៤	-០,៥៥	-០,៥១
ការកម្សាន្ត និងវប្បធម៌	១,៩៥	០,៨៨	០,៦៤	១,៣៧	០,៩១
ការសិក្សា	២,៧៤	២,៧៤	២,៧៤	៣,១៨	៣,១៨
ភោជនីយដ្ឋាន	៦,៣៤	៦,៦៦	៤,៣២	២,៤៩	៣,៥៧
ទំនិញ និងសេវាកម្មផ្សេងៗ	៣,៥៤	៤,០៩	២,៩៩	៣,១៤	៣,៨៤

៣. សន្ទស្សន៍ថ្លៃទំនិញប្រើប្រាស់គិតជាមធ្យមអិលធីខែ

បម្រែបម្រួលជាភាគរយឆ្នាំលើឆ្នាំ (%)	២,០៣	២,៨០	៣,១០	៣,០២	២,៤៧
------------------------------------	------	------	------	------	------

៤. សន្ទស្សន៍ថ្លៃទំនិញប្រើប្រាស់គិតជាមធ្យមអិលធីខែ

បម្រែបម្រួលជាភាគរយឆ្នាំលើឆ្នាំ (%)	១,៩៤	២,១១	២,១៧	២,២២	២,២០
------------------------------------	------	------	------	------	------

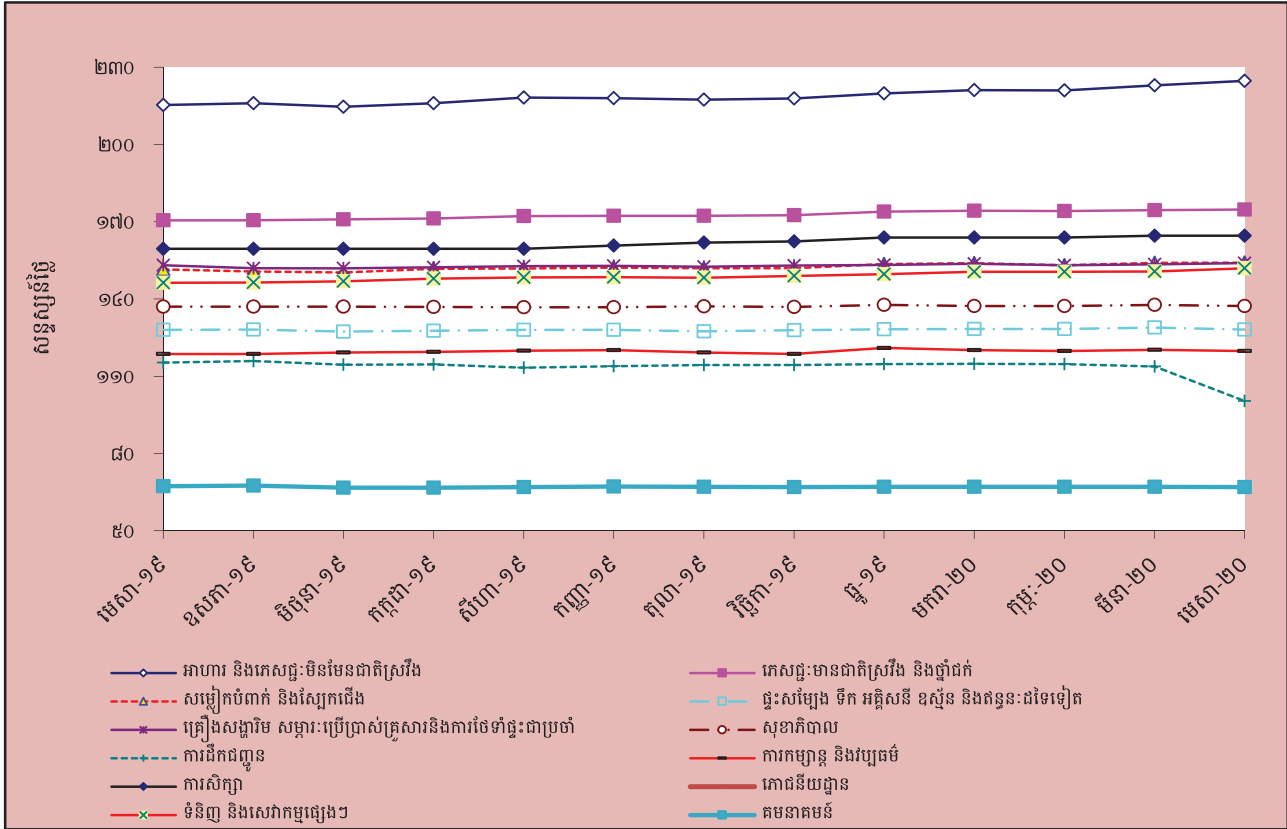
ប្រភព : វិទ្យាស្ថានជាតិស្ថិតិ

តារាង ២ : មុខទំនិញចុះថ្លៃ ក្នុងខែមេសា ឆ្នាំ២០២០

ល.រ	មុខទំនិញគ្រប់មុខ	មេគុណ	សន្តស្សន៍			បម្រែបម្រួលជាភាគរយ	
			មេសា-១៩	មីនា-២០	មេសា-២០	ខែលើខែ	ឆ្នាំលើឆ្នាំ
១	ប្រេងម៉ាស៊ូត	០,១៨៤	១១០,៣០	១០៧,២០	៦៨,០២	-៣៦,៥	-៣៨,៣
២	ប្រេងសាំងធម្មតា	៤,៩៦៩	៩២,១១	៨៧,៩៨	៥៦,២៨	-៣៦,០	-៣៨,៩
៣	ឥន្ធនៈរាវ	០,០៩៩	១៤៥,៧២	១៤៩,១៤	១២៥,៨៨	-១៥,៦	-១៣,៦
៤	ឧស្ម័ន	២,៦៩៩	១២៥,៧៣	១២៤,២២	១១៩,៦៤	-៣,៧	-៤,៨
៥	បន្លែកែច្នៃ និងរក្សាទុកបានយូរ	០,៣៣៧	១៨១,២១	១៩៣,៤៧	១៨៨,៤៨	-២,៦	៤,០
៦	សេវាសុខាភិបាលក្រៅមន្ទីរពេទ្យ	១,១៤១	១២២,៩៤	១២៥,២៥	១២២,៩៤	-១,៨	០,០
៧	សេវាកម្មដឹកជញ្ជូន	០,៨១២	១៧១,៧៨	១៦៩,២៥	១៦៦,៤៤	-១,៧	-៣,១
៨	នំប្រពៃណី	០,៥៦១	២២៤,៥៩	២២៧,៥១	២២៤,៤២	-១,៤	-០,១
៩	បន្លែស្លឹក និង ដើម ធាង ទង	២,០៣១	២១៥,៥៧	២២០,២១	២១៧,៤៧	-១,២	០,៩
១០	វាយនភ័ណ្ឌប្រើក្នុងគ្រួសារ	០,០១៥	១៧៤,៨២	១៧៧,៥៧	១៧៦,៤៧	-០,៦	០,៩
១១	សម្លៀកបំពាក់ផ្សេងទៀតទាំងពីរភេទ	០,២២២	១២៦,៨៩	១២៨,១២	១២៧,៣៨	-០,៦	០,៤
១២	សម្ភារៈប្រើប្រាស់ក្នុងផ្ទះ	០,៣៩៧	១១៨,៣៩	១១៩,៧៣	១១៩,១០	-០,៥	០,៦
១៣	ស្បែកជើង	០,៦៤១	១៦៣,៧២	១៦៦,៧០	១៦៥,៨៤	-០,៥	១,៣
១៤	សម្ភារៈសម្រាប់ថែរក្សា និងជួសជុលជម្រកស្នាក់នៅ	៣,៦៦៣	១៤៦,០៣	១៤៨,៦២	១៤៧,៩១	-០,៥	១,៣
១៥	ភោជនីយដ្ឋាន និងសណ្ឋាគារ	៥,៨៦១	២៨៣,១៦	២៩៤,៦៧	២៩៣,២៧	-០,៥	៣,៦
១៦	ការតុបតែងសក់ និងការសម្អិតសម្អាង	០,០៨១	១៧៦,៧៥	១៧៦,៦៩	១៧៥,៩៦	-០,៤	-០,៤
១៧	ការកម្សាន្ត និងវប្បធម៌	២,៩១២	១១៨,៦៦	១២០,២១	១១៩,៧៤	-០,៤	០,៩
១៨	ត្រីសមុទ្រ (ស្រស់ ឬ ក្លាសេ)	០,២២៩	២៤៤,១៧	២៤៦,៩៦	២៤៥,៩៩	-០,៤	០,៧
១៩	អង្ករលេខ២ នាងធីតាគុណភាពលេខ២	២,៦៨១	២២៩,៥៩	២៤២,២៥	២៤១,៣៩	-០,៤	៥,១
២០	ប្រេងម៉ាស៊ីន	០,០៦២	១៥១,៨៣	១៥៣,២៨	១៥២,៨៣	-០,៣	០,៧
២១	សម្លៀកបំពាក់ និងសម្ភារៈដទៃទៀត	០,០៥៩	១៤៨,៨៤	១៤៨,៥៣	១៤៨,១២	-០,៣	-០,៥
២២	ធុញជាតិដទៃទៀត	០,០៩០	៣០១,៣៥	៣០៨,៩៦	៣០៨,១២	-០,៣	២,២
២៣	គ្រឿងបរិក្ខារទូរស័ព្ទ និងទូរសារ	០,៧២៥	៤៨,៥០	៤៨,០៩	៤៧,៩៦	-០,៣	-១,១
២៤	កង់	០,១០៣	១៤៥,៥៦	១៤៤,៧៥	១៤៤,៤២	-០,២	-០,៨
២៥	គ្រាប់រុក្ខជាតិស្លូតដែលបរិភោគបាន	០,៥៥៦	២៤៥,៩៥	២៤៦,០៩	២៤៥,៦៦	-០,២	-០,១
២៦	ដំណាំមើម	០,៤៣៩	១៨៩,៧៦	១៩៧,៧១	១៩៧,៤៣	-០,១	៤,០
២៧	សាច់កែច្នៃក្នុងស្រុក	០,២៧៦	២៥៥,០៩	២៥៦,១៧	២៥៥,៨០	-០,១	០,៣
២៨	អង្ករលេខ១ ផ្កាខ្ចីគុណភាពល្អ បាត់ដំបង	៣,០៥២	២៣១,១៤	២៣៧,៣៥	២៣៧,១៧	-០,១	២,៦
២៩	សាច់មាន់ស្រស់	១,៣០៣	២១៨,៤៦	២២៣,១៩	២២៣,០៨	០,០	២,១
៣០	ម៉ូតូ វេស្ប៉ា	២,៧៣៦	១៣០,២៤	១៣០,៦៥	១៣០,៦៤	០,០	០,៣
៣១	ខោអាវកូនក្មេងអាយុក្រោម១ឆ្នាំ	០,០៥៤	១៤៥,៨៨	១៤២,៥៩	១៤២,៥៩	០,០	-២,៣
៣២	ការសម្អាត ការជួសជុល និងការជួសជុលសម្លៀកបំពាក់	០,០៤០	១៤០,៥៩	១៤១,៧៦	១៤១,៧៦	០,០	០,៨
៣៣	ផ្ទះសំបែង	១,០៥៤	១០០,០០	១០០,០០	១០០,០០	០,០	០,០
៣៤	សេវាកម្មថែរក្សា និងជួសជុលលំនៅដ្ឋាន	០,៤៣៥	១៨៦,៧៨	១៩១,០៦	១៩១,០៦	០,០	២,៣
៣៥	ការផ្គត់ផ្គង់ទឹក និងសេវាផ្សេងៗសម្រាប់លំនៅដ្ឋាន	២,៣០៧	១០០,០០	១០០,០០	១០០,០០	០,០	០,០
៣៦	ថ្លៃអគ្គិសនី	៥,៣៥២	១០២,១៦	១០២,១៦	១០២,១៦	០,០	០,០
៣៧	សេវាកម្មមន្ទីរពេទ្យ	០,៤១២	១៨៥,៨៦	១៨៥,៨៦	១៨៥,៨៦	០,០	០,០
៣៨	ការថែរក្សា និងការជួសជុល	០,២៦៥	២៥៧,១៨	២៦៦,៧៣	២៦៦,៧៣	០,០	៣,៧
៣៩	សេវាកម្មទូរស័ព្ទ និងទូរសារ	០,៤១១	១០០,៤២	១០០,៤២	១០០,៤២	០,០	០,០
៤០	ការសិក្សា	១,១៧៤	១៥៩,៥០	១៦៤,៥៧	១៦៤,៥៧	០,០	៣,២

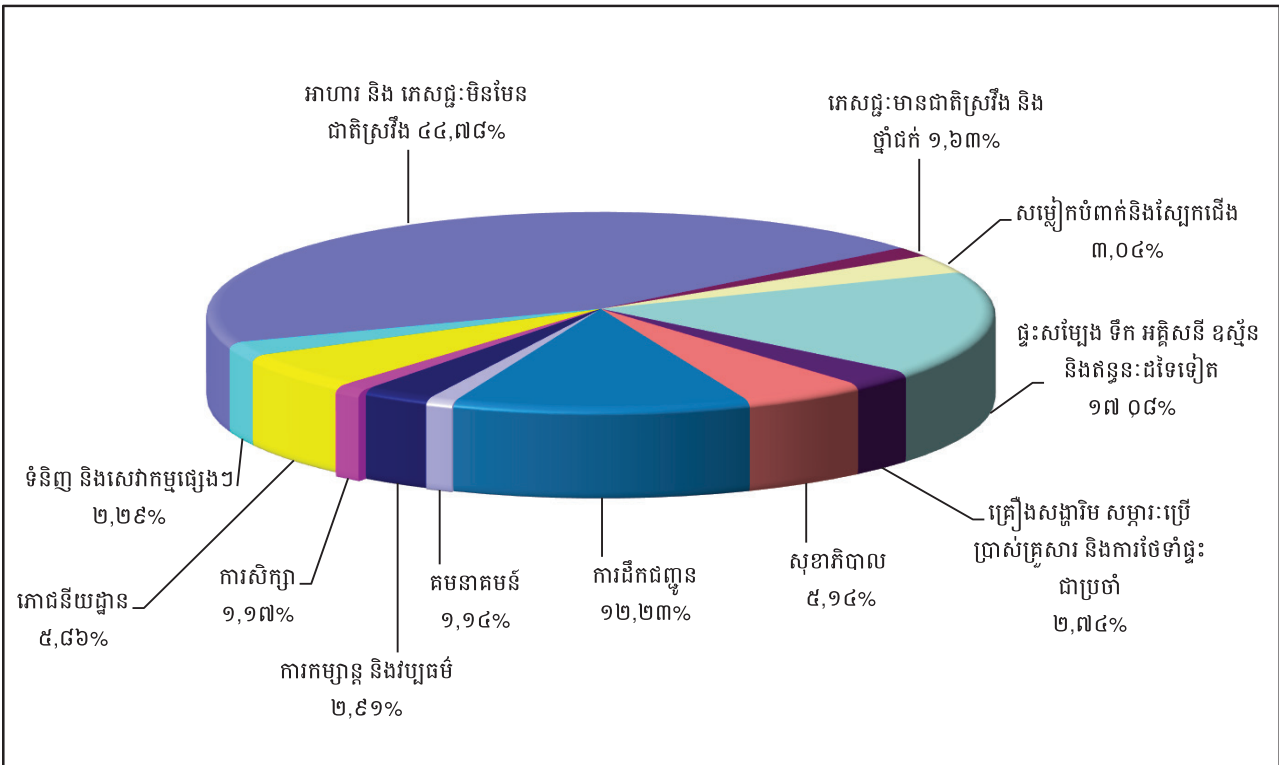
ប្រភព : វិទ្យាស្ថានជាតិស្ថិតិ

ក្រាហ្វូស្ត្រិក ១ : សន្ទស្សន៍ថ្លៃទំនិញប្រើប្រាស់



ប្រភព : វិទ្យាស្ថានជាតិស្ថិតិ

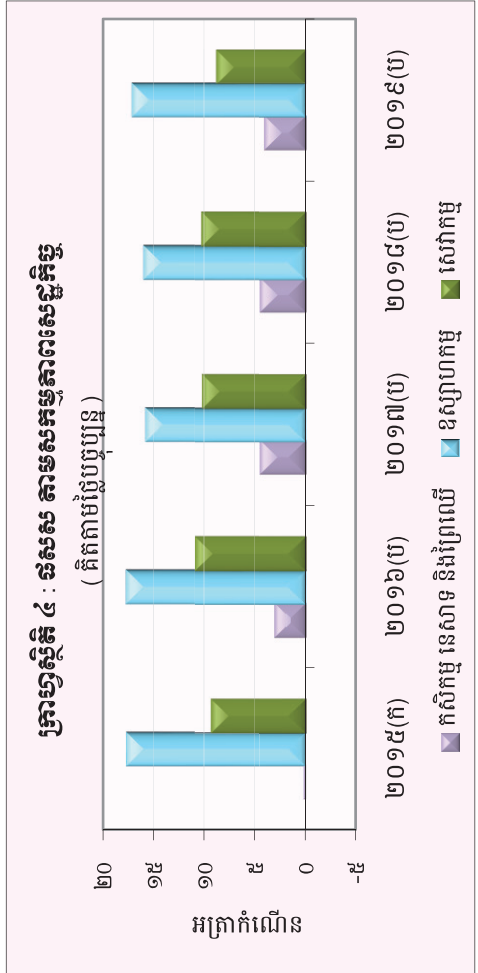
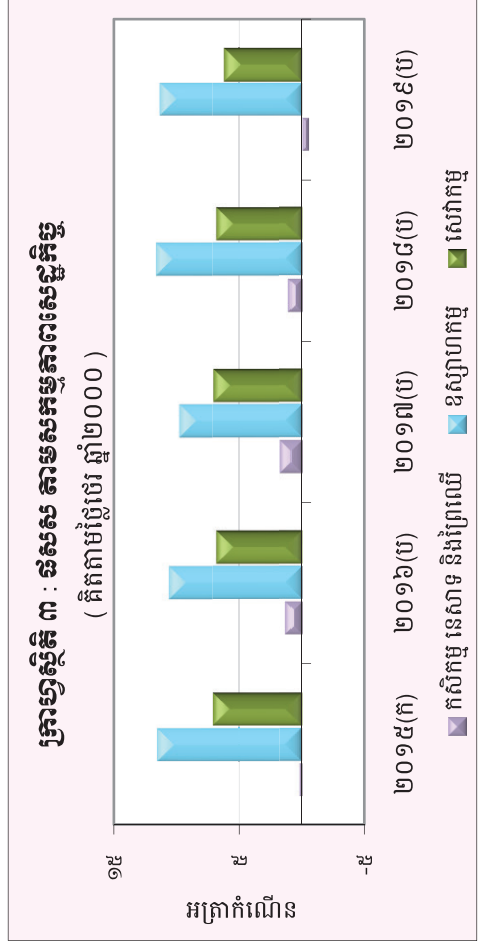
ក្រាហ្វូស្ត្រិក ២ : សមាមាត្រមេគុណនៃសន្ទស្សន៍ថ្លៃក្នុងក្រុមទំនិញប្រើប្រាស់



ប្រភព : វិទ្យាស្ថានជាតិស្ថិតិ

តារាង ៣ : វិនិយោគវិនិយោគសម្រាប់ (ធនធាន)

	គិតតាមត្រីមាស (ធនធាន)				គិតតាមឆ្នាំ (ធនធាន)			
	២០១៥(ក)	២០១៦(ខ)	២០១៧(គ)	២០១៨(ឃ)	២០១៥(ក)	២០១៦(ខ)	២០១៧(គ)	២០១៨(ឃ)
ធនធាន គិតជាពាន់លានរៀល	៤២,៩៨១	៤៥,៩៦១	៤៩,១៧៧	៥២,៤៥០	៥៦,៥៧៤	៥៩,៤៣១	៦២,៤៥៤	៦៥,៤៥៤
ធនធាន គិតជាពាន់ដុល្លារអាមេរិក	១០,៦៧៩	១១,៤០៥	១២,១៤៨	១៣,០០១	១៣,៩០១	១៤,៦៩៦	១៥,៤៨៨	១៦,២៧០
អត្រាកំណើន ធនធាន	៧,០	៦,៩	៧,០	៧,៥	៧,១	៧,១	៧,១	៧,១
អត្រាកំណើន ធនធាន (គិតជាពាន់លានដុល្លារអាមេរិក)	០,២	១,៣	១,៧	១,១	-០,៥	០,២	០,៤	០,៤
កសិកម្ម នេសាទ និងរុក្ខាប្រមាញ់	១១,៥	១០,៦	៩,៧	១១,៦	១១,៣	១១,៧	១២,០	១២,១
ឧស្សាហកម្ម	៧,១	៦,៤	៧,០	៦,៤	៦,២	៦,៤	៦,៤	៦,៤
សេវាកម្ម	២,៤	៣,០	៣,៤	៣,៤	៣,៥	៤,៥	៥,៥	៦,៥
ធនធាន សម្រាប់ប្រតិបត្តិការ (គិតជាពាន់លានដុល្លារអាមេរិក)	៧,១	៧,៤	៧,៤	៧,៤	៧,៤	៧,៤	៧,៤	៧,៤
ធនធាន សម្រាប់ប្រតិបត្តិការ (គិតជាដុល្លារអាមេរិក)	១,៦	១,៦	១,៦	១,៦	១,៦	១,៦	១,៦	១,៦

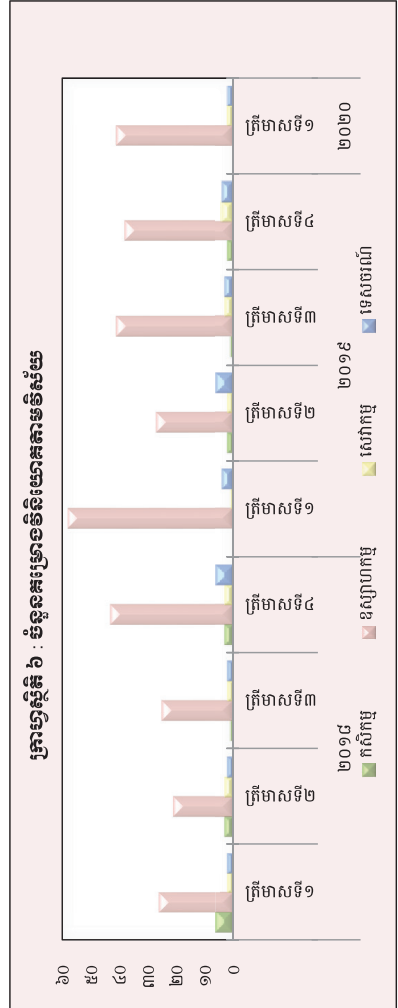
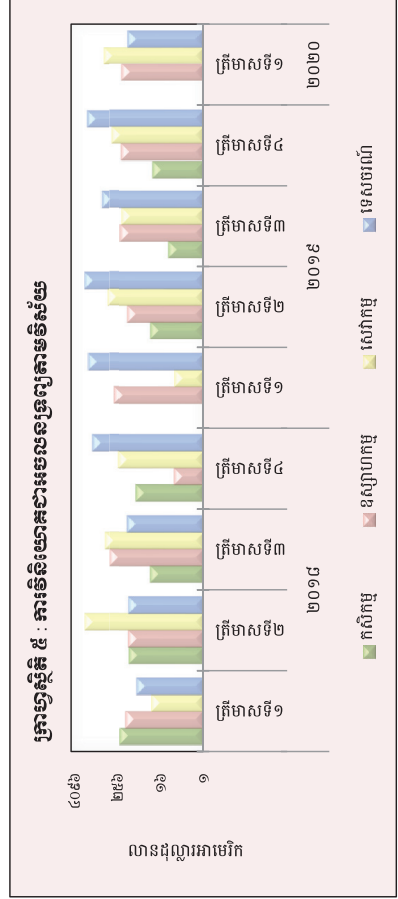


(ប) : ការព្យាករណ៍ជាបឋម
(ក) : ទិន្នន័យពិតប្រាកដ
ប្រភព : វិទ្យាស្ថានជាតិស្ថិតិ

តារាង ៤ : ការប្រែប្រួលនិយោគសេវាសហគមន៍សេដ្ឋកិច្ចកសិកម្ម

(ឯកតា : លានដុល្លារអាមេរិក)

វិស័យ	កសិកម្ម		ឧស្សាហកម្ម		សេវាកម្ម		សេវាកម្ម		សរុប	
	គម្រោង	អចលនទ្រព្យ	គម្រោង	អចលនទ្រព្យ	គម្រោង	អចលនទ្រព្យ	គម្រោង	អចលនទ្រព្យ	គម្រោង	អចលនទ្រព្យ
២០១៧										
សរុប	៧	២៧៤,៥	៩៧	៧២៦,៣	៤	១.០៤៩,៥	៣	៣.១៦៦,៦	១១១	៥.២១៦,៩
២០១៨										
ក្រីមាសទី១	៦	២១០,២	២៦	១៤៤,៣	២	២៩,៥	២	៧៥,២	៣៦	៤៦៩,២
ក្រីមាសទី២	៣	១២២,៥	២១	១២៨,២	៣	២.០៤៩,៦	២	១២៥,៥	២៩	២.៤២៦,២
ក្រីមាសទី៣	១	៣២,០	២៥	៤០៨,២	២	៥៥០,៤	២	១៣៧,៣	៣០	១.១២៧,៩
ក្រីមាសទី៤	៣	៧៩,៥	៤៣	៧,០	៣	២៤០,៤	៦	១.២៣៩,៤	៥៥	១.៥៦៦,៣
សរុប	១៣	៤៥៥,២	១១៥	៦៩៧,៧	១០	២.០៦៩,៩	១២	១.៥៧៧,៥	១៥០	៥.៥៨៩,៦
២០១៩										
ក្រីមាសទី១	-	-	៥៨	៣១០,១	១	៦,៨	៤	១.៦១៤,៨	៦៣	១.៩៣៥,៦
ក្រីមាសទី២	២	៣១,២	២៧	១៣៧,៥	២	៤៦០,៩	៦	២.០៥៧,៣	៣៧	២.៦៥៦,៩
ក្រីមាសទី៣	១	១០,០	៤១	២១៣,៤	៣	១៩៩,២	៣	៦៧១,៨	៤៥	១.០៩៥,៣
ក្រីមាសទី៤	២	២៧,៥	៣៨	១៩៨,៥	៤	៣៦១,៤	៤	១.៧០៣,៧	៤៨	២.២៩១,២
សរុប	៥	៦៨,៧	១៦៥	៥៥៩,៥	១០	១.០២៦,៣	១៧	៦.០៥១,៦	១៩៦	៤.០០៥,០
២០២០										
ក្រីមាសទី១	-	-	៤១	១៩១,០	២	៥៩២,១	២	១៣៣,០	៤៥	៩១៦,១
សរុប	-	-	៤១	១៩១,០	២	៥៩២,១	២	១៣៣,០	៤៥	៩១៦,១



ប្រភព : ក្រុមប្រឹក្សាអភិវឌ្ឍន៍កម្ពុជា (គណៈកម្មការវិនិយោគកម្ពុជា)

តារាង ៥ : គម្រោងវិនិយោគដែលបានអនុម័តដោយក្រុមប្រឹក្សាអភិវឌ្ឍន៍កម្ពុជាតាមបណ្តាប្រទេសបង្ក្រាប*

(ឯកតា : លានដុល្លារអាមេរិក)

ប្រទេស	២០១៤			២០១៩			២០២០	
	ត្រីមាសទី២	ត្រីមាសទី៣	ត្រីមាសទី៤	ត្រីមាសទី១	ត្រីមាសទី២	ត្រីមាសទី៣	ត្រីមាសទី៤	ត្រីមាសទី១
កម្ពុជា	៣៣៦,៥	៨៣៨,១	៧២៩,៥	១.០៥០,៤	២.៤៩១,៧	៣៣១,៨	៧៨៨,៤	៣៣២,៣
ចិន	២.០៤២,៣	២០៥,៨	២២៧,៨	២៧៩,៩	៩៩,៣	២៧៥,៤	៦៦៦,៨	៤៧១,៩
កូរ៉េ	៥,៤	៣,៦	២,១	១៩,១	-	៦,០	-	-
សហរដ្ឋអាមេរិក	-	-	-	-	៥,៣	៤,៩	-	១៨,៦
ថៃ	-	១៣,១	៦,៨	៦,៨	២,២	៧,៨	-	-
វៀតណាម	-	-	២១,៤	-	-	២,៩	-	២,៣
ម៉ាឡេស៊ី	២,២	-	-	៤,៥	-	-	-	៣០,០
សាំងហ្គាពួរ	-	-	៦,៥	១០,៣	-	២,៩	-	-
តៃវ៉ាន់	-	៨,៧	១២,៩	២៤,៦	២៧,៣	៥,៨	-	២០,៨
អូស្ត្រាលី	-	-	-	-	-	-	-	-
អង់គ្លេស	-	-	១០,៣	៥០២,៧	៣,១	២៩២,៣	២៣,៤	-
ជប៉ុន	-	-	៨២២,៦	-	២,៣	-	២៩២,៤	៧,២
ហុងកុង	២៨,៨	៣៣,១	៥,៩	២៤,៦	៥៥,៧	២២២,៩	៦១៣,៣	៣២,២
ផ្សេងៗ	១១,១	២៥,៣	៦,៧	១២,៧	០,០	០,០	៧,៣	០,៨
សរុប	២.៤២៦,២	១.១២៧,៩	១.៨៥២,៥	១.៩៣៥,៦	២.៦៨៦,៩	១.១៥២,៥	២.៣៩១,៦	៩១៦,១

(សមាមាត្រនៃគម្រោងវិនិយោគដែលបានអនុម័ត)

កម្ពុជា	១៣,៩	៧៤,៣	៣៩,៤	៥៤,៣	៩២,៧	២៨,៨	៣៣,០	៣៦,៣
ចិន	៨៤,២	១៨,២	១២,៣	១៤,៥	៣,៧	២៣,៩	២៧,៩	៥១,៥
កូរ៉េ	០,២	០,៣	០,១	១,០	-	០,៥	-	-
សហរដ្ឋអាមេរិក	-	-	-	-	០,២	០,៤	-	២,០
ថៃ	-	១,២	០,៤	០,៤	០,១	០,៧	-	-
វៀតណាម	-	-	១,២	-	-	០,៣	-	០,៣
ម៉ាឡេស៊ី	០,១	-	-	០,២	-	-	-	៣,៣
សាំងហ្គាពួរ	-	-	០,៣	០,៥	-	០,២	-	-
តៃវ៉ាន់	-	០,៨	០,៧	១,៣	១,០	០,៥	-	២,៣
អូស្ត្រាលី	-	-	-	-	-	-	-	-
អង់គ្លេស	-	-	០,៦	២៦,០	០,១	២៥,៤	១,០	-
ជប៉ុន	-	-	៤៤,៤	-	០,១	-	១២,២	០,៨
ហុងកុង	១,២	២,៩	០,៣	១,៣	២,១	១៩,៣	២៥,៦	៣,៥
ផ្សេងៗ	០,៥	២,២	០,៤	០,៧	០,០	០,០	០,៣	០,១
សរុប	១០០,០	១០០,០	១០០,០	១០០,០	១០០,០	១០០,០	១០០,០	១០០,០

* អចលនទ្រព្យ

ប្រភព : ក្រុមប្រឹក្សាអភិវឌ្ឍន៍កម្ពុជា (គណៈកម្មការវិនិយោគកម្ពុជា)

តារាង ៦ : អត្រាប្តូរប្រាក់ប្រចាំថ្ងៃ ក្នុងខែមេសា ឆ្នាំ២០២០

(រៀល/១ដុល្លារអាមេរិក)

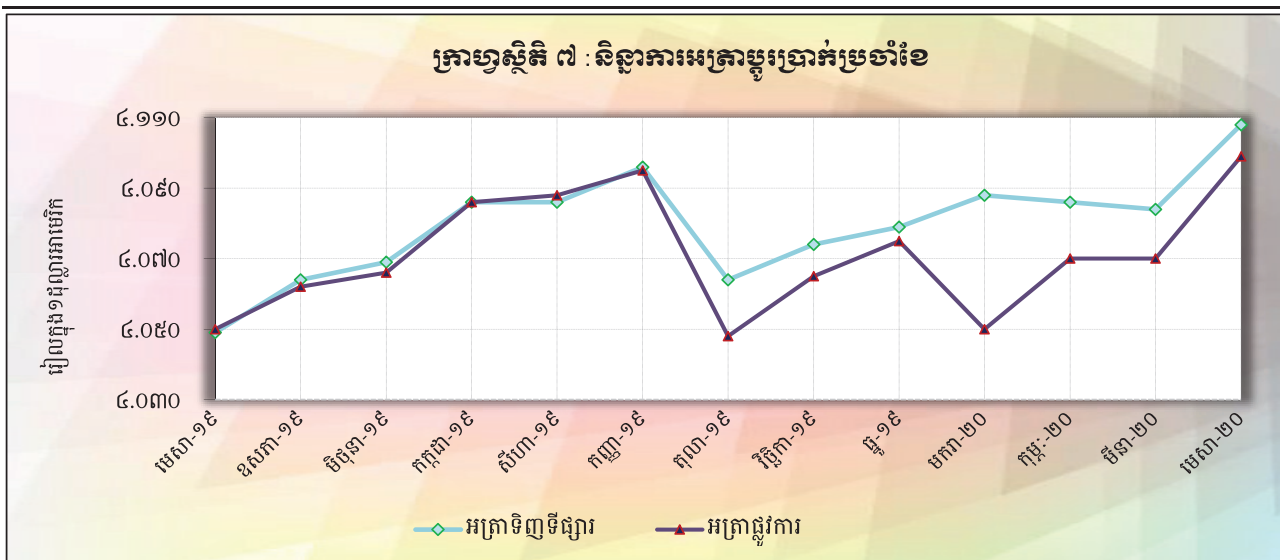
ថ្ងៃ	អត្រាប្តូរប្រាក់ទីផ្សារ			អត្រាប្តូរប្រាក់	បម្រែបម្រួលប្រចាំថ្ងៃ*	
	ទិញ	លក់	មធ្យម	ផ្លូវការ	គម្លាត	ភាគរយ
១	៤.០៧៩	៤.០៩១	៤.០៨៥	៤.០៧០	-៥,០	-០,១
២	៤.០៧៩	៤.០៩១	៤.០៨៥	៤.០៧០	០,០	០,០
៣	៤.០៧៩	៤.០៩១	៤.០៨៥	៤.០៦៨	០,០	០,០
៤	៤.០៦៩	៤.០៧៨	៤.០៧៤	៤.០៦៨	-១០,០	-០,២
៥	៤.០៦៩	៤.០៧៨	៤.០៧៤	៤.០៦៨	០,០	០,០
៦	៤.០៦៩	៤.០៧៨	៤.០៧៤	៤.០៦៥	០,០	០,០
៧	៤.០៦៩	៤.០៧៨	៤.០៧៤	៤.០៦០	០,០	០,០
៨	៤.០៦៩	៤.០៧៨	៤.០៧៤	៤.០៦០	០,០	០,០
៩	៤.០៦៩	៤.០៧៨	៤.០៧៤	៤.០៥៥	០,០	០,០
១០	៤.០៦៩	៤.០៧៨	៤.០៧៤	៤.០៥៥	០,០	០,០
១១	៤.០៦៧	៤.០៧៩	៤.០៧៣	៤.០៥៥	-២,០	០,០
១២	៤.០៦៧	៤.០៧៩	៤.០៧៣	៤.០៥៥	០,០	០,០
១៣	៤.០៦៧	៤.០៧៩	៤.០៧៣	៤.០៥០	០,០	០,០
១៤	៤.០៦៧	៤.០៧៩	៤.០៧៣	៤.០៥៥	០,០	០,០
១៥	៤.០៧២	៤.០៨២	៤.០៧៧	៤.០៥៥	៥,០	០,១
១៦	៤.០៧២	៤.០៨២	៤.០៧៧	៤.០៥៥	០,០	០,០
១៧	៤.០៧២	៤.០៨២	៤.០៧៧	៤.០៦០	០,០	០,០
១៨	៤.០៨១	៤.០៨៩	៤.០៨៥	៤.០៦០	៩,០	០,២
១៩	៤.០៨១	៤.០៨៩	៤.០៨៥	៤.០៦០	០,០	០,០
២០	៤.០៨១	៤.០៨៩	៤.០៨៥	៤.០៦៥	០,០	០,០
២១	៤.០៨៣	៤.០៩៣	៤.០៨៨	៤.០៧០	២,០	០,០
២២	៤.០៩០	៤.០៩៩	៤.០៩៥	៤.០៧០	៧,០	០,២
២៣	៤.០៩១	៤.០៩៩	៤.០៩៥	៤.០៨០	១,០	០,០
២៤	៤.០៩៩	៤.១១៦	៤.១០៨	៤.០៨០	៨,០	០,២
២៥	៤.១០៣	៤.១១៤	៤.១០៩	៤.០៨០	៤,០	០,១
២៦	៤.១០៣	៤.១១៤	៤.១០៩	៤.០៨០	០,០	០,០
២៧	៤.១០៣	៤.១១៤	៤.១០៩	៤.០៩០	០,០	០,០
២៨	៤.១០៨	៤.១២២	៤.១១៥	៤.០៩៥	៥,០	០,១
២៩	៤.១០៨	៤.១២២	៤.១១៥	៤.០៩៥	០,០	០,០
៣០	៤.១០៨	៤.១១៧	៤.១១៣	៤.០៩៩	០,០	០,០
មធ្យម	៤.០៨១	៤.០៩២	៤.០៨៧	៤.០៦៨	០,៨	០,០

* គម្លាតអត្រាទិញទីផ្សារប្រចាំថ្ងៃ

តារាង ៧ : អត្រាប្តូរច្រក់ប្រចាំខែ

(អត្រាចុងគ្រា រៀល/១ដុល្លារអាមេរិក)

	អត្រាប្តូរច្រក់ទីផ្សារ				អត្រាប្តូរច្រក់រដ្ឋបាល
	ទិញ	បម្រែបម្រួល % ប្រចាំខែ	លក់	មធ្យម	
ឆ្នាំ-១៥	៤.០៤៨	០,១០	៤.០៥៥	៤.០៥២	៤.០៥០
ឆ្នាំ-១៦	៤.០៣៩	០,១៧	៤.០៥០	៤.០៤៥	៤.០៣៧
ឆ្នាំ-១៧	៤.០៣៧	០,០៧	៤.០៤៦	៤.០៤២	៤.០៣៧
២០១៨					
សីហា	៤.០៧៩	០,៣៧	៤.០៨៩	៤.០៨៤	៤.០៨៤
កញ្ញា	៤.០៨២	០,០៧	៤.០៩២	៤.០៨៧	៤.០៨២
តុលា	៤.០៥៨	-០,៥៩	៤.០៦៧	៤.០៦៣	៤.០៦០
វិច្ឆិកា	៤.០៣៨	-០,៤៩	៤.០៥០	៤.០៤៤	៤.០៣១
ធ្នូ	៤.០២៧	-០,២៧	៤.០៣៩	៤.០៣៣	៤.០១៨
២០១៩					
មករា	៤.០១៦	-០,២៧	៤.០២៥	៤.០២១	៤.០១១
កុម្ភៈ	៤.០០៧	-០,២២	៤.០១៦	៤.០១២	៤.០០៣
មីនា	៤.០១៩	០,៣០	៤.០៣០	៤.០២៥	៤.០១៥
មេសា	៤.០៤៩	០,៧៥	៤.០៥៨	៤.០៥៤	៤.០៥០
ឧសភា	៤.០៦៤	០,៣៧	៤.០៧៥	៤.០៧០	៤.០៦២
មិថុនា	៤.០៦៩	០,១២	៤.០៧៩	៤.០៧៤	៤.០៦៦
កក្កដា	៤.០៨៦	០,៤២	៤.០៩៦	៤.០៩១	៤.០៨៦
សីហា	៤.០៨៦	០,០០	៤.០៩៦	៤.០៩១	៤.០៨៨
កញ្ញា	៤.០៩៦	០,២៤	៤.១០៩	៤.១០៣	៤.០៩៥
តុលា	៤.០៦៤	-០,៧៨	៤.០៧៦	៤.០៧០	៤.០៤៨
វិច្ឆិកា	៤.០៧៤	០,២៥	៤.០៨៤	៤.០៧៩	៤.០៦៥
ធ្នូ	៤.០៧៩	០,១២	៤.០៨៩	៤.០៨៤	៤.០៧៥
២០២០					
មករា	៤.០៨៨	០,២២	៤.១០០	៤.០៩៤	៤.០៥០
កុម្ភៈ	៤.០៨៦	-០,០៥	៤.០៩៤	៤.០៩០	៤.០៧០
មីនា	៤.០៨៤	-០,០៥	៤.០៩៥	៤.០៩០	៤.០៧០
មេសា	៤.១០៨	០,៥៩	៤.១១៧	៤.១១៣	៤.០៩៩



តារាង ៨ : តម្លៃប្រាក់កម្ចីក្នុងសម្រាប់សម្រាប់សម្រាប់សម្រាប់សម្រាប់
(អត្រាទិញផ្គត់ផ្គង់កម្ពុជា)

ឯកតា	មេសប្រាក់ (SDR)		អ៊ុយអេស	រោងចក្រ		រ៉ែ	ស្រូវ		ផ្សេងៗ	សរុប	ឆ្នាំ	តំបន់	សរុប
	១	១		១	១		១	១					
មូលដ្ឋាន	៤.៩០២	៤.០៧៥	៣.៤១១	៦.៣៤២	៣២៨	១.១៦៦	៤.១១៧	៣.០៨៣	១២៤	១៤១	១២៤	១២៤	១៤១
មូលដ្ឋាន	៤.៦១៧	៤.០៥០	៣.៣៦២	៦.០០០	២៤៤	៩៤៤	៤.៦៣០	២.៨៦៣	១២៤	១៤១	១២៤	១២៤	១៤១
មូលដ្ឋាន	៤.៤១០	៤.០៣៧	៣.៤៦៧	៤.៩៦០	៣០០	៩០១	៤.១១៩	២.៧៥២	១២៤	១៤១	១២៤	១២៤	១៤១
មូលដ្ឋាន	៤.៣៣៥	៤.០៣៧	៣.៤៧១	៤.៤២៦	២៤៤	៩៤៤	៤.០៥៤	៣.០១៧	១២៤	១៤១	១២៤	១២៤	១៤១
មូលដ្ឋាន	៤.៦១២	៤.០៦០	៣.៤៤៤	៤.៦៦០	២៦៧	៩៧១	៤.៤៤៣	២.៨៦៣	១២៤	១៤១	១២៤	១២៤	១៤១
មូលដ្ឋាន	៤.៤៧៦	៤.០៣១	៣.៤៤៤	៤.១៤៣	២៤០	៩៦៣	៤.៦៤៣	២.៨៦៣	១២៤	១៤១	១២៤	១២៤	១៤១
មូលដ្ឋាន	៤.៤៤៤	៤.០១៨	៣.៦៤១	៤.០៥៤	២៧៧	៩៦៤	៤.៦៤៣	២.៨៦៣	១២៤	១៤១	១២៤	១២៤	១៤១
មូលដ្ឋាន	៤.៦០៤	៤.០១១	៣.៦៤៣	៤.៦៦៤	២៤៤	៩៧១	៤.៦៤៣	២.៨៦៣	១២៤	១៤១	១២៤	១២៤	១៤១
មូលដ្ឋាន	៤.៤៤៤	៤.០០៣	៣.៦១០	៤.៣៣១	២៤៤	៩៤៤	៤.៦៤៣	២.៨៦៣	១២៤	១៤១	១២៤	១២៤	១៤១
មូលដ្ឋាន	៤.៤៧១	៤.០១៥	៣.៦៣១	៤.២៤៤	២៤២	៩៤៤	៤.៦៤៣	២.៨៦៣	១២៤	១៤១	១២៤	១២៤	១៤១
មូលដ្ឋាន	៤.៤៤៤	៤.០៥០	៣.៦៤១	៤.៦៣៣	២៤៤	៩៤៤	៤.៦៤៣	២.៨៦៣	១២៤	១៤១	១២៤	១២៤	១៤១
មូលដ្ឋាន	៤.៤៤៤	៤.០៦២	៣.៧១៧	៤.១២៣	២៤២	៩៦៤	៤.៦៤៣	២.៨៦៣	១២៤	១៤១	១២៤	១២៤	១៤១
មូលដ្ឋាន	៤.៦២០	៤.០៨៦	៣.៧៦៤	៤.៩៦៧	២៤១	៩៦៤	៤.៦៤៣	២.៨៦៣	១២៤	១៤១	១២៤	១២៤	១៤១
មូលដ្ឋាន	៤.៦០០	៤.០៨៤	៣.៤៤០	៤.៥៤១	២៤៧	៩៦៤	៤.៦៤៣	២.៨៦៣	១២៤	១៤១	១២៤	១២៤	១៤១
មូលដ្ឋាន	៤.៤៤៤	៤.០៥៤	៣.៧៤៣	៤.០៣៤	២៤៤	៩៧១	៤.៦៤៣	២.៨៦៣	១២៤	១៤១	១២៤	១២៤	១៤១
មូលដ្ឋាន	៤.៤៧១	៤.០៤៤	៣.៧២០	៤.២៦៤	២៤៤	៩៦៤	៤.៦៤៣	២.៨៦៣	១២៤	១៤១	១២៤	១២៤	១៤១
មូលដ្ឋាន	៤.៤៤៤	៤.០៦៤	៣.៧១០	៤.២៤៤	២៤៤	៩៧១	៤.៦៤៣	២.៨៦៣	១២៤	១៤១	១២៤	១២៤	១៤១
មូលដ្ឋាន	៤.៦៣៥	៤.០៧៥	៣.៧៤៣	៤.៣៤៤	២៤៣	៩៥៤	៤.៦៤៣	២.៨៦៣	១២៤	១៤១	១២៤	១២៤	១៤១
មូលដ្ឋាន	៤.៤៧១	៤.០៥០	៣.៧១៤	៤.៣០១	២៤៣	៩៥១	៤.៦៤៣	២.៨៦៣	១២៤	១៤១	១២៤	១២៤	១៤១
មូលដ្ឋាន	៤.៤៧១	៤.០៧០	៣.៧១១	៤.២៤៤	២៤០	៩៦៧	៤.៦៤៣	២.៨៦៣	១២៤	១៤១	១២៤	១២៤	១៤១
មូលដ្ឋាន	៤.៤៧១	៤.០៧០	៣.៧៦៤	៤.០៣៧	២៤៤	៩៤៤	៤.៦៤៣	២.៨៦៣	១២៤	១៤១	១២៤	១២៤	១៤១
មូលដ្ឋាន	៤.៤៤៤	៤.០៥៤	៣.៧៤៣	៤.១០៦	២៦៤	៩៥៤	៤.៦៤៣	២.៨៦៣	១២៤	១៤១	១២៤	១២៤	១៤១
សរុប	០.២៣	០.៧១	១.៤៤	១.៣៧	៨.០៣	០.៤២	១.៤៤	១.៤៤	១.៤៤	១.៤៤	១.៤៤	១.៤៤	១.៤៤

ប្រែប្រួលជាភាគរយប្រចាំខែ

តារាង ៖ អន្តរាគមន៍បង្កើនសមត្ថភាពរបស់សមាជិកសហគមន៍ និងប្រាក់បញ្ញើ និងសមត្ថភាពរបស់សមាជិកសហគមន៍

(អន្តរាគមន៍បង្កើនសមត្ថភាពរបស់សមាជិកសហគមន៍ និងប្រាក់បញ្ញើ និងសមត្ថភាពរបស់សមាជិកសហគមន៍)

	កុម្មុលស៊ុម	សីហា-១៤	កញ្ញា-១៤	តុលា-១៤	វិច្ឆិកា-១៤	ធ្នូ-១៤	មករា-១៥	កុម្មុលស៊ុម	សីហា-១៥	កញ្ញា-១៥	តុលា-១៥	វិច្ឆិកា-១៥	ធ្នូ-១៥	មករា-១៥	កុម្មុលស៊ុម	មេសា-១៥
អន្តរាគមន៍បង្កើនសមត្ថភាពរបស់សមាជិកសហគមន៍ និងប្រាក់បញ្ញើ និងសមត្ថភាពរបស់សមាជិកសហគមន៍																
ប្រាក់បញ្ញើ (១)	0.៥០	0.៥២	0.៥២	0.៥២	0.៥២	0.៥២	0.៥២	0.៥២	0.៥២	0.៥២	0.៥២	0.៥២	0.៥២	0.៥២	0.៥២	0.៥២
ប្រាក់បញ្ញើប្រចាំថ្ងៃ	0.0៥	0.0៥	0.0៥	0.0៥	0.0៥	0.0៥	0.0៥	0.0៥	0.0៥	0.0៥	0.0៥	0.0៥	0.0៥	0.0៥	0.0៥	0.០៥
ប្រាក់បញ្ញើសំរាប់	១.១៥	១.១០	១.១០	១.១០	១.១០	១.១០	១.១០	១.១០	១.១០	១.១០	១.១០	១.១០	១.១០	១.១០	១.១០	១.១០
ប្រាក់បញ្ញើសំរាប់សមាជិកសហគមន៍	៥.៧០	៥.៥១	៥.៥១	៥.៥១	៥.៥១	៥.៥១	៥.៥១	៥.៥១	៥.៥១	៥.៥១	៥.៥១	៥.៥១	៥.៥១	៥.៥១	៥.៥១	៥.៥១
ប្រាក់បញ្ញើផ្សេងៗ	0.00	0.00	0.00	0.00	0.00	0.00	0.00	0.00	0.00	0.00	0.00	0.00	0.00	0.00	0.00	0.០០
សមាទាន (២)	១៤.៥១	១២.២១	១២.២១	១២.២១	១២.២១	១២.២១	១២.២១	១២.២១	១២.២១	១២.២១	១២.២១	១២.២១	១២.២១	១២.២១	១២.២១	១២.២១
សមាទានវិញ្ញាបនបត្រ	៧.៥៤	៤.៥៤	៤.៥៤	៤.៥៤	៤.៥៤	៤.៥៤	៤.៥៤	៤.៥៤	៤.៥៤	៤.៥៤	៤.៥៤	៤.៥៤	៤.៥៤	៤.៥៤	៤.៥៤	៤.៥៤
ប័ណ្ណសមាទាន	១៧.៤១	១៧.៧១	១៧.៧១	១៧.៧១	១៧.៧១	១៧.៧១	១៧.៧១	១៧.៧១	១៧.៧១	១៧.៧១	១៧.៧១	១៧.៧១	១៧.៧១	១៧.៧១	១៧.៧១	១៧.៧១
សមាទានបណ្ណបញ្ជូន	១៤.៥១	១២.២១	១២.២១	១២.២១	១២.២១	១២.២១	១២.២១	១២.២១	១២.២១	១២.២១	១២.២១	១២.២១	១២.២១	១២.២១	១២.២១	១២.២១
សមាទានបណ្ណបញ្ជូន	១០.៧១	៧.៥៤	៧.៥៤	៧.៥៤	៧.៥៤	៧.៥៤	៧.៥៤	៧.៥៤	៧.៥៤	៧.៥៤	៧.៥៤	៧.៥៤	៧.៥៤	៧.៥៤	៧.៥៤	៧.៥៤
អន្តរាគមន៍បង្កើនសមត្ថភាពរបស់សមាជិកសហគមន៍ និងប្រាក់បញ្ញើ និងសមត្ថភាពរបស់សមាជិកសហគមន៍																
ប្រាក់បញ្ញើ (១)	0.៧៥	0.៧៥	0.៧៥	0.៧៥	0.៧៥	0.៧៥	0.៧៥	0.៧៥	0.៧៥	0.៧៥	0.៧៥	0.៧៥	0.៧៥	0.៧៥	0.៧៥	0.៧៥
ប្រាក់បញ្ញើប្រចាំថ្ងៃ	0.២២	0.២២	0.២២	0.២២	0.២២	0.២២	0.២២	0.២២	0.២២	0.២២	0.២២	0.២២	0.២២	0.២២	0.២២	0.២២
ប្រាក់បញ្ញើសំរាប់	៣.៣០	៣.៣៥	៣.៣៥	៣.៣៥	៣.៣៥	៣.៣៥	៣.៣៥	៣.៣៥	៣.៣៥	៣.៣៥	៣.៣៥	៣.៣៥	៣.៣៥	៣.៣៥	៣.៣៥	៣.៣៥
ប្រាក់បញ្ញើសំរាប់សមាជិកសហគមន៍	១.២៥	១.២៥	១.២៥	១.២៥	១.២៥	១.២៥	១.២៥	១.២៥	១.២៥	១.២៥	១.២៥	១.២៥	១.២៥	១.២៥	១.២៥	១.២៥
ប្រាក់បញ្ញើផ្សេងៗ	៥.៧១	៥.៧១	៥.៧១	៥.៧១	៥.៧១	៥.៧១	៥.៧១	៥.៧១	៥.៧១	៥.៧១	៥.៧១	៥.៧១	៥.៧១	៥.៧១	៥.៧១	៥.៧១
សមាទាន (២)	៧.៥១	៧.៥១	៧.៥១	៧.៥១	៧.៥១	៧.៥១	៧.៥១	៧.៥១	៧.៥១	៧.៥១	៧.៥១	៧.៥១	៧.៥១	៧.៥១	៧.៥១	៧.៥១
សមាទានវិញ្ញាបនបត្រ	៧.៥១	៧.៥១	៧.៥១	៧.៥១	៧.៥១	៧.៥១	៧.៥១	៧.៥១	៧.៥១	៧.៥១	៧.៥១	៧.៥១	៧.៥១	៧.៥១	៧.៥១	៧.៥១
ប័ណ្ណសមាទាន	១៦.៥១	១៦.៥១	១៦.៥១	១៦.៥១	១៦.៥១	១៦.៥១	១៦.៥១	១៦.៥១	១៦.៥១	១៦.៥១	១៦.៥១	១៦.៥១	១៦.៥១	១៦.៥១	១៦.៥១	១៦.៥១
សមាទានបណ្ណបញ្ជូន	១៦.៥១	១៦.៥១	១៦.៥១	១៦.៥១	១៦.៥១	១៦.៥១	១៦.៥១	១៦.៥១	១៦.៥១	១៦.៥១	១៦.៥១	១៦.៥១	១៦.៥១	១៦.៥១	១៦.៥១	១៦.៥១
សមាទានបណ្ណបញ្ជូន	១៦.៥១	១៦.៥១	១៦.៥១	១៦.៥១	១៦.៥១	១៦.៥១	១៦.៥១	១៦.៥១	១៦.៥១	១៦.៥១	១៦.៥១	១៦.៥១	១៦.៥១	១៦.៥១	១៦.៥១	១៦.៥១

ការបញ្ជាក់បន្ថែម: ទិន្នន័យទាំងនេះ ត្រូវបានយកមកពីរបាយការណ៍ប្រចាំថ្ងៃ និងប្រចាំខែរបស់សហគមន៍ និងប្រាក់បញ្ញើ និងសមត្ថភាពរបស់សមាជិកសហគមន៍ និងប្រាក់បញ្ញើ និងសមត្ថភាពរបស់សមាជិកសហគមន៍។

តារាង ១០: ស្ថិតិស្ថានភាពធនាគារកម្ពុជា *

(គិតជាប៊ីលានរៀល)

	ឆ្នាំ-១៩	មករា-២០	កុម្ភៈ-២០	មីនា-២០	មេសា-២០
ទ្រព្យសកម្មបរទេសសុទ្ធ	៧៥.៩៨៤,២	៧៦.៧៦៦,៣	៧៧.០៥០,៦	៧៤.៤៩៥,១	៧៥.៥០៨,៦
ឥណទេយ្យពីអនិវាសន៍	៧៦.៤៦០,៣	៧៧.២៣៧,១	៧៧.៥២១,៧	៧៤.៩៦៦,៤	៧៥.៩៨១,០
ទ្រព្យអកម្មចំពោះអនិវាសន៍	-៤៧៦,១	-៤៧០,៨	-៤៧១,០	-៤៧១,៣	-៤៧២,៤
ឥណទេយ្យចំពោះគ្រឹះស្ថានទទួលប្រាក់បញ្ញើផ្សេងទៀត	៣.៨២៨,៣	៣.៨៧០,៥	៣.៩៨៦,១	៤.៤០០,៦	៥.០៤៤,៩
ឥណទេយ្យចំពោះរដ្ឋាភិបាល	-១៩.៦៤៩,៩	-១៨.៤៩២,៦	-១៨.៧២០,៣	-២០.០០៩,៩	-១៩.៩៩៨,៩
ឥណទេយ្យចំពោះរដ្ឋាភិបាល	០,០	០,០	០,០	០,០	០,០
ទ្រព្យអកម្មរដ្ឋាភិបាល	-១៩.៦៤៩,៩	-១៨.៤៩២,៦	-១៨.៧២០,៣	-២០.០០៩,៩	-១៩.៩៩៨,៩
ឥណទេយ្យចំពោះវិស័យផ្សេងៗ	២០១,០	២២១,១	២១៥,២	២៩៤,២	២៩៧,១
ឥណទេយ្យចំពោះគ្រឹះស្ថានហិរញ្ញវត្ថុផ្សេងទៀត	១៦២,៤	១៧៨,៥	១៦៩,៩	២៣៩,៩	២៤៨,០
ឥណទេយ្យចំពោះរដ្ឋាភិបាលថ្នាក់ក្រោមជាតិ	០,០	០,០	០,០	០,០	០,០
ឥណទេយ្យចំពោះគ្រឹះស្ថានសាធារណៈមិនមែនហិរញ្ញវត្ថុ	០,០	០,០	០,០	០,០	០,០
ឥណទេយ្យចំពោះវិស័យឯកជន	៣៨,៦	៤២,៦	៤៥,៤	៥៤,៣	៤៩,១
រូបិយវត្ថុមូលដ្ឋាន	៤៤.២០៨,៣	៤៣.០០១,៤	៤៣.០៤៩,២	៤២.៥៤៩,៩	៣៩.៩៧៨,៩
រូបិយវត្ថុក្នុងចរាចរណ៍	១៣.០៤៦,៨	១៣.៦៦៦,៥	១៣.៩៩៣,៧	១៤.៣៥៥,១	១៤.៣៨៩,៤
ទ្រព្យអកម្មចំពោះគ្រឹះស្ថានទទួលប្រាក់បញ្ញើផ្សេងទៀត	៣១.០៣៤,២	២៩.២០៦,៣	២៩.៩៦៥,៤	២៨.១៩៤,៤	២៥.៥១០,១
ទ្រព្យអកម្មចំពោះវិស័យផ្សេងទៀត	១២៧,៣	១២៨,៦	៥០,១	៥៤,៤	៧៩,៤
ទ្រព្យអកម្មផ្សេងៗចំពោះគ្រឹះស្ថានទទួលប្រាក់បញ្ញើផ្សេងទៀត	១៣.៦២៤,០	១៦.០២៦,៦	១៦.០១២,២	១៣.១៤៩,៤	១៦.៤៧១,១
ប្រាក់បញ្ញើ និងមូលបត្រមិនមែនភាគហ៊ុន និងធានាបញ្ចូល					
ក្នុងរូបិយវត្ថុមូលដ្ឋាន	៥២,៩	៧១,០	៧១,៤	១១១,៦	១១០,១
ប្រាក់បញ្ញើ រាប់បញ្ចូលក្នុងរូបិយវត្ថុទូទៅ	០,០	០,០	០,០	០,០	០,០
មូលបត្រមិនមែនភាគហ៊ុនរាប់បញ្ចូលក្នុងរូបិយវត្ថុទូទៅ	០,២	០,២	០,២	០,២	០,០
ប្រាក់បញ្ញើ មិនរាប់បញ្ចូលក្នុងរូបិយវត្ថុទូទៅ	៣១,៤	៣៣,០	៣៣,២	៦២,៩	៦៣,៣
មូលបត្រមិនមែនភាគហ៊ុន មិនរាប់បញ្ចូលក្នុងរូបិយវត្ថុទូទៅ	២១,៤	៣៧,៨	៣៨,០	៤៨,៥	៤៦,៨
ប្រាក់កម្ចី	០,០	០,០	០,០	០,០	០,០
ឧបករណ៍ហិរញ្ញវត្ថុនិស្សន្ទ	០,០	០,០	០,០	០,០	០,០
ភាគហ៊ុន និង មូលធនផ្សេងទៀត	៤.១៩៤,៨	៤.៥៩១,៥	៥.០៤៩,៣	៥.០៣៨,៥	៥.៩៧៤,៩
ខ្ទង់ផ្សេងៗ (សុទ្ធ)	-១.៧៥៦,៥	-១.៧២៥,១	-១.៦៥០,៥	-១.៦៦៩,៣	-១.៦៨៣,២
ផ្ទៀងផ្ទាត់តាម IFS	០,០	០,០	០,០	០,០	០,០

* រាប់បញ្ចូលតែទិន្នន័យធនាគារកម្ពុជា

** ទិន្នន័យកែសម្រួល

តារាង ១១: ស្ថិតិស្ថានភាពគ្រឹះស្ថានទទួលប្រាក់បញ្ញើផ្សេងទៀត*

(គិតជាប៊ីលានរៀល)

	ឆ្នាំ-១៩	មករា-២០	កុម្ភៈ-២០	មីនា-២០	មេសា-២០
ទ្រព្យសកម្មបរទេសសុទ្ធ	-១៥.៤០១,៣	-១៦.៦៤៤,៥	-១៦.៤៤១,៣	-១៧.៤៩៣,៣	-១៦.៤៤០,៦
ឥណទេយ្យពីអនិវាសន៍	១៥.៣៣៨,៨	១៤.៦០៨,៤	១៤.៨៤៦,២	១៥.៨៣០,២	១៧.០១៥,៥
ទ្រព្យអកម្មចំពោះអនិវាសន៍	-៣១.១៤០,១	-៣១.២៥៦,៩	-៣១.៦៨៧,៤	-៣៣.៣២៣,៥	-៣៣.៤៩៦,១
ឥណទេយ្យចំពោះបរទេសករណ៍	៤២.៩៩៦,៦	៤៣.៣១២,៧	៤២.៤១៤,០	៤០.០៣២,៣	៤០.៩៥២,៧
រូបិយវត្ថុ	១.១៤០,៥	១.២០៩,៦	១.២៤២,៦	១.៤៧៤,៧	១.៥៦៩,៧
ប្រាក់បញ្ញើជាទុនបម្រុង និងមូលបត្រមិនមែនភាគហ៊ុន	៤១.៨៤៨,៤	៤២.០៦៨,២	៤១.៥៣៧,៥	៣៨.៥៦៦,៤	៣៩.៣៩២,៦
ឥណទេយ្យផ្សេងទៀតចំពោះធនាគារកណ្តាល	៧,៦	៣៥,០	៣៣,៩	៣១,៣	៣០,៤
ឥណទេយ្យសុទ្ធចំពោះរដ្ឋាភិបាល	-៤.១៩៤,៥	-៤.១៤៣,៨	-៤.២៥៦,៧	-៤.៦៤០,៧	-៤.៦៩៣,២
ឥណទេយ្យចំពោះរដ្ឋាភិបាល	៦៥,៨	៦៦,៤	៧១,៧	៦១,៥	៦៦,៣
ទ្រព្យអកម្មរដ្ឋាភិបាល	-៤.២៦០,៣	-៤.២១០,៣	-៤.៣២៨,៤	-៤.៧០២,២	-៤.៧៥៩,៥
ឥណទេយ្យចំពោះមិនមែនផ្សេងៗ	១២៩.៨៦៦,៦	១៣១.៤៩៩,៣	១៣៣.៩៣៨,២	១៣៦.២៤៨,៤	១៣៧.១១៧,៨
ឥណទេយ្យចំពោះគ្រឹះស្ថានហិរញ្ញវត្ថុផ្សេងទៀត	៤.២២៥,១	៤.១៨៦,៨	៤.៣០៥,៤	៤.៥២៦,៨	៤.៦៨៧,៩
ឥណទេយ្យចំពោះរដ្ឋាភិបាលថ្នាក់ក្រោមជាតិ	០,០	០,០	០,០	០,០	០,០
ឥណទេយ្យចំពោះគ្រឹះស្ថានសាធារណៈមិនមែនហិរញ្ញវត្ថុ	០,៧	០,៧	០,៦	០,៦	០,៧
ឥណទេយ្យចំពោះវិស័យឯកជន	១២៥.៥៩០,៨	១២៧.៣១១,៨	១២៩.៦៣២,២	១៣១.៧១១,០	១៣២.៤២៩,២
ទ្រព្យសកម្មបរទេសករណ៍	២.៤៩៤,៦	២.៩២៤,៦	៣.០០៥,៨	៣.១៩២,៩	៣.៥៤២,៤
ប្រាក់បញ្ញើបន្ត រាប់បញ្ចូលក្នុងមិយវត្ថុទុន	២៣.៥៧៣,៩	២៣.១៦៩,២	២៣.៥០៨,៩	២២.៧៨៤,៤	២២.៥៨០,០
ប្រាក់បញ្ញើផ្សេងទៀត រាប់បញ្ចូលក្នុងមិយវត្ថុទុន	៨២.៨២៨,៧	៨៥.៣៥៤,១	៨៦.៥៦២,១	៨៣.៥០៤,៣	៨៤.៦១៥,១
មូលបត្រមិនមែនភាគហ៊ុន រាប់បញ្ចូលក្នុងមិយវត្ថុទុន	០,០	០,០	០,០	០,០	០,០
ប្រាក់បញ្ញើមិនរាប់បញ្ចូលក្នុងមិយវត្ថុទុន	១៦៥,៩	២១៩,២	២៨០,៩	២៧៩,៨	២១៣,៦
មូលបត្រមិនមែនភាគហ៊ុន មិនរាប់បញ្ចូលក្នុងមិយវត្ថុទុន	០,០	០,០	០,០	០,០	០,០
ប្រាក់កម្ចី	១.៣៣៩,៨	១.៣២៩,០	១.៣២៤,៣	១.៣៧៦,៤	១.៥០៩,៤
ឧបករណ៍ហិរញ្ញវត្ថុនិស្សន្ទ	០,០	០,០	០,០	០,០	០,០
ភាគហ៊ុន និង មូលបត្រផ្សេងទៀត	៣៥.៥៩៣,៥	៣៦.៥១៧,១	៣៦.៩៩៤,៦	៣៧.៤៥០,៨	៣៨.៥៥៣,១
ខ្ទង់ផ្សេងៗ (សុទ្ធ)	៦.៤២១,០	៤.៥០៦,៤	៣.៩៧៧,៥	៥.១៩៨,២	៥.៨៨៣,១
ផ្ទៀងផ្ទាត់តាម IFS	០,០	០,០	០,០	០,០	០,០

* រាប់បញ្ចូលទិន្នន័យរបស់គ្រឹះស្ថានធនាគារពាណិជ្ជ និងគ្រឹះស្ថានមីក្រូហិរញ្ញវត្ថុទទួលប្រាក់បញ្ញើ

** ទិន្នន័យកែសម្រួល

តារាង ១២: ស្ថិតិស្ថានភាពគ្រឹះស្ថានទទួលប្រាក់បញ្ញើ*

(គិតជាប៊ីលានរៀល)

	ឆ្នាំ-១៩	មករា-២០	កុម្ភៈ-២០	មីនា-២០	មេសា-២០
ទ្រព្យសកម្មបរទេសសុទ្ធ	៦០.១៨២,៩	៦០.១១៧,៨	៦០.២០៩,៣	៥៧.០០១,៨	៥៩.០២៨,០
ឥណទេយ្យពីអនិវាសន៍	៩១.៧៩៩,១	៩១.៨៤៥,៦	៩២.៣៦៧,៨	៩០.៧៩៦,៦	៩២.៩៩៦,៥
ទ្រព្យអកម្មចំពោះអនិវាសន៍	-៣១.៦១៦,២	-៣១.៧២៧,៨	-៣២.១៥៨,៥	-៣៣.៧៩៤,៨	-៣៣.៩៦៨,៥
ឥណទេយ្យក្នុងស្រុក	១០៦.១៣៣,៣	១០៨.៦៨៤,០	១១១.១៧៦,៣	១១១.៩៣២,១	១១២.៧២២,៨
ឥណទេយ្យចំពោះរដ្ឋាភិបាល	-២៣.៨៨៤,៤	-២៣.០៣៦,៤	-២២.៩៧៧,១	-២៤.៦៥០,៦	-២៤.៦៩២,១
ឥណទេយ្យចំពោះរដ្ឋាភិបាល	៦៥,៨	៦៦,៤	៧១,៧	៦១,៥	៦៦,៣
ទ្រព្យអកម្មរដ្ឋាភិបាល	-២៣.៩៥០,១	-២៣.១០២,៨	-២៣.០៤៨,៨	-២៤.៧១២,១	-២៤.៧៥៨,៤
ឥណទេយ្យចំពោះវិស័យផ្សេងៗ	១៣០.០១៧,៦	១៣១.៧២០,៤	១៣៤.១៥៣,៤	១៣៦.៥៥២,៧	១៣៧.៤១៤,៩
ឥណទេយ្យចំពោះគ្រឹះស្ថានហិរញ្ញវត្ថុផ្សេងទៀត	៤.៣៨៧,៥	៤.៣៦៥,៣	៤.៤៧៥,២	៤.៧៦៦,៧	៤.៩៣៥,៩
ឥណទេយ្យចំពោះរដ្ឋាភិបាលថ្នាក់ក្រោមជាតិ	០,០	០,០	០,០	០,០	០,០
ឥណទេយ្យចំពោះគ្រឹះស្ថានសាធារណៈមិនមែនហិរញ្ញវត្ថុ	០,៧	០,៧	០,៦	០,៦	០,៧
ឥណទេយ្យចំពោះវិស័យឯកជន	១២៥.៦២៩,៤	១២៧.៣៥៤,៤	១២៩.៦៧៧,៥	១៣១.៨១៥,៣	១៣២.៤៧៨,៣
ទ្រព្យអកម្មស្មុគស្មាញមិនមែនក្នុងទ្រព្យ (M2)	១១៤.៤៣៦,៤	១២១.១០៩,០	១២២.៩១២,៤	១១៩.២២២,៨	១២០.០៩៤,២
រូបិយវត្ថុក្រៅគ្រឹះស្ថានទទួលប្រាក់បញ្ញើ	១១.៩០៦,៣	១២.៤៥៧,០	១២.៧៥១,១	១២.៨៨០,៥	១២.៨១៩,៧
ប្រាក់បញ្ញើចរន្ត	២៣.៦៨៤,៤	២៣.២៨១,០	២៣.៥៨២,៥	២២.៨២១,៣	២២.៦៤២,៩
ប្រាក់បញ្ញើផ្សេងទៀត	៨២.៨៤៥,៥	៨៥.៣៧០,៩	៨៦.៥៧៨,៦	៨៣.៥២០,៨	៨៤.៦៣១,៧
មូលបត្រមិនមែនភាគហ៊ុន	០,២	០,២	០,២	០,២	០,០
ក្នុងនោះជាប្រភេទប័ណ្ណបរទេស (នៃM2)	៩៩.៦៥០,៦	១០១.១៩៩,៤	១០២.៦៤២,៦	៩៩.៧០០,៨	១០០.៣៣៥,២
ប្រាក់បញ្ញើមិនរាប់បញ្ចូលក្នុងទ្រព្យមិនមែនក្នុងទ្រព្យ	១៩៧,២	២៥២,២	៣១៤,១	៣៤២,៧	២៧៦,៩
មូលបត្រមិនមែនភាគហ៊ុន និង មិនរាប់បញ្ចូលក្នុងទ្រព្យមិនមែនក្នុងទ្រព្យ	២១,៤	៣៧,៨	៣៨,០	៤៤,៥	៤៦,៨
ប្រាក់កម្ចី	១.៣៣៩,៨	១.៣២៩,០	១.៣២៤,៣	១.៣៧៦,៤	១.៥០៩,៤
ឧបករណ៍ហិរញ្ញវត្ថុនិស្សន្ទ	០,០	០,០	០,០	០,០	០,០
ភាគហ៊ុន និង មូលធនផ្សេងទៀត	៣៩.៧៨៨,៤	៤១.១០៨,៦	៤២.០៤៤,០	៤២.៨៨៩,៣	៤៤.៥២៨,០
ខ្ទង់ផ្សេងៗ (សុទ្ធ)	៦.៥៣៣,០	៤.៩៦៥,១	៤.៧៥២,៩	៥.០៥៤,២	៥.២៩៥,៥
ផ្ទៀងផ្ទាត់តាម IFS	០,០	០,០	០,០	០,០	០,០

* រាប់បញ្ចូលទិន្នន័យរបស់ធនាគារកណ្តាល និងគ្រឹះស្ថានទទួលប្រាក់បញ្ញើផ្សេងទៀត (ODCs)

** ទិន្នន័យកែសម្រួល

តារាង ១៣: ស្ថិតិស្ថានភាពគ្រឹះស្ថានហិរញ្ញវត្ថុផ្សេងៗ *

(គិតជាប៊ីលានរៀល)

	ឆ្នាំ១៩	មករា-២០	កុម្ភៈ-២០	មីនា-២០	មេសា-២០
ទ្រព្យសកម្មបរទេសសុទ្ធ	-៩៩១,២	-១.០១១,២	-១.០៣៤,១	-១.០៧៩,៤	-១.១២៥,៣
ឥណទេយ្យពីអនិវាសជន	៩០,០	៩៦,១	១០៥,៤	១១៧,០	១០២,៤
ទ្រព្យអកម្មចំពោះអនិវាសជន	-១.០៧១,២	-១.១០៧,៣	-១.១៣៩,៥	-១.១៩៦,៤	-១.២២៧,៨
ឥណទេយ្យចំពោះគ្រឹះស្ថានទទួលប្រាក់បញ្ញើផ្សេងៗ	៦៣៤,២	៥៩៩,៤	៥១១,៨	៣៥៨,០	៣៥៩,៨
ឥណទេយ្យសុទ្ធចំពោះរដ្ឋាភិបាល	-៤៤៩,៦	-៤៩០,៦	-៤៩២,៩	-១៨,៧	-២០,៦
ឥណទេយ្យចំពោះរដ្ឋាភិបាល	១,៦	១,៨	២,១	១,១	១,៣
ទ្រព្យអកម្មរដ្ឋាភិបាល	-៤៥១,២	-៤៩២,៤	-៤៩៥,០	-១៩,៨	-២១,៩
ឥណទេយ្យចំពោះវិស័យផ្សេងៗ	២.៧៩៨,០	២.៨៥៨,៧	២.៩៧១,២	២.៣៣៣,៤	២.៣៥៧,៨
ឥណទេយ្យចំពោះរដ្ឋាភិបាលថ្នាក់ក្រោមជាតិ	០,០	០,០	០,០	០,០	០,០
ឥណទេយ្យចំពោះគ្រឹះស្ថានសាធារណៈមិនមែនហិរញ្ញវត្ថុ	០,០	០,០	០,០	០,០	០,០
ឥណទេយ្យចំពោះវិស័យឯកជន	២.៧៩៨,០	២.៨៥៨,៧	២.៩៧១,២	២.៣៣៣,៤	២.៣៥៧,៨
ប្រាក់បញ្ញើ	៣០,០	៣៣,១	៣៥,២	៣៣,៣	៣៣,២
មូលបត្រមិនមែនភាគហ៊ុន	០,០	០,០	០,០	០,០	០,០
ប្រាក់កម្ចី	១២៨,៥	១៤០,២	១៣៤,៧	១៣២,៦	១៣៣,១
ឧបករណ៍ហិរញ្ញវត្ថុនិស្សន្ទ	០,០	០,០	០,០	០,០	០,០
ភាគហ៊ុន និង មូលធនផ្សេងៗ	១.៨១៨,១	១.៨២២,២	១.៨១៨,២	១.៤៤៣,១	១.៤៥០,៥
ខ្ទង់ផ្សេងៗ (សុទ្ធ)	-១៥,២	-៣៩,២	-៣២,០	-១៥,៧	-៤៥,១
ផ្ទៀងផ្ទាត់តាម IFS	០,០	០,០	០,០	០,០	០,០

* រាប់បញ្ចូលតែទិន្នន័យរបស់គ្រឹះស្ថានធនាគារឯកទេស

** ទិន្នន័យកែសម្រួល

តារាង ១៤: ស្ថិតិស្ថានភាពគ្រឹះស្ថានហិរញ្ញវត្ថុ*

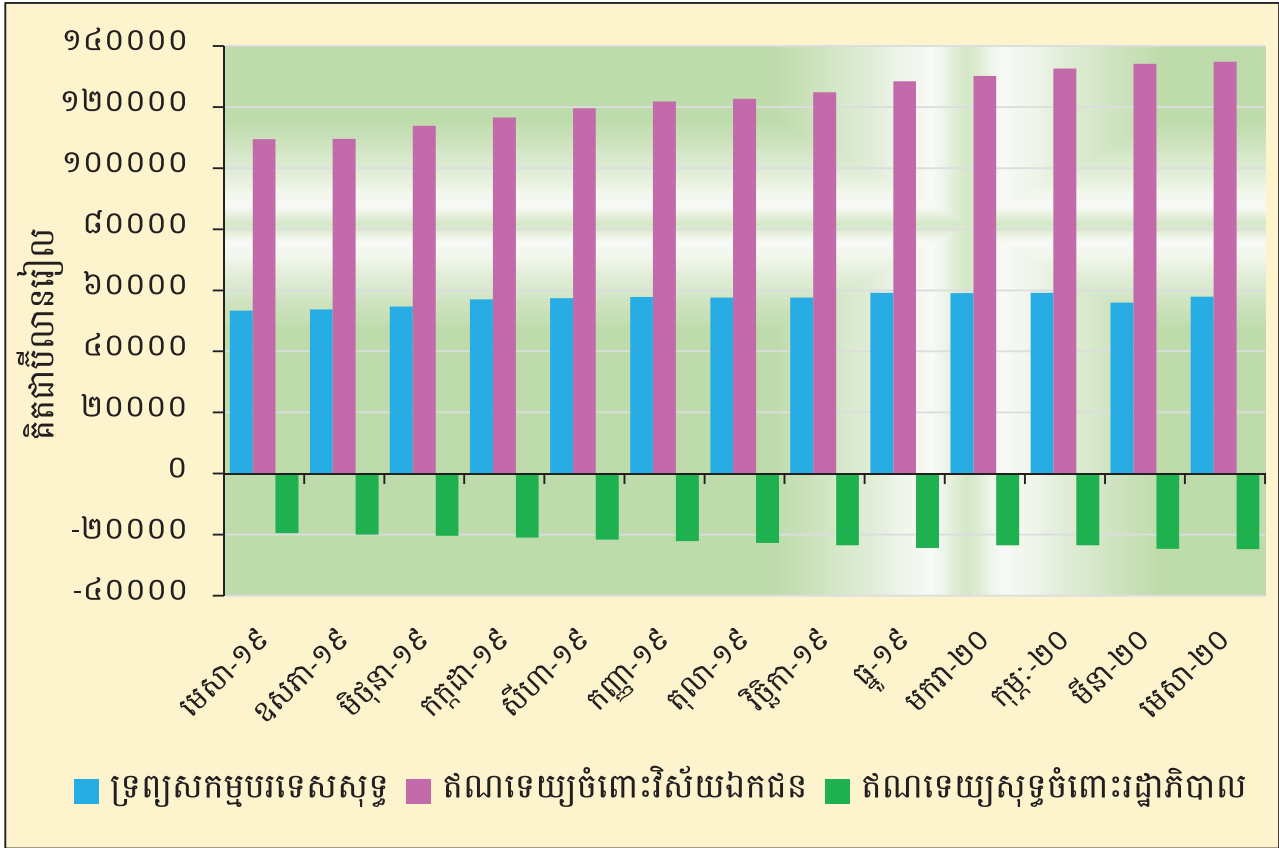
(គិតជាប៊ីលានរៀល)

	ឆ្នាំ-១៩	មករា-២០	កុម្ភៈ-២០	មីនា-២០	មេសា-២០
ទ្រព្យសកម្មមូលធនសុទ្ធ	៥៩.២០១,៧	៥៩.១០៦,៦	៥៩.១៧៥,២	៥៥.៩២២,៤	៥៧.៩០២,៧
ឥណទេយ្យពីអនិវាសន៍	៩១.៨៨៩,១	៩១.៩៤១,៦	៩២.៤៧៣,២	៩០.៩១៣,៦	៩៣.០៩៩,០
ទ្រព្យអកម្មចំពោះអនិវាសន៍	-៣២.៦៨៧,៤	-៣២.៨៣៥,០	-៣៣.២៩៨,០	-៣៤.៩៩១,២	-៣៥.១៩៦,៣
ឥណទេយ្យក្នុងស្រុក	១០៤.០៥៤,២	១០៦.៦៨៦,៨	១០៩.១៧៩,៤	១០៩.៤៨០,០	១១០.១២៤,១
ឥណទេយ្យសុទ្ធចំពោះរដ្ឋាភិបាល	-២៤.៣៧៤,០	-២៣.៥២៧,០	-២៣.៤៧០,០	-២៤.៦៦៩,៣	-២៤.៧១២,៧
ឥណទេយ្យចំពោះរដ្ឋាភិបាល	៦៧,៤	៦៨,២	៧៣,៨	៦២,៦	៦៧,៦
ទ្រព្យអកម្មចំពោះរដ្ឋាភិបាល	-២៤.៤៤១,៣	-២៣.៥៩៥,៣	-២៣.៥៤៣,៨	-២៤.៧៣១,៩	-២៤.៧៨០,៤
ឥណទេយ្យចំពោះវិស័យផ្សេងៗ	១២៨.៤២៨,១	១៣០.២១៣,៨	១៣២.៦៤៩,៤	១៣៤.១៤៩,៣	១៣៤.៨៣៦,៨
ឥណទេយ្យចំពោះរដ្ឋាភិបាលថ្នាក់ក្រោមជាតិ	០,០	០,០	០,០	០,០	០,០
ឥណទេយ្យចំពោះគ្រឹះស្ថានសាធារណៈមិនមែនហិរញ្ញវត្ថុ	០,៧	០,៧	០,៦	០,៦	០,៧
ឥណទេយ្យចំពោះវិស័យឯកជន	១២៨.៤២៧,៤	១៣០.២១៣,១	១៣២.៦៤៨,៨	១៣៤.១៤៨,៧	១៣៤.៨៣៦,១
រូបិយវត្ថុគ្រូវគ្រឹះស្ថានហិរញ្ញវត្ថុ	១១.៩០១,១	១២.៤៥២,៥	១២.៧៣៩,៣	១២.៨៧១,១	១២.៨១៥,០
ប្រាក់បញ្ញើ	១០៥.១៩៦,៨	១០៧.២២៩,៦	១០៨.៧៤៧,៥	១០៤.៩៦៧,១	១០៥.៧៨២,១
មូលបត្រមិនមែនពីភាគហ៊ុន	០,០	០,០	០,០	០,០	០,០
ប្រាក់កម្ចី	១.៣២៩,៤	១.៣១៦,៨	១.៣១២,១	១.៣៤៧,៣	១.៤៧៩,៣
ឧបករណ៍ហិរញ្ញវត្ថុនិស្សន្ទ	០,០	០,០	០,០	០,០	០,០
ភាគហ៊ុន និង មូលធនផ្សេងៗ	៤១.៦០៦,៤	៤២.៩៣០,៨	៤៣.៨៦២,២	៤៤.៣៣២,៤	៤៥.៩៧៨,៥
ខ្ទង់ផ្សេងៗ (សុទ្ធ)	៣.២២២,០	១.៨៦៣,៧	១.៦៩៣,៦	១.៨៨៤,៧	១.៩៧១,៨
ខ្ទង់ផ្គត់ផ្គង់ IFS	០,០	០,០	០,០	០,០	០,០

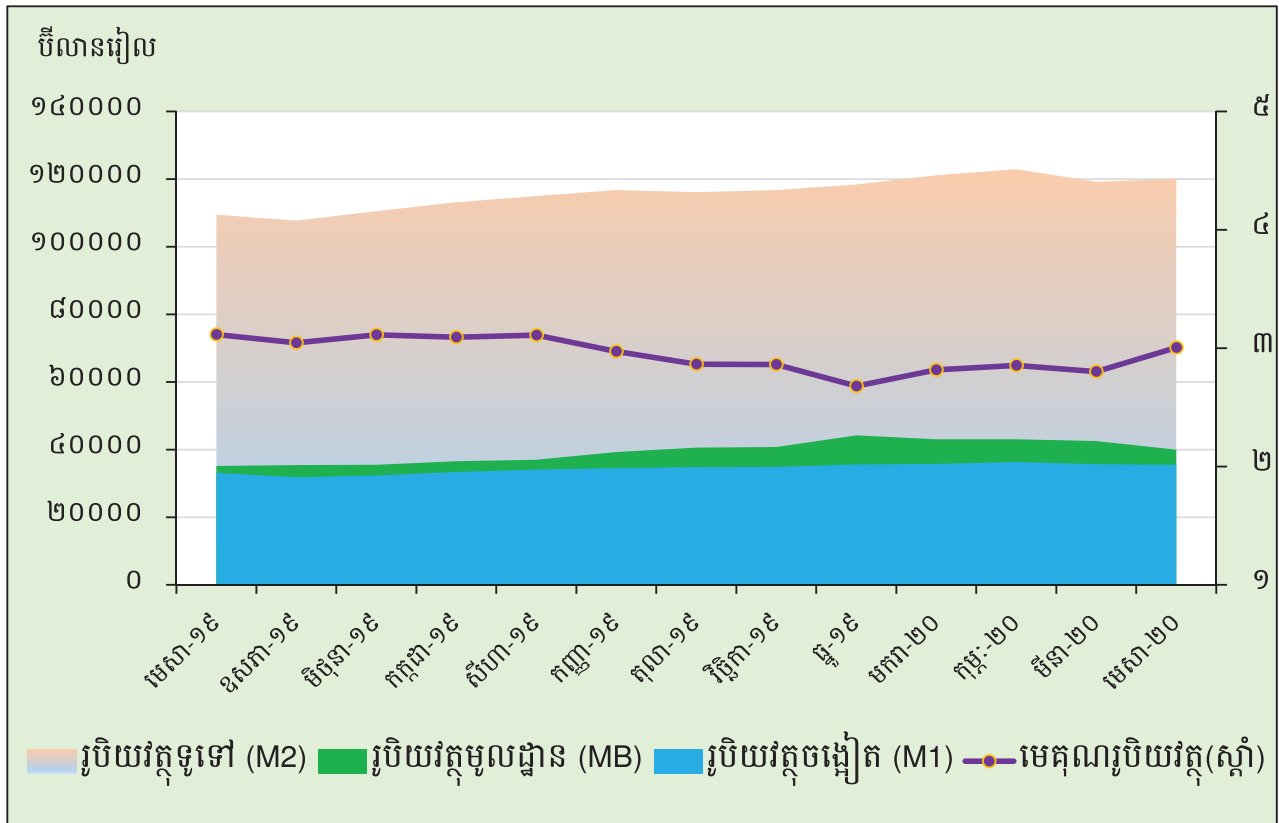
* រាប់បញ្ចូលទិន្នន័យរបស់គ្រឹះស្ថានទទួលប្រាក់បញ្ញើ និងគ្រឹះស្ថានហិរញ្ញវត្ថុផ្សេងទៀត

** ទិន្នន័យកែសម្រួល

ក្រាហ្វូស្ត្រិក ៨: ស្ថានភាពគ្រឹះស្ថានហិរញ្ញវត្ថុ



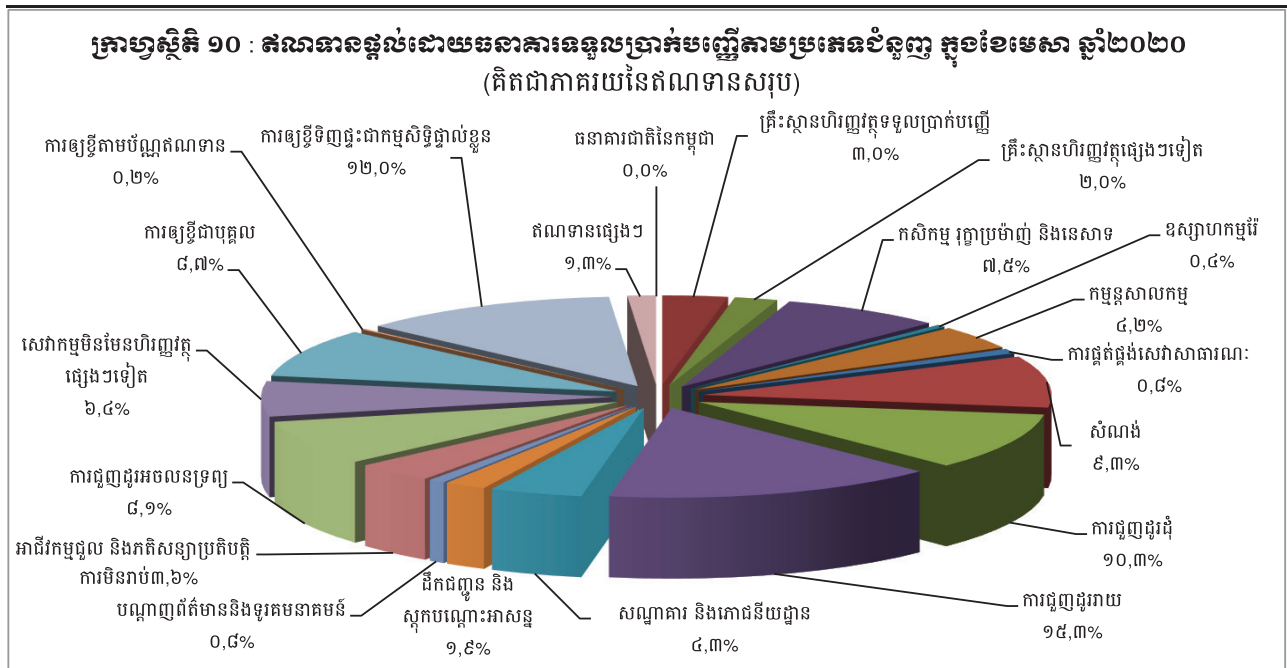
ក្រាហ្វូស្ត្រិក ៩: ធាតុផ្សេងៗនៃរូបិយវត្ថុសរុប



តារាង ១៥: ឥណទានផ្តល់ដោយធនាគារទទួលបានប្រាក់បញ្ញើតាមប្រភេទជំនួញ

(ឯកតា : ប៊ីលានរៀល)

	ឆ្នាំ-១៩	មករា-២០	កុម្ភៈ-២០	មីនា-២០	មេសា-២០
១. គ្រឹះស្ថានហិរញ្ញវត្ថុ	៥.១០៨,៥	៥.០២៦,២	៥.១៣៣,៨	៥.៤៦៥,១	៥.៦៦០,១
១.១ ធនាគារជាតិនៃកម្ពុជា	០,០	០,០	០,០	០,០	០,០
១.២ គ្រឹះស្ថានហិរញ្ញវត្ថុទទួលប្រាក់បញ្ញើ	៣.១០៣,៧	៣.០២៧,៦	៣.១៣៦,១	៣.៣៥២,២	៣.៤១៣,៧
១.៣ គ្រឹះស្ថានហិរញ្ញវត្ថុផ្សេងៗទៀត	២.០០៤,៩	១.៩៩៨,៧	១.៩៩៧,៧	២.១១២,៩	២.២៤៦,៤
២. គ្រឹះស្ថានមិនបម្រើសេវាហិរញ្ញវត្ថុ	៧៩.៣១៩,៣	៧៩.៩១១,៥	៨១.៤២០,៣	៨២.៥២០,៨	៨២.៨៤០,៨
២.១ កសិកម្ម រុក្ខាប្រមាញ់ និងនេសាទ	៧.៩០៦,៨	៨.១៤៣,២	៨.៣០៣,៥	៨.៣៦៩,៧	៨.៥២១,៩
២.២ ឧស្សាហកម្មរ៉ែ	២៥៣,៧	៤៥២,៥	៤៤៧,០	៥២៥,៥	៥០៨,១
២.៣ កម្មន្តសាលកម្ម	៤.៧០០,៨	៤.៨១០,៩	៤.៨៦៧,៥	៤.៨៤៩,៩	៤.៨១១,៥
២.៤ ការផ្គត់ផ្គង់សេវាសាធារណៈ	៩៨៥,៥	៩៨៩,១	៩៩៥,៨	៩៩៦,៧	៩៩៩,៤
២.៥ សំណង់	១០.១៩៦,៧	៩.៩៨៥,១	១០.៣៦៨,៨	១០.៣៧៨,៨	១០.៥៣៨,៨
២.៦ ការជួញដូរដុំ	១១.៨១៩,១	១១.៥០០,៦	១១.៦៧៩,៥	១១.៨៧៦,៤	១១.៦៧២,៣
២.៧ ការជួញដូររាយ	១៦.៥៤៨,៣	១៦.៩៥២,៤	១៧.១០៦,៧	១៧.៣៩៤,៤	១៧.៤២៩,១
២.៨ សណ្ឋាគារ និងភោជនីយដ្ឋាន	៤.៧០៥,៣	៤.៦២៧,១	៤.៦៥៤,៧	៤.៨០៤,៥	៤.៨៤១,០
២.៩ ដឹកជញ្ជូន និងស្តុកបណ្តោះអាសន្ន	២.០៦០,០	២.១៤៤,០	២.១៨៥,៧	២.១៥៥,១	២.១៧៨,៧
២.១០ បណ្តាញព័ត៌មាននិងទូរគមនាគមន៍	៩៤៥,០	៨៤២,៣	៨៥១,៩	៨៤៤,៩	៨៥៣,៨
២.១១ អាជីវកម្មជួល និងភតិសន្យាប្រតិបត្តិការមិនរាប់បញ្ចូលភតិសន្យា និងការជួលអចលនទ្រព្យ	៣.៨៣៧,២	៣.៩២៨,៩	៤.០១៤,៩	៤.០៦១,៦	៤.១២៩,០
២.១២ ការជួញដូរអចលនទ្រព្យ	៩.០០៥,៩	៨.៦១៥,៤	៨.៨៦៤,៥	៩.១៣៧,៣	៩.១៧១,៤
២.១៣ សេវាកម្មមិនមែនហិរញ្ញវត្ថុផ្សេងៗទៀត	៦.៣៥៥,១	៦.៩២០,១	៧.០៧៩,៨	៧.១២៥,៩	៧.២២៥,៨
៣. តម្រូវការផ្ទាល់ខ្លួន	២១.៨៧៧,៩	២២.៦៩១,៩	២៣.០៧៣,៤	២៣.២៨៤,៩	២៣.៧៣២,៩
៣.១ ការឱ្យខ្ចីជាបុគ្គល	៩.៤០៨,១	១០.០៧៥,៦	៩.៩៣៥,១	៩.៨៦៩,៦	៩.៩៣៤,៥
៣.២ ការឱ្យខ្ចីតាមប័ណ្ណឥណទាន	២៣០,២	២២២,២	២០៩,៨	២០៦,១	១៩៥,១
៣.៣ ការឱ្យខ្ចីទិញផ្ទះជាកម្មសិទ្ធិផ្ទាល់ខ្លួន	១២.២៣៩,៦	១២.៣៩៤,០	១២.៩២៨,៥	១៣.២០៩,១	១៣.៦០៣,២
៤. ឥណទានផ្សេងៗ	១.២៩២,០	១.២៨៩,៣	១.៣៣៧,១	១.៤៣៥,៥	១.៤៩៤,០
សរុបឥណទានផ្តល់	១០៧.៥៩៧,៨	១០៨.៩១៨,៨	១១០.៩៦៤,៦	១១២.៧០៦,៣	១១៣.៧២៧,៨



តារាង ១៦: បម្រែបម្រួលប្រចាំខែនៃឥណទានផ្តល់ដោយធនាគារទទួលបានប្រាក់បញ្ញើតាមប្រភេទជំនួញ

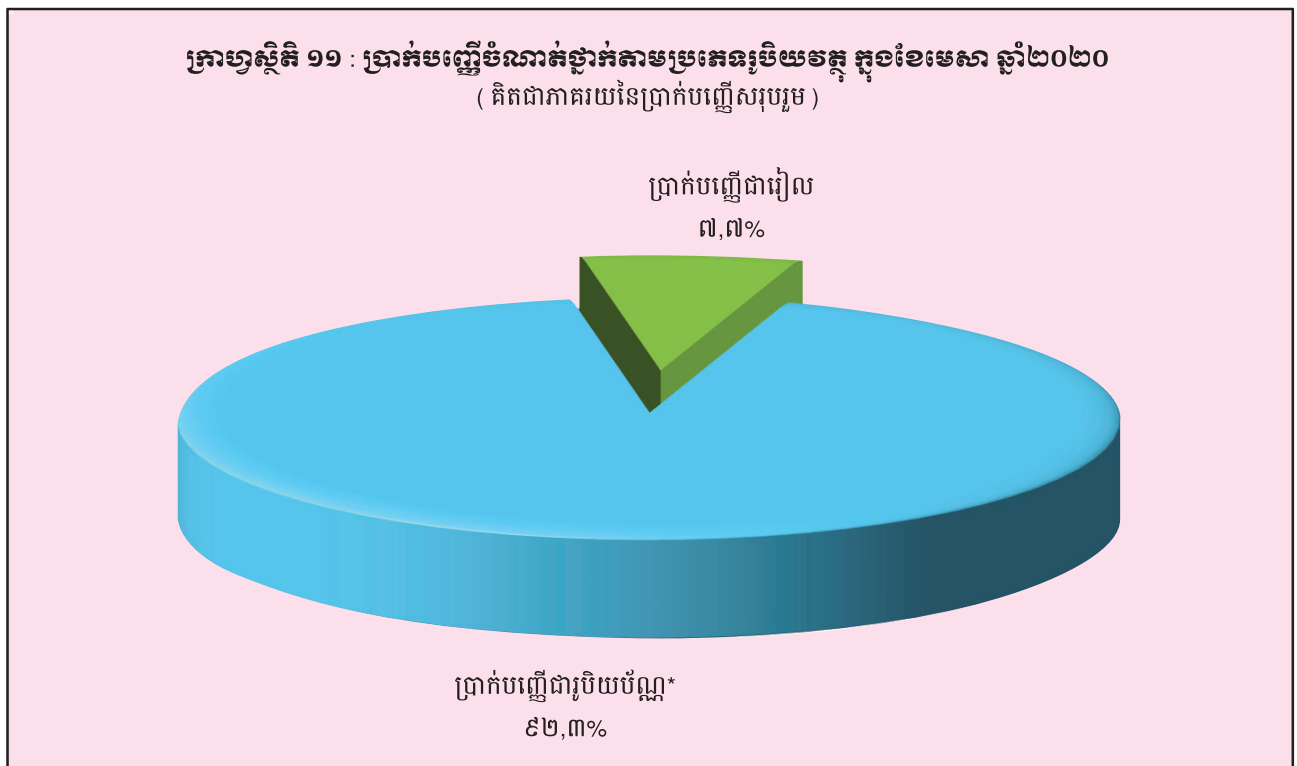
	ធ្នូ-១៩	មករា-២០	កុម្ភៈ-២០	មីនា-២០	មេសា-២០
(បម្រែបម្រួលប្រចាំខែជាមីលានរៀល)					
១. គ្រឹះស្ថានហិរញ្ញវត្ថុ	៥៧៨,៤	-៨២,៣	១០៧,៦	៣៣១,៣	១៩៤,៩
១.១ ធនាគារជាតិនៃកម្ពុជា	០,០	០,០	០,០	០,០	០,០
១.២ គ្រឹះស្ថានហិរញ្ញវត្ថុទទួលបានប្រាក់បញ្ញើ	២៤៦,១	-៧៦,១	១០៨,៦	២១៦,១	៦១,៥
១.៣ គ្រឹះស្ថានហិរញ្ញវត្ថុផ្សេងៗទៀត	៣៣២,៣	-៦,២	-១,០	១១៥,២	១៣៣,៤
២. គ្រឹះស្ថានមិនបម្រើសេវាហិរញ្ញវត្ថុ	២.០២៥,១	៥៩២,២	១.៥០៨,៩	១.១០០,៥	៣២០,០
២.១ កសិកម្ម រុក្ខាប្រមាញ់ និងនេសាទ	១៥០,៨	២៣៦,៣	១៦០,៣	៦៦,២	១៥២,២
២.២ ឧស្សាហកម្មរ៉ែ	១១១,០	១៩៨,៨	-៥,៦	៧៨,៥	-១៧,៤
២.៣ កម្មវិសាលកម្ម	-១៧៣,៥	១១០,១	៥៦,៧	-១៧,៦	-៣៨,៤
២.៤ ការផ្គត់ផ្គង់សេវាសាធារណៈ	៣៩,០	៣,៦	៦,៧	០,៩	-៣៧,៤
២.៥ សំណង់	៥៩៤,៧	-២១១,៦	៣៨៣,៧	១០,០	១៦០,០
២.៦ ការជួញដូរដុំ	៣១០,៧	-៣១៨,៥	១៧៨,៩	១៩៦,៩	-២០៤,១
២.៧ ការជួញដូររាយ	៣១៧,៦	៤០៤,១	១៥៤,២	២៨៧,៨	៣៤,៧
២.៨ សណ្ឋាគារ និងភោជនីយដ្ឋាន	២៤,០	-៧៨,២	២៧,៧	១៤៩,៨	៣៦,៥
២.៩ ដឹកជញ្ជូន និងស្តុកបណ្តោះអាសន្ន	៤៩,២	៨៤,០	៤១,៧	-៣០,៥	២៣,៥
២.១០ បណ្តាញព័ត៌មាននិងទូរគមនាគមន៍	៨១,៩	-១០២,៦	៩,៦	-៧,០	៨,៩
២.១១ អាជីវកម្មជួល និងភតិសន្យាប្រតិបត្តិការ មិនរាប់បញ្ចូលភតិសន្យា និងការជួលអចលនទ្រព្យ	២៤,២	៩១,៧	៨៦,០	៤៦,៨	៦៧,៣
២.១២ ការជួញដូរអចលនទ្រព្យ	៨៦៣,៩	-៣៩០,៤	២៤៩,១	២៧២,៨	៣៤,១
២.១៣ សេវាកម្មមិនមែនហិរញ្ញវត្ថុផ្សេងៗទៀត	-២៦៨,៣	៥៦,៩	១៥៩,៧	៤៦,១	១០០,០
៣. កម្មវិសាលកម្ម	៦០៦,២	៨១៣,៩	៣៨១,៥	២១១,៥	៤៤៨,០
៣.១ ការឱ្យខ្ចីជាបុគ្គល	២៤៤,១	៦៦៧,៥	-១៤០,៥	-៦៥,៤	៦៤,៩
៣.២ ការឱ្យខ្ចីតាមប័ណ្ណឥណទាន	១១,១	-៤,០	-១២,៤	-៣,៦	-១១,០
៣.៣ ការឱ្យខ្ចីទិញផ្ទះជាកម្មសិទ្ធិផ្ទាល់ខ្លួន	៣៥០,៩	១៤៤,៤	៥៣៤,៥	២៨០,៦	៣៩៤,២
៤. ឥណទានផ្សេងៗ	១៨៣,៦	-២,៨	៤៧,៨	៩៨,៤	៥៨,៥
សរុបឥណទានផ្តល់	៣.៣៩៣,៣	១.៣២១,១	២.០៤៥,៧	១.៧៤១,៨	១.០២១,៥
(បម្រែបម្រួលប្រចាំខែជាភាគរយ)					
១. គ្រឹះស្ថានហិរញ្ញវត្ថុ	១២,៤	-១,៦	២,១	៦,៥	៣,៦
១.១ ធនាគារជាតិនៃកម្ពុជា	០,០	០,០	០,០	០,០	០,០
១.២ គ្រឹះស្ថានហិរញ្ញវត្ថុទទួលបានប្រាក់បញ្ញើ	៨,៦	-២,៥	៣,៦	៦,៩	១,៨
១.៣ គ្រឹះស្ថានហិរញ្ញវត្ថុផ្សេងៗទៀត	១៩,៩	-០,៣	០,០	៥,៨	៦,៣
២. គ្រឹះស្ថានមិនបម្រើសេវាហិរញ្ញវត្ថុ	២,៦	០,៧	១,៩	១,៤	០,៤
២.១ កសិកម្ម រុក្ខាប្រមាញ់ និងនេសាទ	១,៩	៣,០	២,០	០,៨	១,៨
២.២ ឧស្សាហកម្មរ៉ែ	៤,៥	៧៨,៤	-១,២	១៧,៦	-៣,៣
២.៣ កម្មវិសាលកម្ម	-៣,៦	២,៣	១,២	-០,៤	-០,៨
២.៤ ការផ្គត់ផ្គង់សេវាសាធារណៈ	៤,១	០,៤	០,៧	០,១	-៣,៨
២.៥ សំណង់	៦,២	-២,១	៣,៨	០,១	១,៥
២.៦ ការជួញដូរដុំ	២,៧	-២,៧	១,៦	១,៧	-១,៧
២.៧ ការជួញដូររាយ	២,០	២,៤	០,៩	១,៧	០,២
២.៨ សណ្ឋាគារ និងភោជនីយដ្ឋាន	០,៥	-១,៧	០,៦	៣,២	០,៨
២.៩ ដឹកជញ្ជូន និងស្តុកបណ្តោះអាសន្ន	២,៤	៤,១	១,៩	-១,៤	១,១
២.១០ បណ្តាញព័ត៌មាននិងទូរគមនាគមន៍	៩,៥	-១០,៩	១,១	-០,៨	១,១
២.១១ អាជីវកម្មជួល និងភតិសន្យាប្រតិបត្តិការ មិនរាប់បញ្ចូលភតិសន្យា និងការជួលអចលនទ្រព្យ	០,៦	២,៤	២,២	១,២	១,៧
២.១២ ការជួញដូរអចលនទ្រព្យ	១០,៦	-៤,៣	២,៩	៣,១	០,៤
២.១៣ សេវាកម្មមិនមែនហិរញ្ញវត្ថុផ្សេងៗទៀត	-៤,១	៨,៩	២,៣	០,៧	១,៤
៣. កម្មវិសាលកម្ម	២,៨	៣,៧	១,៧	០,៩	១,៩
៣.១ ការឱ្យខ្ចីជាបុគ្គល	២,៧	៧,១	-១,៤	-០,៧	០,៧
៣.២ ការឱ្យខ្ចីតាមប័ណ្ណឥណទាន	៥,១	-៣,៥	-៥,៦	-១,៧	-៥,៤
៣.៣ ការឱ្យខ្ចីទិញផ្ទះជាកម្មសិទ្ធិផ្ទាល់ខ្លួន	៣,០	១,៣	៤,៣	២,២	៣,០
៤. ឥណទានផ្សេងៗ	១៦,៦	-០,២	៣,៧	៧,៤	៤,១
សរុបឥណទានផ្តល់	៣,៣	១,២	១,៩	១,៦	០,៩

តារាង ១៧: ប្រាក់បញ្ញើនៅធនាគារទទួលប្រាក់បញ្ញើ

(ឯកតា : ប៊ីលានរៀល)

	ឆ្នុ-១៩	មករា-២០	កុម្ភៈ-២០	មីនា-២០	មេសា-២០
ប្រាក់បញ្ញើជាទៀង					
ប្រាក់បញ្ញើចរន្ត	២.៥៤៥,៧	២.៦២១,០	២.៦០១,៨	២.៧៩៩,៥	២.៦៣៤,៥
ប្រាក់បញ្ញើសន្សំ	១.៩៧៨,១	១.៩៧២,៣	១.៩៧២,៩	១.៧១២,០	១.៨៥៣,៣
ប្រាក់បញ្ញើមានកាលកំណត់	២.៨៩០,៨	៣.២៤២,០	៣.៣៧៤,៤	៣.៣៦៧,៨	៣.៤១១,១
ប្រាក់បញ្ញើផ្សេងៗ	៩២,៩	៩៧,៥	៩៧,៧	៩៧,៧	១០២,៧
សរុប	៧.៥០៧,៤	៧.៩៣២,៩	៨.០៥៦,៧	៧.៩៧៦,៩	៨.០០១,៦
ប្រាក់បញ្ញើជារូបិយប័ណ្ណ*					
ប្រាក់បញ្ញើចរន្ត	២៣.១៩២,៤	២២.៦១២,៨	២២.៨៩៨,៨	២២.៤៩៩,៦	២២.២០០,១
ប្រាក់បញ្ញើសន្សំ	៣១.២០២,៤	៣១.៧៦៦,៣	៣១.៧៩៦,១	២៩.២៥២,០	២៨.៩៨៧,០
ប្រាក់បញ្ញើមានកាលកំណត់	៤០.៤៩៦,២	៤១.៣៦៦,២	៤២.២៩៣,២	៤២.៩២៤,៤	៤៣.៧៦០,០
ប្រាក់បញ្ញើផ្សេងៗ	១.១៥៩,៩	១.២៥៤,០	១.៣៣៧,២	១.៣៧១,៦	១.៣០៤,៥
សរុប	៩៦.០៥០,៩	៩៦.៩៩៩,៣	៩៨.៣២៥,២	៩៦.០៥២,៦	៩៦.២៥១,៧
សរុបរួម	១០៣.៥៥៨,៣	១០៤.៩៣២,២	១០៦.៣៨២,០	១០៤.០២៩,៥	១០៤.២៥៣,៣

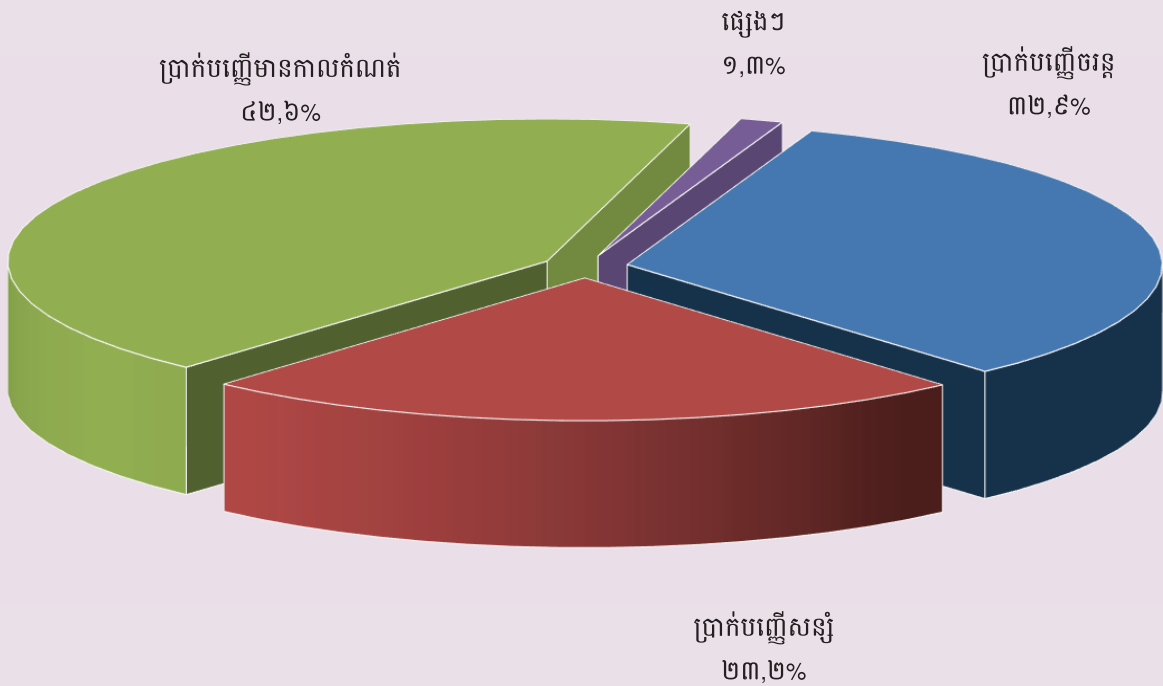
* ប្រាក់បញ្ញើជារូបិយប័ណ្ណរបស់និវាសន និងអនិវាសនកម្ពុជា



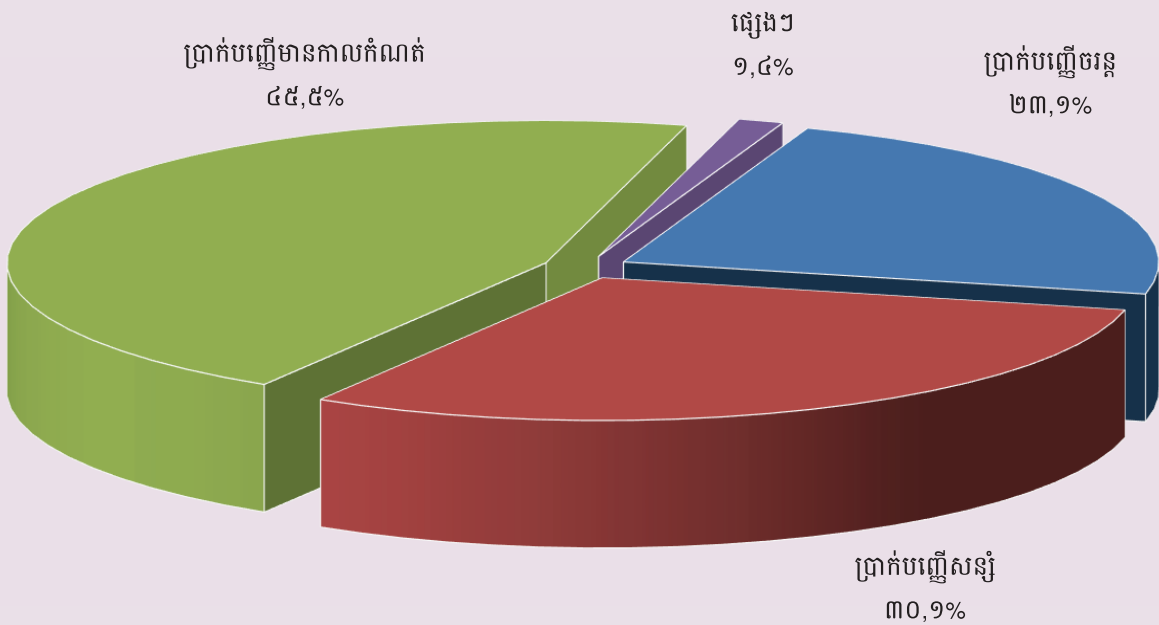
តារាង ១៨: បម្រែបម្រួលប្រចាំខែនៃប្រតិបត្តិការប្រាក់បញ្ញើរបស់ធនាគារទទួលប្រាក់បញ្ញើ

	ធ្នូ-១៩	មករា-២០	កុម្ភៈ-២០	មីនា-២០	មេសា-២០
(បម្រែបម្រួលប្រចាំខែជាបីណាចក្រ)					
ប្រាក់បញ្ញើជាទៀង					
ប្រាក់បញ្ញើចរន្ត	២៣៧,៧	៧៥,៣	-១៩,៣	១៩៧,៧	-១៦៥,០
ប្រាក់បញ្ញើសន្សំ	៧១,០	-៥,៨	០,៦	-២៦០,៩	១៤១,៣
ប្រាក់បញ្ញើមានកាលកំណត់	១៧២,៩	៣៥១,៣	១៣២,៤	-៦,៦	៤៣,៤
ប្រាក់បញ្ញើផ្សេងៗ	៤,៤	៤,៧	០,១	០,០	៥,០
សរុប	៤៨៥,៩	៤២៥,៥	១១៣,៨	-៦៩,៨	២៤,៦
ប្រាក់បញ្ញើជារូបិយប័ណ្ណ					
ប្រាក់បញ្ញើចរន្ត	៤៨៣,៥	-៥៧៩,៥	២៨៥,៩	-៣៩៩,២	-២៩៩,៥
ប្រាក់បញ្ញើសន្សំ	៤៩៧,៧	៥៦៣,៩	២៩,៨	-២.៥៤៤,១	-២៦៥,០
ប្រាក់បញ្ញើមានកាលកំណត់	៨៤៧,១	៨៧០,០	៩២៧,០	៦៣១,៣	៨៣៥,៦
ប្រាក់បញ្ញើផ្សេងៗ	១,៥	៩៤,១	៨៣,២	៣៤,៤	-៦៧,០
សរុប	១.៨២៩,៨	៩៤៨,៥	១.៣២៥,៩	-២.២៧៧,៧	២០៤,១
សរុបរួម	២.៣១៥,៧	១.៣៧៤,០	១.៤៣៩,៧	-២.៣៤៧,៤	២២៨,៧
(បម្រែបម្រួលប្រចាំខែតារាង)					
ប្រាក់បញ្ញើជាទៀង					
ប្រាក់បញ្ញើចរន្ត	១០,៣	៣,០	-០,៧	៧,៦	-៥,៩
ប្រាក់បញ្ញើសន្សំ	៣,៧	-០,៣	០,០	-១៣,២	៨,៣
ប្រាក់បញ្ញើមានកាលកំណត់	៦,៤	១២,២	៤,១	-០,២	១,៣
ប្រាក់បញ្ញើផ្សេងៗ	៥,០	៥,០	០,១	០,០	៥,១
សរុប	៦,៩	៥,៧	១,៤	-០,៩	០,៣
ប្រាក់បញ្ញើជារូបិយប័ណ្ណ					
ប្រាក់បញ្ញើចរន្ត	២,១	-២,៥	១,៣	-១,៧	-១,៣
ប្រាក់បញ្ញើសន្សំ	១,៦	១,៨	០,១	-៨,០	-០,៩
ប្រាក់បញ្ញើមានកាលកំណត់	២,១	២,១	២,២	១,៥	១,៩
ប្រាក់បញ្ញើផ្សេងៗ	០,១	៨,១	៦,៦	២,៦	-៤,៩
សរុប	១,៩	១,០	១,៤	-២,៣	០,២
សរុបរួម	២,៣	១,៣	១,៤	-២,២	០,២

ក្រាហ្វស្តិត ១២ : ប្រាក់បញ្ញើជារៀងរាល់ឆ្នាំចំណាត់ថ្នាក់តាមប្រភេទ ក្នុងខែមេសា ឆ្នាំ២០២០
 (គិតជាភាគរយនៃប្រាក់បញ្ញើជារៀងរាល់សរុប)



ក្រាហ្វស្តិត ១៣ : ប្រាក់បញ្ញើជារូបិយប័ណ្ណចំណាត់ថ្នាក់តាមប្រភេទ ក្នុងខែមេសា ឆ្នាំ២០២០
 (គិតជាភាគរយនៃប្រាក់បញ្ញើជារូបិយប័ណ្ណសរុប)



តារាង ១៩: សកម្មភាពផ្តល់ឥណទានរបស់គ្រឹះស្ថានមីក្រូហិរញ្ញវត្ថុ*

គ្រា	ចំនួន				ចំនួនប្រាក់កម្ចី (ប៊ីលានរៀល)	អត្រាការប្រាក់	
	ស្រុក	ឃុំ	ភូមិ	គ្រួសារ		ខែ	ឆ្នាំ
ឆ្នុ-២០១១	១.៦៤៨	១០.៩២០	៦០.៥៥១	១.១៤១.៩១៣	២.៥៩១	២%-៣%	២៤%-៣៦%
ឆ្នុ-២០១២	២.១២១	១៣.៨៨៥	៧៦.១៨៧	១.៣៤៤.២៥៥	៣.៦១៧	២%-៣%	២៩%-៣៧%
ឆ្នុ-២០១៣	២.២៨២	១៦.៣៨៤	៨៩.៨២៩	១.៦១០.៨៤៤	៥.៣៦៤	២%-៣%	២៧%-៣៩%
ឆ្នុ-២០១៤	២.៧៥៤	១៨.២៥៤	១០៧.៩៦៤	១.៨៤៤.៨៩៣	៨.៣៤០	២%-៣%	២៧%-៣៩%
ឆ្នុ-២០១៥	៤.៥៧៦	២៧.៥១០	១៤១.៥១៤	២.១៤៩.១៨០	១២.៣៦៥	២%-៤%	២៥%-៤១%
ឆ្នុ-២០១៦	៥.៩៧១	៣២.៥៩៩	១៥៥.៤៩៩	២.១២៩.៩០៧	១២.៩៥៤	២%-៤%	២៥%-៤១%
២០១៧*							
	ចំនួនសខា			ចំនួនអ្នកខ្ចី**	ចំនួនប្រាក់កម្ចី (ប៊ីលានរៀល)	អត្រាការប្រាក់	
	ការិយាល័យ កណ្តាល	ខេត្ត/ក្រុង	ស្រុក/ខ័ណ្ឌ			ខែ	ឆ្នាំ
ឆ្នុ	៧៦	៣៦៦	៩៧៥	១.៧៧៦.៤៦៧	១៧.២៣៦	១,៤%-២,៥%	១៦,៩%-២៨,៨%
២០១៨							
កម្ពុ:	៧៦	៣៧៧	៩៥៣	១.៧៦៤.៩១៦	១៨.០០២	១,៤%-២,៣%	១៧,៣%-២៦,៦%
មីនា	៧៧	៣៨៨	៩៥៥	១.៧៤៤.៩៣៥	១៨.៤៧៥	១,៤%-២,៩%	១៦,៩%-២៦,៣%
មេសា	៧៧	៣៦៨	៩៣០	១.៧៩៤.៣៨៧	១៨.៦៨២	១,៣%-២,២%	១៦,៤%-២៦,១%
ឧសភា	៧៧	៣៦៥	៩៣៦	១.៧៩១.០៩៣	១៩.០៤១	១,៣%-២,២%	១៦,៤%-២៦,១%
មិថុនា	៧៧	៣៧២	៩៣៧	១.៧៩៨.១២២	១៩.២៥០	១,៣%-២,២%	១៦,១%-២៥,៤%
កក្កដា	៧៧	៣៧៧	៩៤៤	១.៨០៥.៦៧៧	១៩.៥០១	១,៣%-២,២%	១៦,១%-២៥,៤%
សីហា	៧៩	៣៧៦	៩៤៧	១.៨២៥.៨៤២	២០.២៧៨	១,២%-២,១%	១៥,៤%-២៤,៨%
កញ្ញា	៧៧	៣៧២	៩៤៣	១.៨២៨.០១៩	២០.៦២១	១,២%-២,១%	១៥,៣%-២៥,០%
តុលា	៧៨	៣៩៤	៩៤៧	១.៨៥១.២៥៩	២១.០៤៥	១,២%-២,០%	១៣,៤%-២៤,០%
វិច្ឆិកា	៧៩	៤០៧	៩៤៦	១.៨៦៧.៨០៦	២១.៥៦៧	១,២%-២,១%	១៥,១%-២៤,០%
ឆ្នុ	៨០	៣៩៩	៩៤៤	១.៨៧២.៩១៦	២១.៨១៣	១,២%-២,០%	១៥,១%-២៤,០%
២០១៩							
មេសា	៨១	៤០០	៩៤៩	១.៩៤៤.៨១៨	២៤.៦៧៥	១,២%-១,៩%	១៤,៩%-២២,៧%
ឧសភា	៨១	៤០១	៩៤៩	១.៩៦៨.៨០៤	២៥.២៩៣	១,២%-១,៩%	១៤,៩%-២២,៧%
មិថុនា	៨១	៤០៥	៩៥៦	១.៩៩០.៨២២	២៥.៩២២	១,២%-១,៨%	១៥,០%-២១,៤%
កក្កដា	៨១	៣៩៥	៩៥៣	២.០១៣.៤៣០	២៦.៧០៥	១,២%-១,៧%	១៤,៤%-២០,១%
សីហា	៨២	៣៩៦	៩៥៦	២.០៣៦.១១៤	២៧.៤៥៤	១,២%-១,៧%	១៤,៥%-២០,១%
កញ្ញា	៨២	៣៩៧	៩៦០	២.០៥០.៦២២	២៧.៩៨៧	១,២%-១,៧%	១៤,៣%-២០,០%
តុលា	៨២	៤០២	៩៦២	២.០៧៣.៤០៨	២៨.២៩១	១,១%-១,៧%	១៤,២%-២០,០%
វិច្ឆិកា	៨២	៤០៣	៩៦៥	២.០៩១.៣៦៥	២៨.៨៨៦	១,១%-១,៧%	១៤,២%-១៩,៨%
ឆ្នុ	៨២	៤០៦	៩៦៥	២.១០៩.១៧០	២៩.៣៥៧	១,១%-១,៦%	១៣,៤%-១៨,៧%
២០២០							
មករា	៨១	៣៨១	៩០៩	២.០៥៣.៩៥៧	២៩.៣១៤	១,១%-១,៦%	១៣,៦%-១៨,៥%
កុម្ភៈ	៨១	៣៧៧	៩១០	២.០៧០.៤៨១	២៩.៩៣០	១,១%-១,៦%	១៣,៩%-១៩,២%
មីនា	៨១	៣៧៦	៩១០	២.០៨១.៣២៨	៣០.២៦៧	១,១%-១,៧%	១៣,៨%-១៩,៤%
មេសា	៨១	៣៧៩	៩១៣	២.០៩៥.៤០៨	២៩.៨៤៣	១,១%-១,៧%	១៣,៦%-១៩,៤%

* រាប់បញ្ចូលមីក្រូហិរញ្ញវត្ថុ និងមីក្រូហិរញ្ញវត្ថុទទួលប្រាក់បញ្ញើ

** រួមបញ្ចូលបុគ្គលនិងក្រុមហ៊ុន

*** ទិន្នន័យកែសម្រួល

តារាង ២០: ការវិនិយោគមូលប្បទានបក្សប្រឹក្សាប្រាក់រៀលតាមរយៈសភាវិនិយោគ

កាលបរិច្ឆេទ	ចំនួន	ចំនួនថ្ងៃ	ចំនួន	ចំនួនទឹកប្រាក់	ចំនួនទឹកប្រាក់	មូលប្បទានប័ក្សបញ្ជូនក្រុមរៀប	
	មូលប្បទានប័ក្ស	ផ្គត់ផ្គង់	មូលប្បទានប័ក្ស	សរុប	មធ្យមប្រចាំថ្ងៃ	ចំនួន	ទឹកប្រាក់
	បានទូទាត់		ផ្គត់ផ្គង់ក្នុងថ្ងៃ	(ប៊ីលានរៀល)	(ប៊ីលានរៀល)	មូលប្បទានប័ក្ស	(ប៊ីលានរៀល)
	១	២	៣=១/២	៤	៥=៤/២	៦	៧
ឆ្នាំ ២០១៥	១០.៧០៩	២២	៤៨៧	៥១៩,៩	២៣,៦	២៩	០,៧៩
សរុប	១០៦.៩១៩	២៣៣	៤៥៩	៤.៤៥៤,២	២០,៨	២៥២	៤៧,៤
ឆ្នាំ ២០១៦	៣.៩៣៨	២២	១៧៩	៤៩០,០	២២,៣	១៣	៣,១៥
សរុប	៨២.២៩១	២៤២	៣៤០	៥.៤២១,៨	២២,៤	១៨៦	១១៧,៥០
ឆ្នាំ ២០១៧	៣.០៧៤	២០	១៥៤	៥៩៩,០	៣០,០	២២	១២,៤៨
សរុប	៣៧.៤៩៥	២៣៩	១.៨៨៥	៦.៦០៧,៨	៣៣,១	១៣៨	២៨,៥១
២០១៨							
ឧសភា	៣.១៨២	១៧	១៨៧	៩៧៥,៣	៥៧,៤	២៨	៤,៣៣
មិថុនា	៣.០០៨	១៩	១៥៨	៨០៥,៨	៤២,៤	៧	០,២៧
កក្កដា	៣.១៨០	២១	១៥១	៦៧៦,៣	៣២,២	១៣	៣,០១
សីហា	៣.២៣៦	២៣	១៤១	៧៩៧,៣	៣៤,៧	១៥	០,៥៨
កញ្ញា	៣.៣០៩	១៩	១៧៤	៦១៧,២	៣២,៥	៤២	៩,៥៤
តុលា	៣.២៦៣	១៧	១៩២	៧៧៣,១	៤៥,៥	១១	៩,៣១
វិច្ឆិកា	៣.៥៤៥	១៨	១៩៧	១.០១៣,៤	៥៦,៣	១៣	៧៧,១២
ធ្នូ	២.៩៩៤	១៩	១៥៨	៩៣៥,១	៤៩,២	១៦	៦,៥៨
សរុប	៣៨.២៤៩	២៣២	១៦៥	៩.៤២៤,១	៤០,៦	១៩៧	១៥២,៩០
២០១៩							
មករា	៣.៦២០	២១	១៧២	១.៣១៨,៥	៦២,៨	១៣	០,៦៣
កុម្ភៈ	៣.២៧៩	១៩	១៧៣	៩៤១,៩	៤៩,៦	១២	០,៤៥
មីនា	៣.២៣៣	២០	១៦២	១.១៦៨,៣	៥៨,៤	១៣	២,៧០
មេសា	៣.១១៨	១៨	១៧៣	៨៩៤,៩	៤៩,៧	១៨	៣,៧៣
ឧសភា	៣.៣៧៥	១៧	១៩៩	១.២៩៩,៨	៧៦,៥	២១	១១,៤១
មិថុនា	៣.២០១	១៩	១៦៨	៨៩២,៣	៤៧,០	១៦	១០,០៤
កក្កដា	៣.៨៤៥	២៣	១៦៧	១.០២៥,២	៤៤,៦	១២	៣៤,៦៣
សីហា	៣.៦៦៩	២២	១៦៧	១.០៦៥,៨	៤៨,៤	២៩	៤៧៧,៧០
កញ្ញា	៣.៣៩៧	១៨	១៨៩	១.២៦៩,៣	៧០,៥	២០	៧៥,០០
តុលា	៣.៦៤១	២០	១៨២	១.១៤៥,៦	៥៧,៣	១៩	២,០៧
វិច្ឆិកា	៣.៥៨៤	១៨	១៩៩	៩៩៧,០	៥៥,៤	១៥	១,១៥
ធ្នូ	៣.៧៣៤	២១	១៧៨	១.៥៨៤,១	៧៥,៤	១៨	១១,៣៣
សរុប	៤១.៦៩៦	២៣៦	១៧៧	១៣.៦០២,៧	៥៧,៦	២០៦	៦៣០,៨៤
២០២០							
មករា	៣.២២១	២១	១៥៣	១.៤២៥,០	៦៧,៩	២១	២,០០
កុម្ភៈ	៣.១១៣	២០	១៥៦	១.២៨៣,០	៦៤,២	៣	០,១០
មីនា	៣.៣៤១	២១	១៥៩	១.៩៨៥,៦	៩៤,៦	១១	០,៦៥
មេសា	២.៩៦៥	២២	១៣៥	៥.៧៨១,៦	២៦២,៨	១០	៤.០០៥,២៧
សរុប	១២.៦៤០	៨៤	១៥០	១០.៤៧៩,២	១២៤,៧	៤៥	៤.០០៨,០២

តារាង ២១: ការវាស់វែងមូលប្បទានប្រកបដោយសុវត្ថិភាពសាមគ្គីភាពសាមគ្គីភាព

កាលបរិច្ឆេទ	ចំនួន	ចំនួនថ្ងៃ	ចំនួន	ចំនួនទឹកប្រាក់	ចំនួនទឹកប្រាក់	មូលប្បទានប្រកបដោយសុវត្ថិភាពសាមគ្គីភាពសាមគ្គីភាព	
	មូលប្បទានប្រកបដោយសុវត្ថិភាព	ផ្គត់ផ្គង់	មូលប្បទានប្រកបដោយសុវត្ថិភាព	សរុប	មធ្យមប្រចាំថ្ងៃ	ចំនួន	ទឹកប្រាក់
	បានទូទាត់		ផ្គត់ផ្គង់ថ្ងៃ	(លានដុល្លារអាមេរិក)	(លានដុល្លារអាមេរិក)	មូលប្បទានប្រកបដោយសុវត្ថិភាព	(លានដុល្លារអាមេរិក)
	១	២	៣=១/២	៤	៥=៤/២	៦	៧
ឆ្នាំ ២០១៥	៩៨.០៦២	២២	៤.៤៥៧	១.៨៥៩,៨	៨៤,៥	៧២៨	២១,២
សរុប	៩៩២.៤៣៤	២៣៣	៤.២៥៩	២០.៧៥៤,៤	៨៩,១	៧.១៧០	២៦៨,០
ឆ្នាំ-២០១៦	៩២.៨២០	២២	៤.២១៩	២.២២០,៤	១០០,៩	៧៧៨	៤៤,៨
សរុប	១.០២៥.២០៩	២៤២	៤.២៣៦	២១.៧៩០,៤	៩០,០	៨.៧៣៨	៤៣៩,៦
ឆ្នាំ-២០១៧	១០១.០៩៣	២០	៥.០៥៥	២.៨២៤,៦	១៤១,២	៧៨៩	៣៧,៦
សរុប	១.១០៧.៧៥២	២៣៩	៤.៦៣៥	២៦.៨១២,៧	១១២,២	៩.៧០៧	៤៤០,៤
២០១៨							
ឧសភា	១០៩.៣១១	១៧	៦.៤៣០	៣.២៧០,៦	១៩២,៤	៩៦៤	៦១,៤
មិថុនា	៩៩.៩៨១	១៩	៥.២៦២	៣.៣៥៦,២	១៧៦,៦	៧៩៥	៤៦,៥
កក្កដា	១០៦.២៧២	២១	៥.០៦១	៣.៥៦២,៣	១៦៩,៦	៨៣០	៣៧,៧
សីហា	១១៣.៩៩៤	២៣	៤.៩៥៦	៣.៩១៥,៩	១៧០,៣	៨២៣	៩៨,០
កញ្ញា	៩៨.៩៨៩	១៩	៥.២១០	៥.២៨០,៣	២៧៧,៩	១.៣២២	២.០៦៩,៧
តុលា	១០១.៤៣៨	១៧	៥.៩៦៧	៣.១៩០,០	១៨៧,៧	៩០១	៧០,៣
វិច្ឆិកា	១០៤.៣៩១	១៨	៥.៨០០	៣.៦០៩,១	២០០,៥	៨១១	៣៦,០
ធ្នូ	១១១.៩៧៨	១៩	៥.៨៩៤	៣.៩១៧,១	២០៦,២	៩០៤	៦៣,៦
សរុប	១.២៣៨.២៣២	២៣២	៥.៣៣៧	៤១.៤៦២,៧	១៧៤,៧	១០.៤៧៤	២.៦៨៦,១
២០១៩							
មករា	១១៨.១៣៥	២១	៥.៦២៥	៥.១២៨,៧	២៤៤,២	៩២៨	៧៦,៥
កុម្ភៈ	៩៤.៧២២	១៩	៤.៩៨៥	៣.១៧២,១	១៦៧,០	៦៨៧	៣៣,១
មីនា	១១១.៨៤២	២០	៥.៥៩២	៣.៩៤៥,០	១៩៧,៣	៨៤៨	៨១,២
មេសា	១០៤.៥៤០	១៨	៥.៨០៨	៣.៩១៥,២	២១៧,៥	៨៩៦	៤៩,១
ឧសភា	១០៩.៧៥៨	១៧	៦.៤៥៦	៣.៨៣៩,៤	២២៥,៨	១.០១៣	៦០,៣
មិថុនា	១០៦.០១៨	១៩	៥.៥៨០	៣.៨៤០,៧	២០២,១	៧៨៨	៦៩,៨
កក្កដា	១២៦.៦៩៥	២៣	៥.៥០៨	៤.៥៨៦,៤៥	១៩៧,៧	១.០៦៦	៧៧,២
សីហា	១១៧.៨៤០	២២	៥.៣៥៦	៤.៣៦៧,២	១៩៨,៥	៩៦៩	៨៥,៣
កញ្ញា	១០៣.៨២០	១៨	៥.៧៦៨	៣.៥៣៩,៧	១៩៦,៦	៧៨៩	៤២,២
តុលា	១១៧.៨២៨	២០	៥.៨៩១	៤.២១៥,១	២១០,៨	៩០៦	៣៩,៨
វិច្ឆិកា	១០៥.២៤៩	១៨	៥.៨៤៧	៦.៦៥១,០	៣៦៩,៥	៨០០	៣.០៧៧,៨
ធ្នូ	១២១.៣៥៣	២១	៥.៧៧៩	៤.៤៨៨,៥	២១១,៨	៩៦៤	៨៧,១
សរុប	១.៣៣៧.៨០០	២៣៦	៥.៦៦៩	៥១.៦០៩,១	២១៨,៧	១០.៦៥៤	៣.៧៧៩,៩
២០២០							
មករា	១១២.៩៤៥	២១	៥.៣៧៨	៤.១៥៥,៦	១៩៧,៩	៨៥៤	១៤២,០
កុម្ភៈ	១០៤.៨៩៩	២០	៥.២៤៥	៣.៥១៣,១	១៧៥,៧	៧៩៣	៥៧,៧
មីនា	១១៥.៩៨៤	២១	៥.៥២៣	១១.៣៣៨,៦	៥៣៩,៩	៨៤៥	៧.៥៣៩,៥
មេសា	៩២.៥៧២	២២	៤.២០៨	៣.៥៨០,៩	១៦២,៨	៧២០	៤៤៧,៨
សរុប	៤២៦.៤០០	៨៤	៥.០៧៦	២៦.៥៨៨,១	២៦៦,៩	៣.២១២	៨.១៨៦,៩

តារាង ២២ : ចំនួនភ្ញៀវបរទេសមកដល់ប្រទេសកម្ពុជា

	២០២០			% នៃចំនួនសរុប		បម្រែបម្រួល %	
	កម្ពុជា	មីនា	មេសា	មីនា	មេសា	មីនា/កម្ពុជា	មេសា/មីនា
(ភ្ញៀវមកដល់ប្រទេសកម្ពុជាបែបបែកតាមប្រភេទ)							
ប្រលានយន្តហោះអន្តរជាតិភ្នំពេញ	១១៧.៦០៥	៧៥.៧៦២	៣.០៨៨	៣៣,៩	៦៣,៨	-៣៥,៦	-៩៥,៩
ប្រលានយន្តហោះអន្តរជាតិកងកេង	១៧.៨៨៥	២២.២៤៧	៦៣២	១០,០	១៣,១	២៤,៤	-៩៧,២
ប្រលានយន្តហោះអន្តរជាតិសៀមរាប	៧៤.៩៦១	២៣.០៤៧	២៦	១០,៣	០,៥	-៦៩,៣	-៩៩,៩
ផ្លូវគោក	១៥៤.២៨១	៩៦.៤០៣	១.០៩៥	៤៣,២	២២,៦	-៣៧,៥	-៩៨,៩
ផ្លូវទឹក	១៩.១៣១	៥.៩៤១	០	២,៧	០,០	-៦៨,៩	-១០០,០
ព្រះវិហារ	០	០	០	០,០	០,០	០,០	០,០
សរុប	៣៨៣.៨៦៣	២២៣.៤០០	៤.៨៤១	១០០,០	១០០,០	-៤១,៨	-៩៧,៨
(ភ្ញៀវមកដល់ប្រទេសកម្ពុជាបែបបែកតាមប្រភេទ)							
អ្នកទេសចរ	២៩៨.៦០៣	១៥៦.១៤២	១.៩៨៩	៦៩,៩	៤១,១	-៤៧,៧	-៩៨,៧
អ្នកជំនួញ	៦៧.៧១៧	៦០.០៥៤	២.៧៧៦	២៦,៩	៥៧,៣	-១១,៣	-៩៥,៤
ផ្សេងៗ	១៧.៥៤៣	៧.២០៤	៧៦	៣,២	១,៦	-៥៨,៩	-៩៨,៩
សរុប	៣៨៣.៨៦៣	២២៣.៤០០	៤.៨៤១	១០០,០	១០០,០	-៤១,៨	-៩៧,៨
(ដំបូងប្រទេសបង្អួចដែលមានភ្ញៀវមកដល់ប្រទេសកម្ពុជាប្រើនាវា)							
ចិន	៦៨.២៧២	៦៧.៩១០	៣.០៣១	៣០,៤	៦២,៦	-០,៥	-៩៥,៥
ថៃ	៥៥.០៩០	៤៣.៦៩០	១.១៥៧	១៩,៦	២៣,៩	-២០,៧	-៩៧,៤
កូរ៉េខាងត្បូង	១១.៣៦៤	៣.០៨១	១៧៤	១,៤	៣,៦	-៧២,៩	-៩៤,៤
ជប៉ុន	១៦.៣០៧	៤.៧១៧	៨៤	២,១	១,៧	-៧១,១	-៩៨,២
តៃវ៉ាន់	៦.៤៧៤	២.១២១	៣៨	០,៩	០,៨	-៦៧,២	-៩៨,២
រុស្ស៊ី	៧.៨៣៨	៣.៦៧៨	៣៥	១,៦	០,៧	-៥៣,១	-៩៩,០
អង់គ្លេស	១៦.៨៣២	៧.៣៥៧	២៩	៣,៣	០,៦	-៥៦,៣	-៩៩,៦
អេស្ប៉ាញ	២.២៥៩	៨៩៨	២៧	០,៤	០,៦	-៦០,២	-៩៧,០
ហ្វីលីពីន	៤.៤៨២	២.៦៥៣	២៤	១,២	០,៥	-៤០,៨	-៩៩,១
អាស្ត្រីម៉ង់	១១.១៩០	៤.៧៩៥	២៣	២,១	០,៥	-៥៧,១	-៩៩,៥
ផ្សេងៗ	១៨៣.៧៥៥	៨២.៥០០	២១៩	៣៦,៩	៤,៥	-៥៥,១	-៩៩,៧
សរុប	៣៨៣.៨៦៣	២២៣.៤០០	៤.៨៤១	១០០,០	១០០,០	-៤១,៨	-៩៧,៨

ប្រភព : ក្រសួងទេសចរណ៍

តារាង ២៣: ស្ថិតិសំបុរ និងសំបេញទំនិញរបស់ប្រទេសកម្ពុជា

(ឯកតា : ប៊ីលានរៀល)

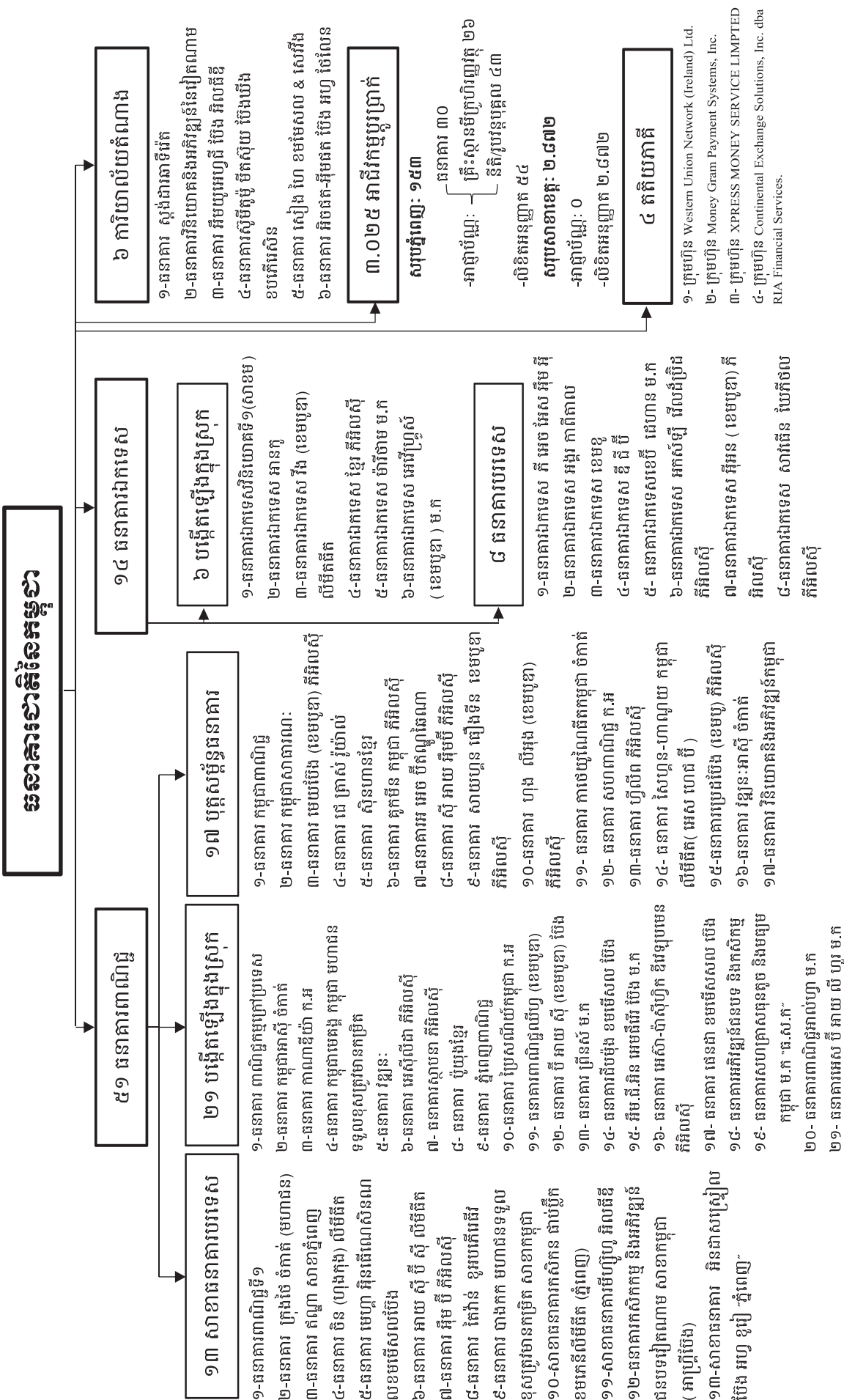
	២០២០			បម្រែបម្រួលជាប៊ីលានរៀល		បម្រែបម្រួល %	
	កុម្ភៈ	មីនា	មេសា	មីនា/កុម្ភៈ	មេសា/មីនា	មីនា/កុម្ភៈ	មេសា/មីនា
(សំបុរតាមប្រភេទទំនិញ)							
ថ្នាំពេទ្យ	៦៣,១	៨២,៤	៨៨,៩	១៩,៣	៦,៥	៣០,៦	៧,៩
បារី	១២៥,៥	៩៩,៣	៦៤,៨	-២៦,២	-៣៤,៥	-២០,៩	-៣៤,៧
ម្ហូបអាហារ និង ភេសជ្ជៈ	៣០៣,១	៣១៧,៤	៣០០,០	១៤,២	-១៧,៤	៤,៧	-៥,៥
សម្ភារៈសំណង់	២០៤,២	២២៣,០	២៨៥,៦	១៨,៨	៦២,៦	៩,២	២៨,១
ស៊ីម៉ង់ត៍	៤០,៤	២៧,៩	២៣,៦	-១២,៥	-៤,៣	-៣១,០	-១៥,៥
ដែក	៧៨,៥	១០១,៨	១២០,៦	២៣,៣	១៨,៨	២៩,៧	១៨,៤
ទូរស័ព្ទ	១៦,១	១៨,០	៩,៧	១,៨	-៨,៣	១១,៤	-៤៦,០
ទូរទស្សន៍	៣,៤	២,២	៤,៣	-១,១	២,១	-៣៤,១	៩៤,២
ឧបករណ៍អេឡិចត្រូនិចផ្សេងទៀត	២១,២	២៥,០	២៤,៩	៣,៨	-០,១	១៨,១	-០,៤
សម្លៀកបំពាក់	១១១,២	២០៣,៤	២៥០,៥	៩២,២	៤៧,២	៨២,៩	២៣,២
ក្រណាត់	៦៨៦,៤	១.២១០,៨	១.២២០,៨	៥២៤,៥	៩,៩	៧៦,៤	០,៨
រថយន្ត	៦៩២,៥	៦៨៧,២	៣៧១,៨	-៥,៣	-៣១៥,៤	-០,៨	-៤៥,៩
ម៉ាស៊ីនក្រដាត់ ទូទឹកកក ទូរស័ព្ទ	១៨,៧	១៨,៦	២១,២	-០,១	២,៦	-០,៤	១៣,៧
មាស	១.០៤០,៤	៤៤៤,២	០	-៥៩៦,២	-៤៤៤,២	-៥៧,៣	-១០០,០
ប្រេងឥន្ធនៈ	៦១៧,២	៦០១,៩	៥៧៣,៤	-១៥,៣	-២៨,៥	-២,៥	-៤,៧
ដី	៤៥,២	៤៧,៨	៥៨,៤	២,៦	១០,៦	៥,៧	២២,១
ផ្សេងៗ	២.៣២៨,៦	២.៤៨៨,០	២.៦២៦,១	១៥៩,៤	១៣៨,១	៦,៨	៥,៦
សំបុរសរុប (fob)	៦.៣៩៥,៥	៦.៥៩៨,៨	៦.០៤៤,៤	២០៣,២	-៥៥៤,៤	៣,២	-៨,៤
(សំបេញតាមប្រភេទទំនិញ)							
សម្លៀកបំពាក់	៣.១៥៣,០	២.៥៤៥,០	១.៧៩៣,៥	-៦០៨,០	-៧៥១,៥	-១៩,៣	-២៩,៥
ស្បែកជើង	៤៤៤,៦	៣៣២,៤	២៩០,២	-១១២,២	-៤២,២	-២៥,២	-១២,៧
គ្រឿងបំណែកអេឡិចត្រូនិច	៩១,៦	៩២,៩	៩៥,១	១,៣	២,១	១,៤	២,៣
គ្រឿងបន្លាស់រថយន្ត	៣៥,៥	៣៦,៤	៣៧,១	១,០	០,៧	២,៧	១,៩
កង់	១៩៣,៥	១២៨,១	១៤៦,៩	-៦៥,៥	១៨,៨	-៣៣,៨	១៤,៧
ផលិតផលអំពីឈើ	៦៣,២	៥៦,០	៥៣,២	-៧,១	-២,៨	-១១,៣	-៥,០
អង្ករ	២០៤,៩	២០៩,៧	១៩៨,៦	៤,៨	-១១,១	២,៣	-៥,៣
កៅស៊ូ	៥២,៩	១៩,៤	៣០,០	-៣៣,៦	១០,៦	-៦៣,៤	៥៨,៨
ផលិតផលនេសាទនិងកសិកម្មផ្សេងទៀត	៥៩,៦	៧៧,៥	១២១,៤	១៧,៩	៤៣,៩	៣០,០	៥៦,៧
ផ្សេងៗ	៦៣៥,២	៥០៥,០	៨១២,៤	-១៣០,២	៣០៧,៤	-២០,៥	៦០,៩
សំបេញសរុប (fob)	៤.៩៣៨,១	៤.០០២,៥	៣.៥៧៨,៥	-៩៣១,៦	-៤២៤,០	-១៨,៩	-១០,៦

ប្រភព : អគ្គនាយកដ្ឋានគយ និងរដ្ឋាករកម្ពុជា

*ទិន្នន័យកែសម្រួល

តារាង ២៤: ប្រព័ន្ធធនាគារកម្ពុជា

ថ្ងៃទី៣០ ខែមេសា ឆ្នាំ២០២០



៦ ការិយាល័យតំណាង

- ១-ធនាគារ ស្តង់ដារធានីដ៏ត
- ២-ធនាគារវិនិយោគនិងអភិវឌ្ឍន៍វៀតណាម
- ៣-ធនាគារ អ៊ីមប៊ុយអេហ្វលី វែង អិលធីឌី
- ៤-ធនាគារស៊ីមីតូម៉ូ មីតស៊ុយ វែងយ៉ង ខមបេសីសល
- ៥-ធនាគារ សៀង ហៃ ខមបេសីសល & សេវីង
- ៦-ធនាគារ អិចធីត-អ៊ីមធីត វែង អប្ស ថៃលែន

៣.០២៥ អាជីវកម្មប្តូរប្រាក់

- សរុបភ្នំពេញ: ១៥៣**
- អាជ្ញាប័ណ្ណ: ធនាគារ ៣០
- គ្រឹះស្ថានមីក្រូហិរញ្ញវត្ថុ ២៦
- លិខិតអនុញ្ញាត ៤៤
- សរុបសាខាខេត្ត: ២.៤៧២**
- អាជ្ញាប័ណ្ណ: ០
- លិខិតអនុញ្ញាត ២.៤៧២

៤ ព័ត៌មាន

- ១- ក្រុមហ៊ុន Western Union Network (Ireland) Ltd.
- ២- ក្រុមហ៊ុន Money Gram Payment Systems, Inc.
- ៣- ក្រុមហ៊ុន XPRESS MONEY SERVICE LIMPTEED
- ៤- ក្រុមហ៊ុន Continental Exchange Solutions, Inc. dba RIA Financial Services.

៨២ គ្រឹះស្ថានមីក្រូហិរញ្ញវត្ថុ

៧៦ គ្រឹះស្ថានមីក្រូហិរញ្ញវត្ថុ

- ១-សិល្បៈ លើផ្ទះ
- ២-បំណែង ហ្វាសិន
- ៣-កាត់ស្រោច កម្រិត
- ៤-សិល្បៈ លើផ្ទះ
- ៥-សិល្បៈ លើផ្ទះ
- ៦-សិល្បៈ លើផ្ទះ
- ៧-សិល្បៈ លើផ្ទះ
- ៨-សិល្បៈ លើផ្ទះ
- ៩-សិល្បៈ លើផ្ទះ
- ១០-សិល្បៈ លើផ្ទះ
- ១១-សិល្បៈ លើផ្ទះ
- ១២-សិល្បៈ លើផ្ទះ
- ១៣-សិល្បៈ លើផ្ទះ
- ១៤-សិល្បៈ លើផ្ទះ
- ១៥-សិល្បៈ លើផ្ទះ
- ១៦-សិល្បៈ លើផ្ទះ
- ១៧-សិល្បៈ លើផ្ទះ
- ១៨-សិល្បៈ លើផ្ទះ
- ១៩-សិល្បៈ លើផ្ទះ
- ២០-សិល្បៈ លើផ្ទះ
- ២១-សិល្បៈ លើផ្ទះ
- ២២-សិល្បៈ លើផ្ទះ
- ២៣-សិល្បៈ លើផ្ទះ
- ២៤-សិល្បៈ លើផ្ទះ
- ២៥-សិល្បៈ លើផ្ទះ
- ២៦-សិល្បៈ លើផ្ទះ
- ២៧-សិល្បៈ លើផ្ទះ
- ២៨-សិល្បៈ លើផ្ទះ
- ២៩-សិល្បៈ លើផ្ទះ
- ៣០-សិល្បៈ លើផ្ទះ
- ៣១-សិល្បៈ លើផ្ទះ
- ៣២-សិល្បៈ លើផ្ទះ
- ៣៣-សិល្បៈ លើផ្ទះ
- ៣៤-សិល្បៈ លើផ្ទះ
- ៣៥-សិល្បៈ លើផ្ទះ
- ៣៦-សិល្បៈ លើផ្ទះ
- ៣៧-សិល្បៈ លើផ្ទះ
- ៣៨-សិល្បៈ លើផ្ទះ
- ៣៩-សិល្បៈ លើផ្ទះ
- ៤០-សិល្បៈ លើផ្ទះ

៦ គ្រឹះស្ថានមីក្រូហិរញ្ញវត្ថុទទួលប្រាក់បញ្ញើ

- ១-អរិយធម៌ ម.ក
- ២-ហត្ថកិច្ច ម.ក
- ៣-អរិយធម៌ ខេត្តកំពង់ស្ពឺ
- ៤-សម្រាប់ប្រើប្រាស់ ហ្វាសិន ៤.ក
- ៥-អរិយធម៌ ខេត្តកំពង់ស្ពឺ
- ៦-អរិយធម៌ ខេត្តកំពង់ស្ពឺ

២៤ គ្រឹះស្ថានផ្តល់សេវាទូទាត់

- ១- គ្រឹះស្ថាន ទ្រូម៉ាន់នី (ខេមបូឌា) ខុអិលធីឌី
- ២- គ្រឹះស្ថាន លីហ្គ រេ ប្រូ កម្ពុជា
- ៣- គ្រឹះស្ថាន តាមរេន ខុអិលធីឌី
- ៤- គ្រឹះស្ថាន អេស៊ា ប៊ែរស អិបស ខុអិលធីឌី
- ៥- គ្រឹះស្ថាន ស៊ីអេល ហ្វាសិនសេល លីស ម.ក
- ៦- គ្រឹះស្ថាន ស៊ីអេល រេ ម.ក
- ៧- គ្រឹះស្ថាន កាណាឌីយ៉ា ហ្វាសិនសេល លីស ម.ក
- ៨- គ្រឹះស្ថាន ហ្វូធីល ម.ក
- ៩- គ្រឹះស្ថាន អ៊ីមា ៨៨ (ខេមបូឌា) ម.ក
- ១០- គ្រឹះស្ថាន អ៊ីមា ៨៨ (ខេមបូឌា) ម.ក
- ១១- គ្រឹះស្ថាន បងឡាយ រេមីន ម.ក
- ១២- គ្រឹះស្ថាន ធានស៊ី អ៊ិនធើណេសិនលាយ រេមីន ម.ក
- ១៣- គ្រឹះស្ថាន ហ្វាសិន រេមីន ម.ក
- ១៤- គ្រឹះស្ថាន អ៊ី-ម៉ាន់នី រេមីន ស៊ីអេល លីស ម.ក (ខេមបូឌា) ម.ក
- ១៥- គ្រឹះស្ថាន ប្រាហ្វុន ហ្វាសិន រេមីន ម.ក
- ១៦- គ្រឹះស្ថាន ដាម៉ាស៊ីន រេមីន ម.ក
- ១៧- គ្រឹះស្ថាន ដាម៉ាស៊ីន រេមីន លីស ម.ក
- ១៨- គ្រឹះស្ថាន ស្ថាប័ន រេមីន ម.ក
- ១៩- គ្រឹះស្ថាន តាសាត រេមីន ម.ក
- ២០- គ្រឹះស្ថាន ប៊ែរស រេមីន ម.ក
- ២១- គ្រឹះស្ថាន រ៉ែមី រេមីន ម.ក
- ២២- គ្រឹះស្ថាន តាហ្វុន រេមីន លីស ម.ក
- ២៣- គ្រឹះស្ថាន ប៊ែរស អ៊ិនធើណេសិន ម.ក
- ២៤- គ្រឹះស្ថាន ប៊ីស៊ី រេមីន ម.ក

២១ សាខាធនាគារជាតិកម្ពុជា

- ១- ក្រុងភ្នំពេញ
- ២- កំពង់ចាម
- ៣- ប្រះសីហនុ
- ៤- សៀមរាប
- ៥- បាត់ដំបង
- ៦- បន្ទាយមានជ័យ
- ៧- ស្វាយរៀង
- ៨- កណ្តាល
- ៩- កំពត
- ១០- កំពង់ធំ
- ១១- ពោធិ៍សាត់

១ ក្រុមហ៊ុនក្រុមហ៊ុន (ខេមបូឌា) ខុអិលធីឌី

២៤៦ គ្រឹះស្ថាន ឥណទានជំនួស

១៥ ក្រុមហ៊ុនកម្រិតសន្យាហិរញ្ញវត្ថុ

- ១- ប៊ីអិល ម៉ាយក្រុមហ៊ុនរ៉ែមីន កម្ពុជា
- ២- ប៊ីអេស កម្ពុជា ហ្វាសិន (ខេមបូឌា) ម.ក
- ៣- មហា លីស៊ីង កម្ពុជា
- ៤- ស៊ីអេស ហ្វាសិន កម្ពុជា
- ៥- ខេមបូឌា លីស៊ីង កម្ពុជា
- ៦- តូឡូកា ស៊ីអេស ហ្វាសិន កម្ពុជា
- ៧- អេស៊ី លីស៊ីង កម្ពុជា
- ៨- អាយ ហ្វាសិន កម្ពុជា
- ៩- លី ហ្វា លីស៊ីង កម្ពុជា
- ១០- ឆាយលីស រ៉ែមីន លីស ម.ក
- ១១- រេតា ហ្វាសិន (ខេមបូឌា) ម.ក
- ១២- ខ្វាត់ លីស៊ីង (ខេមបូឌា) ម.ក
- ១៣- តូឡូកា លីស៊ីង (ខេមបូឌា) ម.ក
- ១៤- អិល ខុអិលធីឌី លីស៊ីង ម.ក
- ១៥- អតីតិក អ៊ីណូធើណេសិន ហ្វាសិនសេល

១០ ក្រុមហ៊ុនសេវាកម្ម

- ១- ក្រុមហ៊ុន ខេត្តកំពង់ស្ពឺ (ខេត្តកំពង់ស្ពឺ)
- ២- ក្រុមហ៊ុន ម៉ូឌុន កាត់ & អាស៊ុយរ៉េ
- ៣- ក្រុមហ៊ុន ប្រាយវីតធើហារខុអិលធីឌី (ខេមបូឌា)
- ៤- ក្រុមហ៊ុន សេវាកម្ម អង្គរ លីស៊ីង ហ្វាសិន រ៉ែមីន
- ៥- ក្រុមហ៊ុន ប៊ី ខុអិលធីឌី (ខេមបូឌា) លីស ម.ក
- ៦- ក្រុមហ៊ុន ប៊ី ខុអិលធីឌី (ខេមបូឌា) លីស ម.ក
- ៧- ក្រុមហ៊ុន ប្រុន សេវាកម្ម (ខេមបូឌា) លីស ម.ក
- ៨- ក្រុមហ៊ុន ខ៊ីឡាយធើ (ខេមបូឌា) ខុអិលធីឌី
- ៩- ក្រុមហ៊ុន អេមអេឌីក & អ៊ីស៊ី
- ១០- ក្រុមហ៊ុន ត្រូវ (ខេមបូឌា) អិលធីឌី

អ៊ីនធឺណែត

INTERNET

: www.nbc.org.kh គឺជាគេហទំព័ររបស់ធនាគារជាតិនៃកម្ពុជា ។ ទិន្នន័យថ្មីៗក្នុងគេហទំព័រ និងទិន្នន័យបន្តបន្ទាប់ទៀត ត្រូវបាននិងកំពុងដាក់បញ្ចូលទៅក្នុងប្រព័ន្ធទិន្នន័យ តាមធនធាន ដែលមាន ។ លើសពីនេះទៀត គេហទំព័រនេះ គឺជាទីតាំងដ៏ល្អបំផុតដើម្បីទទួលបានទិន្នន័យសង្ខេប នៃការចេញផ្សាយចុងក្រោយបង្អស់ ។

www.nbc.org.kh is the National Bank of Cambodia website. The website new data and metadata are progressively being added to the database, as resources permit. This website is the best place to start for access to summary data from the latest publications.

សេវាព័ត៌មាន

INFORMATION SERVICE

: បុគ្គលិករបស់នាយកដ្ឋានស្ថិតិ នៃធនាគារជាតិនៃកម្ពុជា អាចជួយចង្អុលបង្ហាញ ឬណែនាំ អ្នកប្រើប្រាស់ក្នុងការស្វែងរកទិន្នន័យតាមតម្រូវការ ។ ការបោះពុម្ពផ្សាយរបស់ធនាគារជាតិនៃកម្ពុជា អាចរកជាប់បាន ហើយសេវាលើការជាប់ប្រចាំក៏អាចរៀបចំបានដែរ ។ ចំពោះសេវាលើទិន្នន័យ ពិសេសផ្សេងទៀតក៏អាចរកបានផងដែរ តាមរយៈការមកជាប់ព្រឹត្តិបត្រដោយផ្ទាល់ ។

The Statistics Department staff of the National Bank of Cambodia can assist users in addressing their data requirements. The National Bank of Cambodia publications are available for sale and subscription services can be arranged. Other special data services are also available, on a user pays basis.

អាសយដ្ឋានទំនាក់ទំនង

CONTACT DETAILS

ធនាគារជាតិនៃកម្ពុជា
NATIONAL BANK OF CAMBODIA
នាយកដ្ឋានស្ថិតិ
Statistics Department
អគារលេខ ៦៩-៧០ មហាវិថីហាណូយ (លេខ១០១៩) ភូមិបាយាប សង្កាត់ភ្នំពេញថ្មី
ខណ្ឌសែនសុខ រាជធានីភ្នំពេញ
#69-70, Hanoi Blvd. (1019), Phum Bayab, Sangkat Phnom Penh Thmei, Cambodia
អ៊ីម៉ែល : statistics@nbc.org.kh
E-mail : statistics@nbc.org.kh
ទូរស័ព្ទ : (៨៥៥) ២៣ ៧២២ ៥៦៣ – ១១១៥
Telephone: (855) 23 722 563 – 1115
ទូរសារ : (៨៥៥) ២៣ ៤២៦ ១១៧
Facsimile : (855) 23 426 117



ISSN 2074-5680
តម្លៃ : ១៥.000 រៀល (មួយម៉ឺនប្រាំពាន់រៀល)
Price: KHR 15,000 (Fifteen Thousand Riels)

ផលិតដោយ ធនាគារជាតិនៃកម្ពុជា
Produced by the National Bank of Cambodia